

deep AG
Comercialstrasse 19
CH-7000 Chur

Fon 0812 585 686
Fax 0812 585 687
Mail info@deep.ch

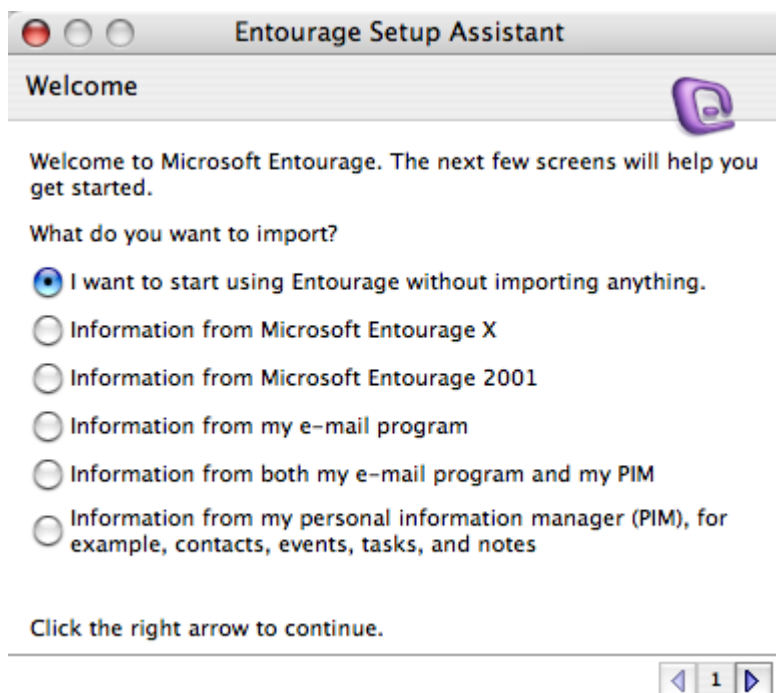
Macintosh «Entourage»

Mit den folgenden Schritten kann ein Mailkonto in Ihrem Mailprogramm eingerichtet werden.
Bei Fragen oder Problemen steht Ihnen unser deep-Support gerne zur Verfügung.

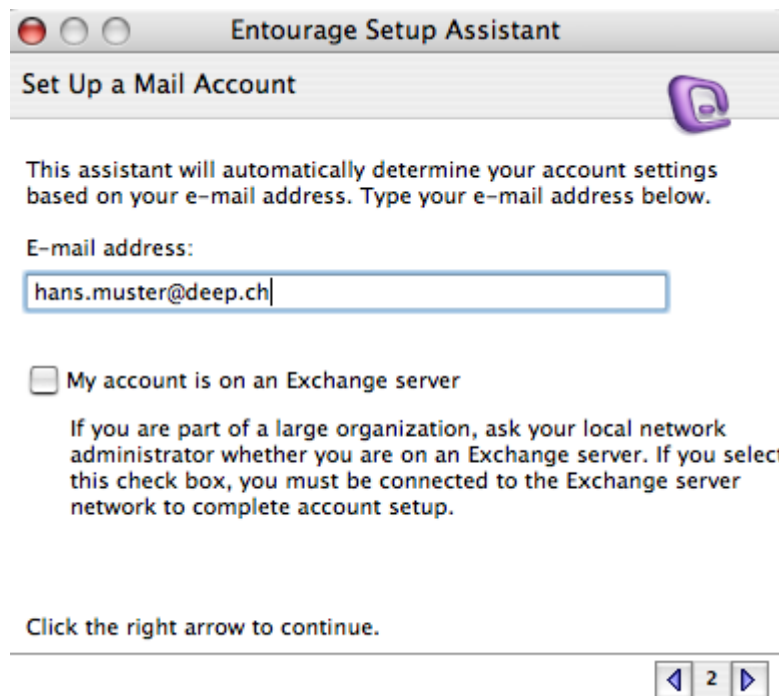
1. Bitte nehmen Sie die Zugangsdaten Ihrer deep-Mailbox zur Hand bevor Sie untenstehende Schritte ausführen.
2. Starten Sie Ihr Mailprogramm «**Entourage**».



3. Beim ersten Start von «**Entourage**» erhalten Sie den «**Setup-Assistenten**». Wählen Sie bitte die «**erste**» Option aus. Klicken Sie anschliessend unten rechts auf den rechten «**Pfeil**».

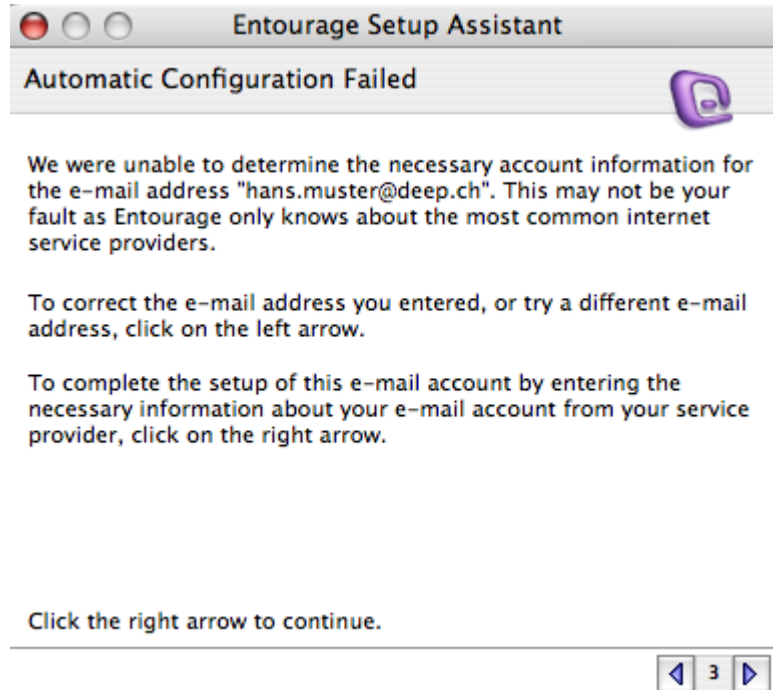


4. Geben Sie beim nächsten Fenster Ihre «**E-Mailadresse**» ein. Klicken Sie anschliessend unten rechts auf den rechten «**Pfeil**».



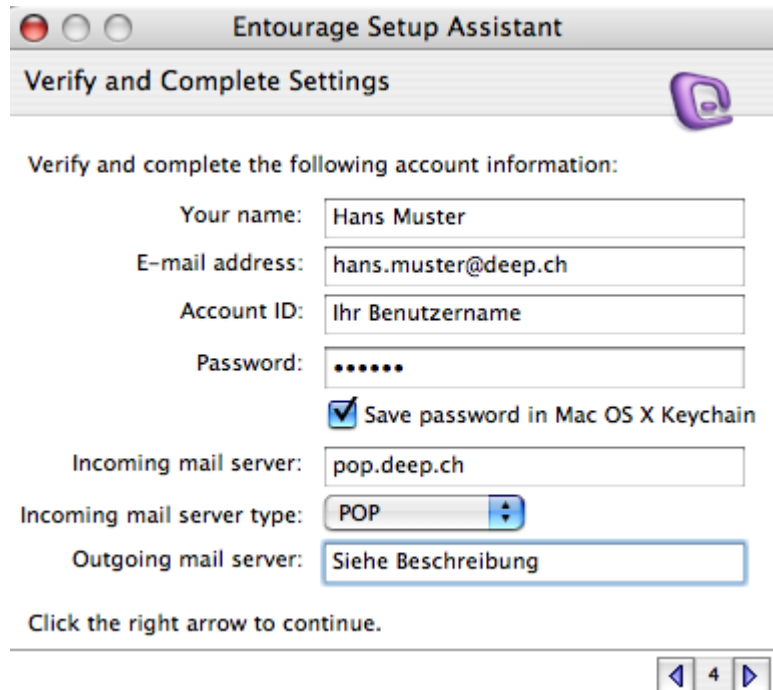
5. Im Hintergrund läuft nun eine automatische Konfiguration von Entourage. Sie werden die Meldung erhalten, dass die automatische Konfiguration fehlgeschlagen ist.

Klicken Sie anschliessend unten rechts auf den rechten «Pfeil».



6. Entourage fordert Sie nun auf, die Einstellungen zu vervollständigen. Füllen Sie untenstehende Felder gemäss den Zugangsdaten Ihrer deep Mailbox aus.

Klicken Sie anschliessend unten rechts auf den rechten «Pfeil».



The screenshot shows the 'Entourage Setup Assistant' window with the title 'Verify and Complete Settings'. The window contains the following fields and options:

- Your name: Hans Muster
- E-mail address: hans.muster@deep.ch
- Account ID: Ihr Benutzername
- Password: ••••••
- Save password in Mac OS X Keychain
- Incoming mail server: pop.deep.ch
- Incoming mail server type: POP (dropdown menu)
- Outgoing mail server: Siehe Beschreibung

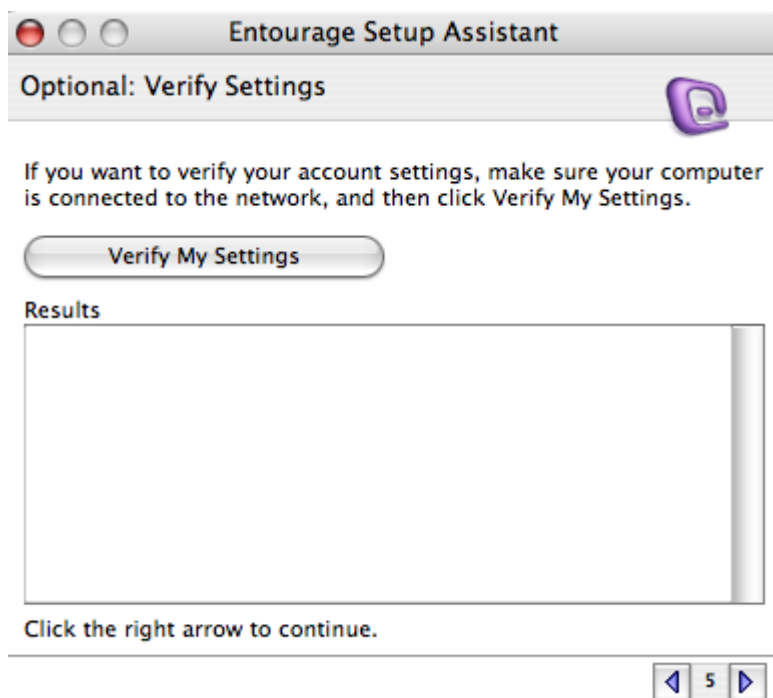
Below the fields, it says 'Click the right arrow to continue.' and there are navigation buttons: a left arrow, the number '4', and a right arrow.

Beschreibung:

Beachten Sie den Postausgangsserver (SMTP). Wird die Verbindung zum Internet über einen Internet-Zugang (Dial-In) der deep AG hergestellt, muss «**mail.deep.ch**» als Postausgangsserver (SMTP) hinterlegt werden.

Wird der Internet-Zugang über ein ADSL der deep AG hergestellt, muss «**adslmail.deep.ch**» als Postausgangsserver (SMTP) hinterlegt werden.

- Der Assistent fragt Sie anschliessend, ob Sie die Einstellungen prüfen möchten. Klicken Sie direkt unten rechts auf den rechten«Pfeil».



8. Um die Einrichtung des Mailkontos zu beenden, geben Sie bei «**Account Name**» Ihrer Einrichtung einen Namen. Sie können unser Beispiel übernehmen.

Klicken Sie anschliessend auf die Schaltfläche «**Finish**»

Entourage Setup Assistant

Setup Complete

Your mail account has been created successfully and is ready for use.

Please type a name for this account. This name is used only for display purposes.

Account name:

Add this new e-mail address to your "Me" contact

To include this account in your Send & Receive All schedule for sending and receiving messages, select the check box below.

Include this account in my Send & Receive All schedule

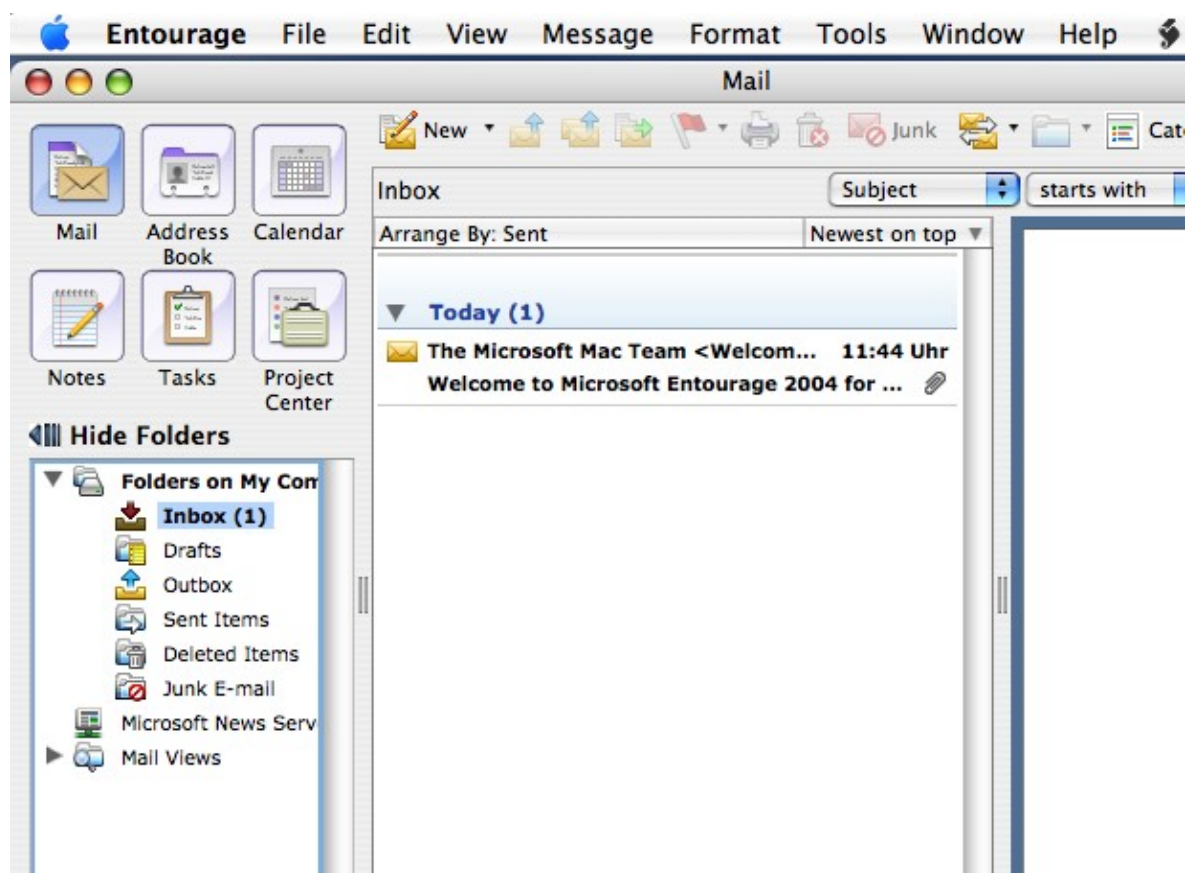
Tip: You can run schedules from the Tools menu.

To save these settings, click Finish.

Finish

◀ 6 ▶

9. Sie gelangen nun in Ihr Mailprogramm zurück. Sie können nun Nachrichten empfangen und versenden.



deep AG
Comercialstrasse 19
CH-7000 Chur

Fon 0812 585 686
Fax 0812 585 687
Mail info@deep.ch

deep-Mailauthentifikationsserver «Entourage 2004»

Mit den folgenden Schritten kann unser deep-Mailauthentifikationsserver in Ihrem Mailprogramm eingerichtet werden. Bei Fragen oder Problemen steht Ihnen unser deep-Support gerne zur Verfügung.

1. Beschreibung:

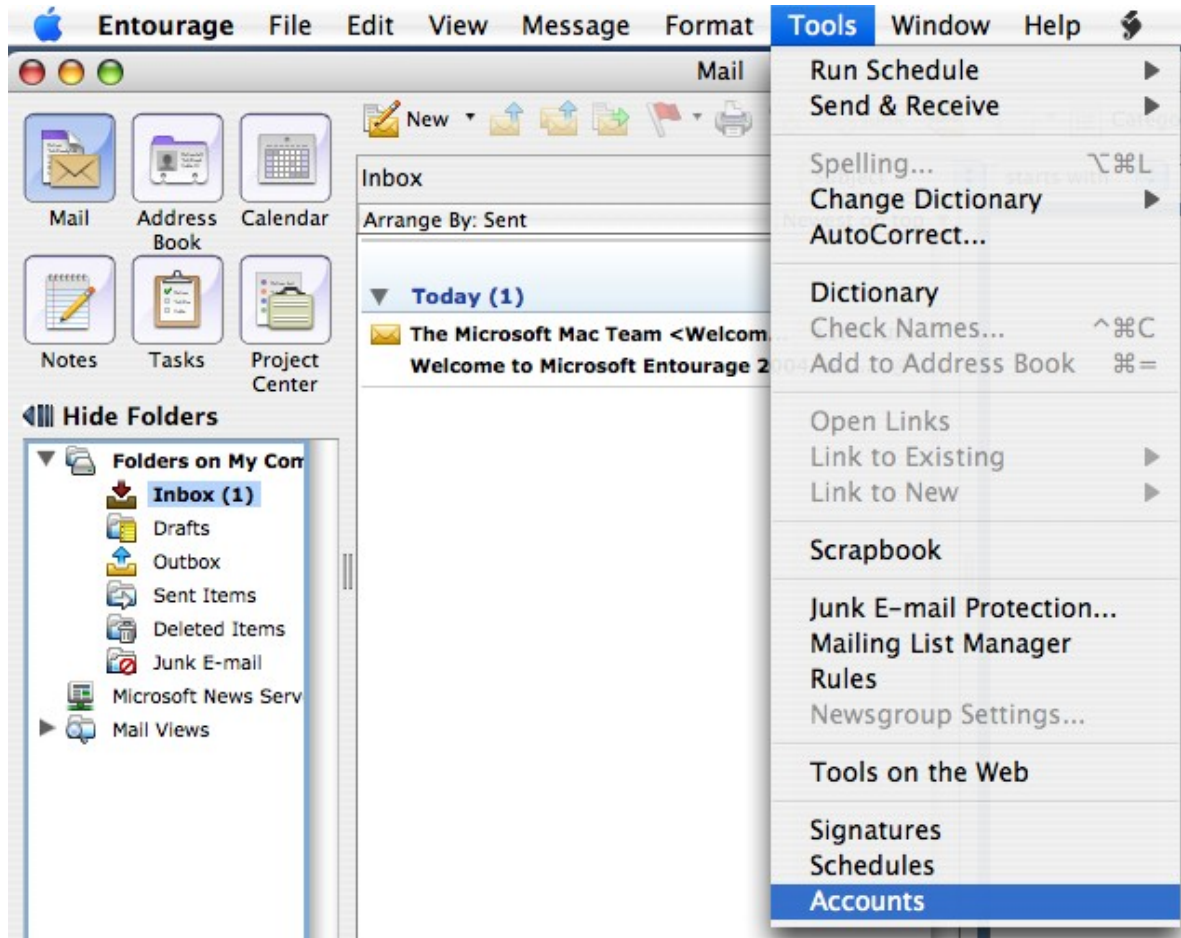
Vorteil eines Mailauthentifikationsservers ist, dass Sie unabhängig von Ihrem Internet-Provider mit dem Sie die Verbindung zum Internet herstellen, über den deep Mailserver Nachrichten versenden können.

Jeder Kunde, der eine deep Mailbox abonniert kann unseren deep-Mailauthentifikationsserver benutzen.

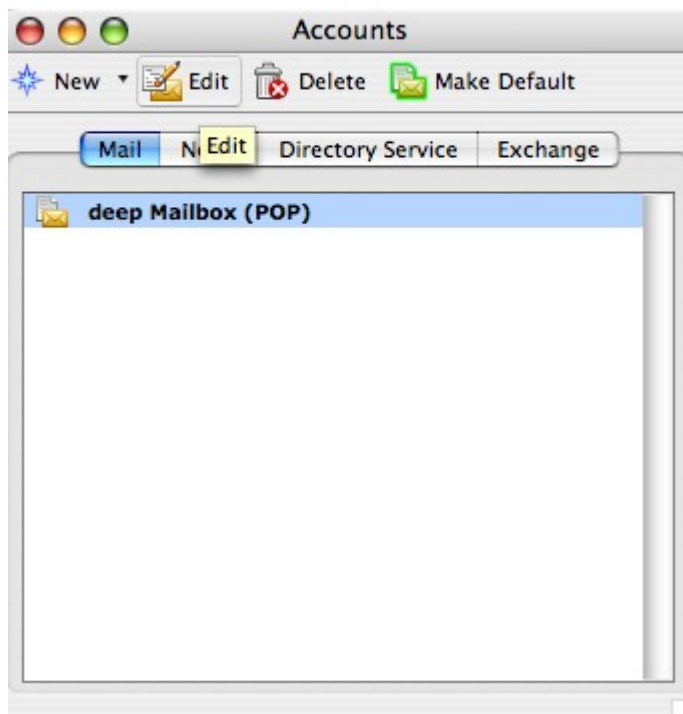
2. Starten Sie Ihr Mailprogramm «Entourage».



3. Klicken Sie im Menü «Tools» auf «Accounts».



4. Klicken Sie im Fenster «**Accounts**» auf das eingerichtete «**Mailkonto**». Klicken Sie anschliessend auf die Schaltfläche «**Edit**».



5. Geben Sie bei «SMTP-Server» den Namen unseres Mailauthentifikationsservers «**mailauth.deep.ch**» ein.

Klicken Sie anschliessend unten auf die Schaltfläche «**Click here for advanced...**».

Edit Account

Account Settings Options Security

Account name:

Include this account in my "Send & Receive All" schedule

Personal information

Name:

E-mail address:

Receiving mail

Account ID:

POP server:

Password:

Save password in my Mac OS keychain

[Click here for advanced receiving options](#)

Sending mail

SMTP server:

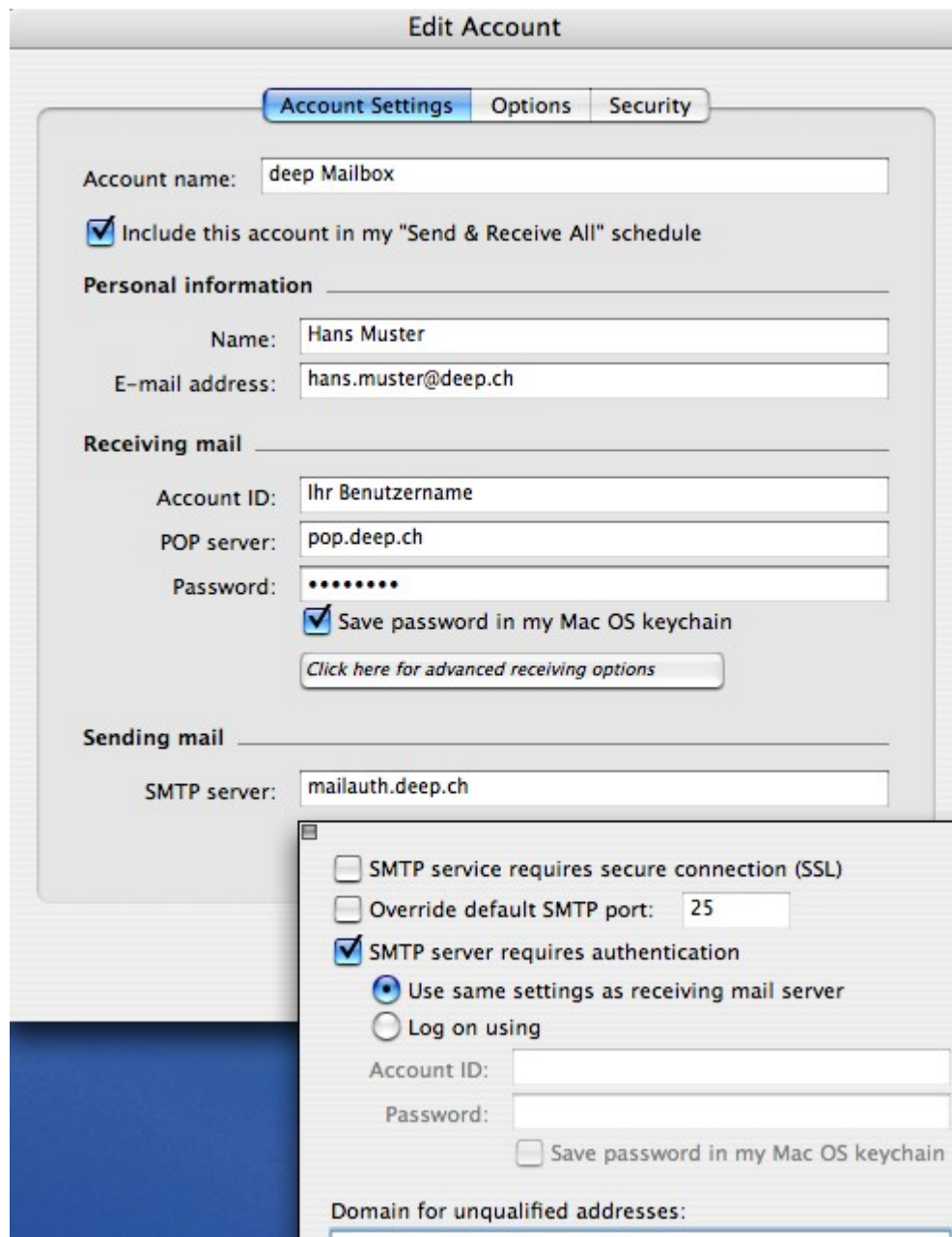
[Click here for advanced sending options](#)

Cancel OK

6. Setzen Sie mit der Maus einen Haken bei der Option «SMTP server requires...».

Zusätzlich aktivieren Sie die Option «Use same settings as receiving...».

Klicken Sie anschliessend in diesem Fenster oben links auf das kleine graue Quadrat.



7. Um die Einstellungen zu speichern klicken Sie auf die Schaltfläche «OK».

Edit Account

Account Settings Options Security

Account name: deep Mailbox

Include this account in my "Send & Receive All" schedule

Personal information

Name: Hans Muster

E-mail address: hans.muster@deep.ch

Receiving mail

Account ID: Ihr Benutzername

POP server: pop.deep.ch

Password: *****

Save password in my Mac OS keychain

[Click here for advanced receiving options](#)

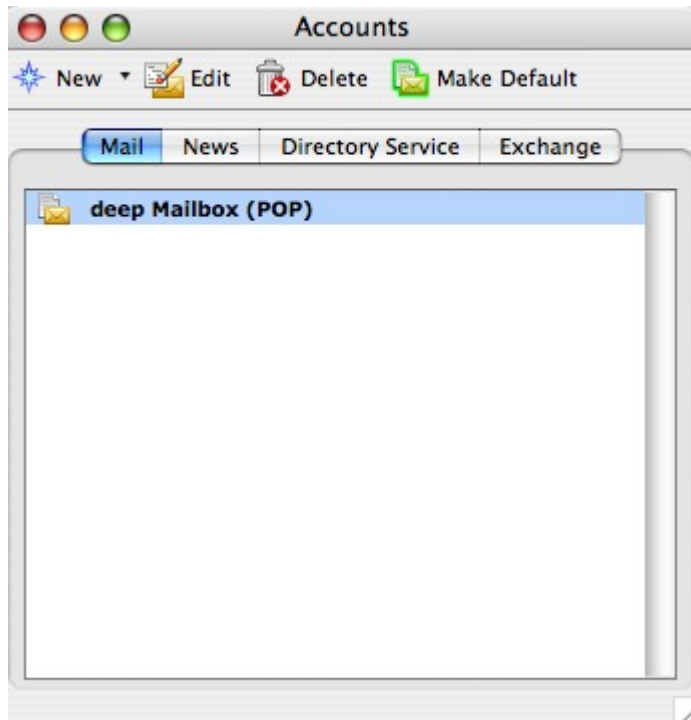
Sending mail

SMTP server: mailauth.deep.ch

[Click here for advanced sending options](#)

Cancel OK

8. Sie gelangen anschliessend auf das Fenster «**Accounts**» zurück. Klicken Sie oben links auf den «**roten Kreis**» um das Fenster zu schliessen.



9. Starten Sie Ihr Mailprogramm erneut, bevor Sie Nachrichten empfangen und versenden.