

deep AG
Comercialstrasse 19
CH-7000 Chur

Fon 0812 585 686
Fax 0812 585 687
Mail info@deep.ch

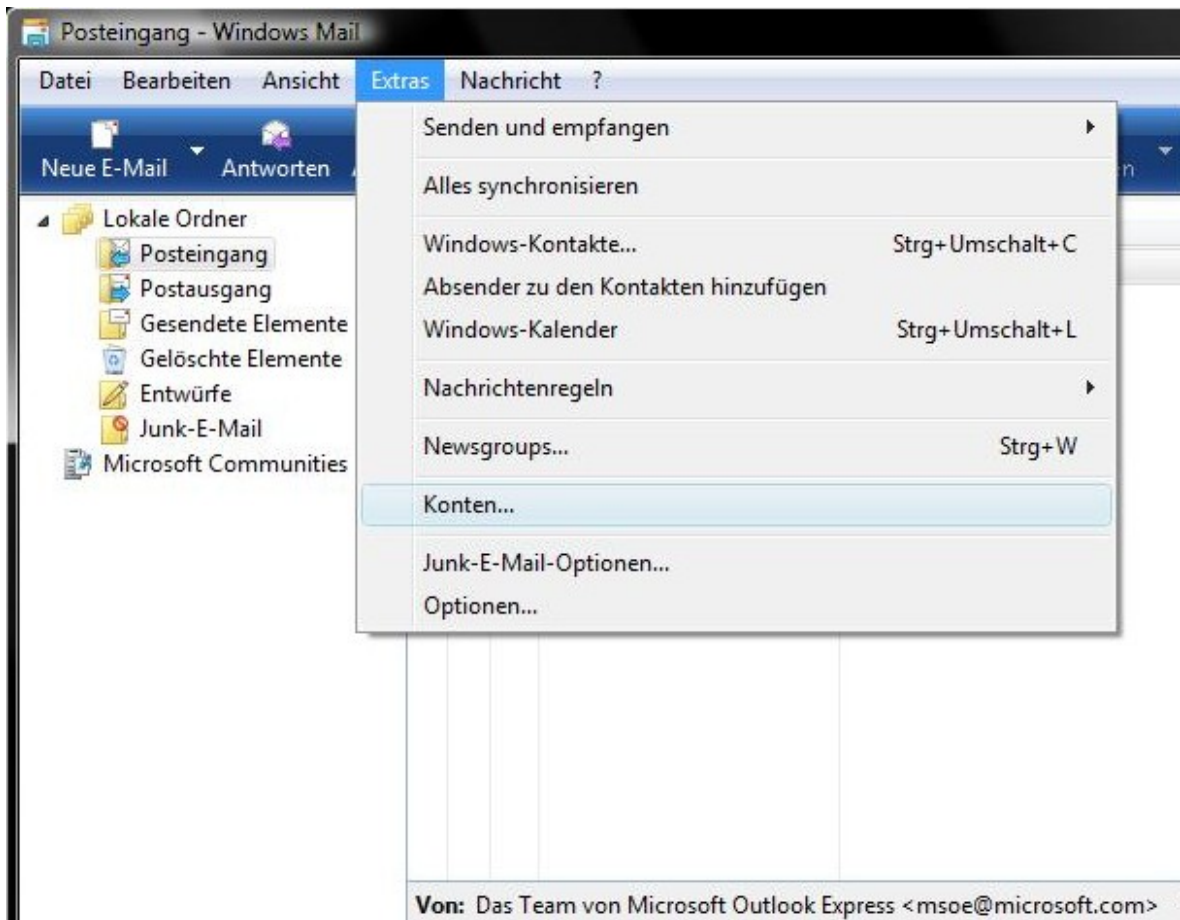
Windows Mail

Mit den folgenden Schritten kann ein Mailkonto in Ihrem Mailprogramm eingerichtet werden.
Bei Fragen oder Problemen steht Ihnen unser deep-Support gerne zur Verfügung.

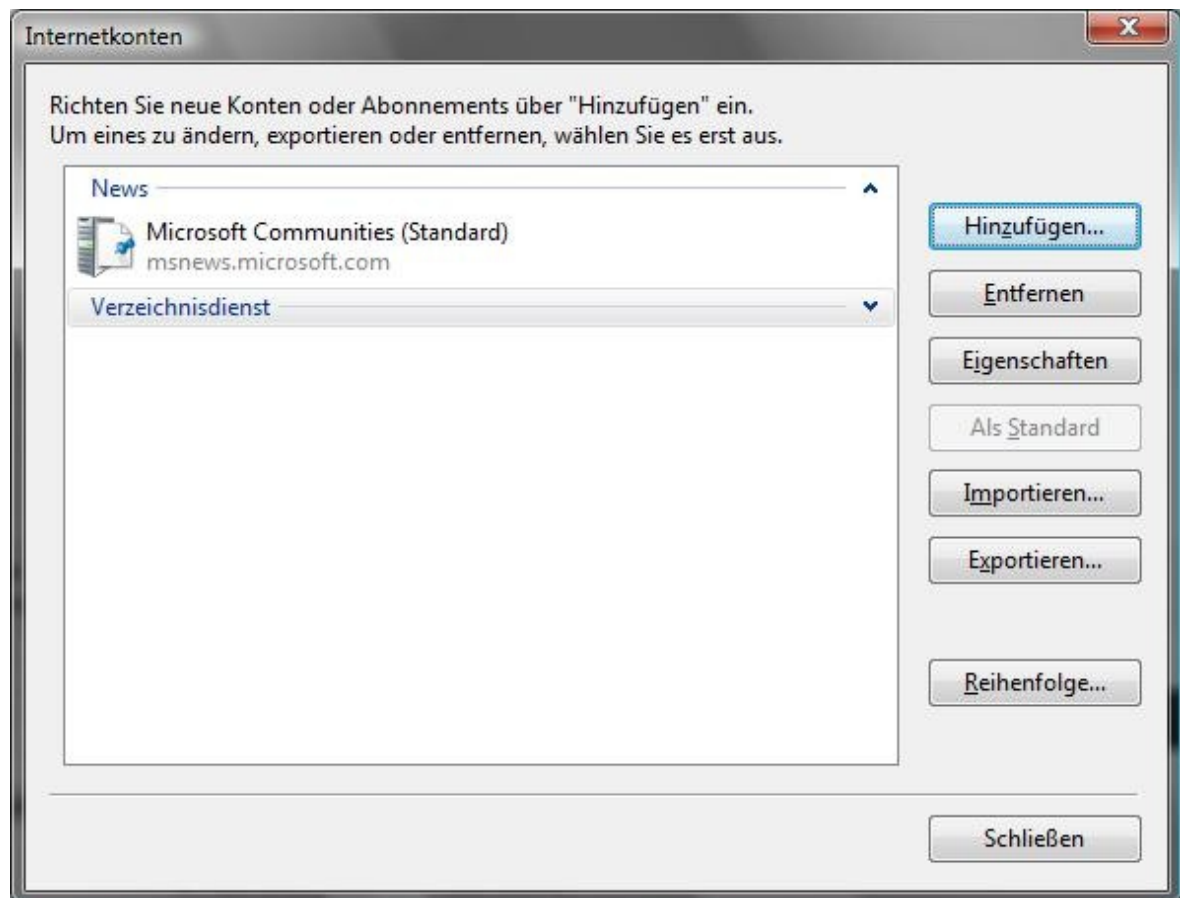
1. Bitte nehmen Sie die Zugangsdaten Ihrer deep-Mailbox zur Hand bevor Sie untenstehende Schritte ausführen.
2. Starten Sie Ihr Mailprogramm «**Windows Mail**».



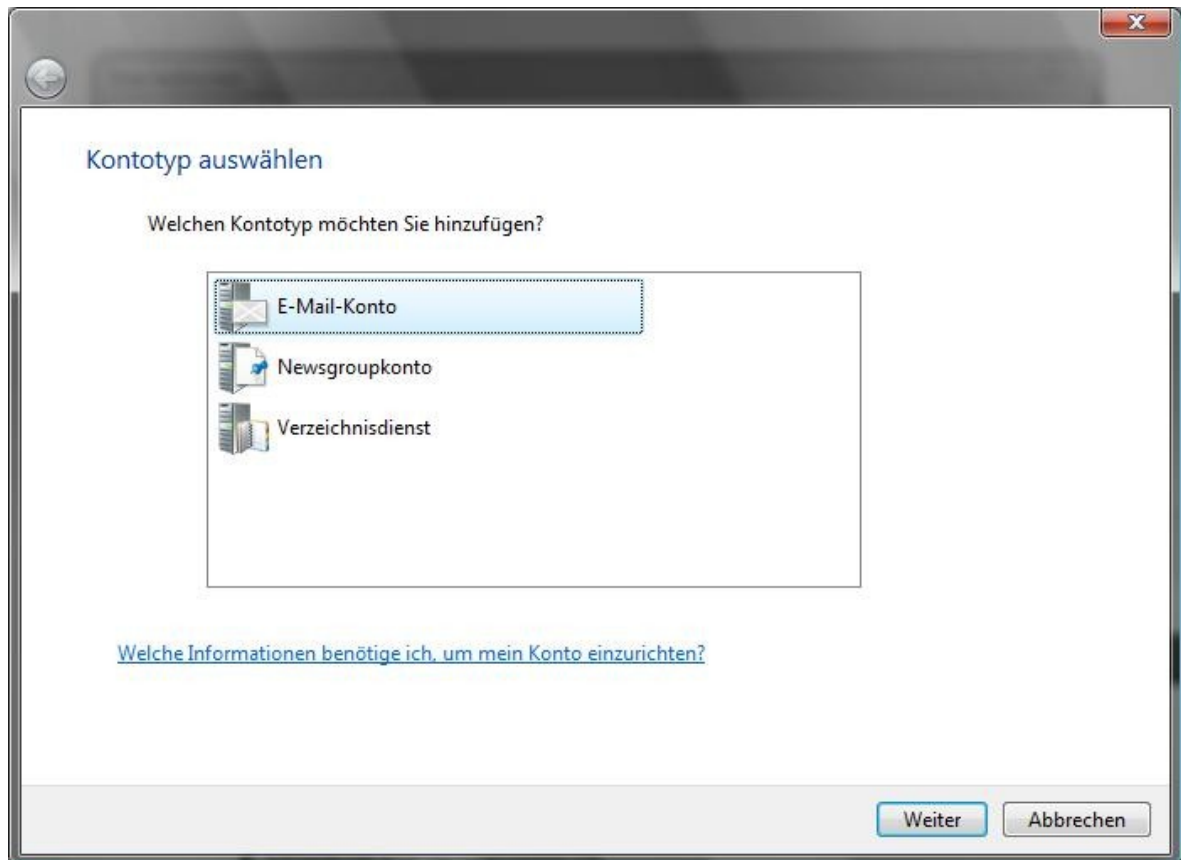
3. Klicken Sie im Menü «**Extras**» auf «**Konten**».



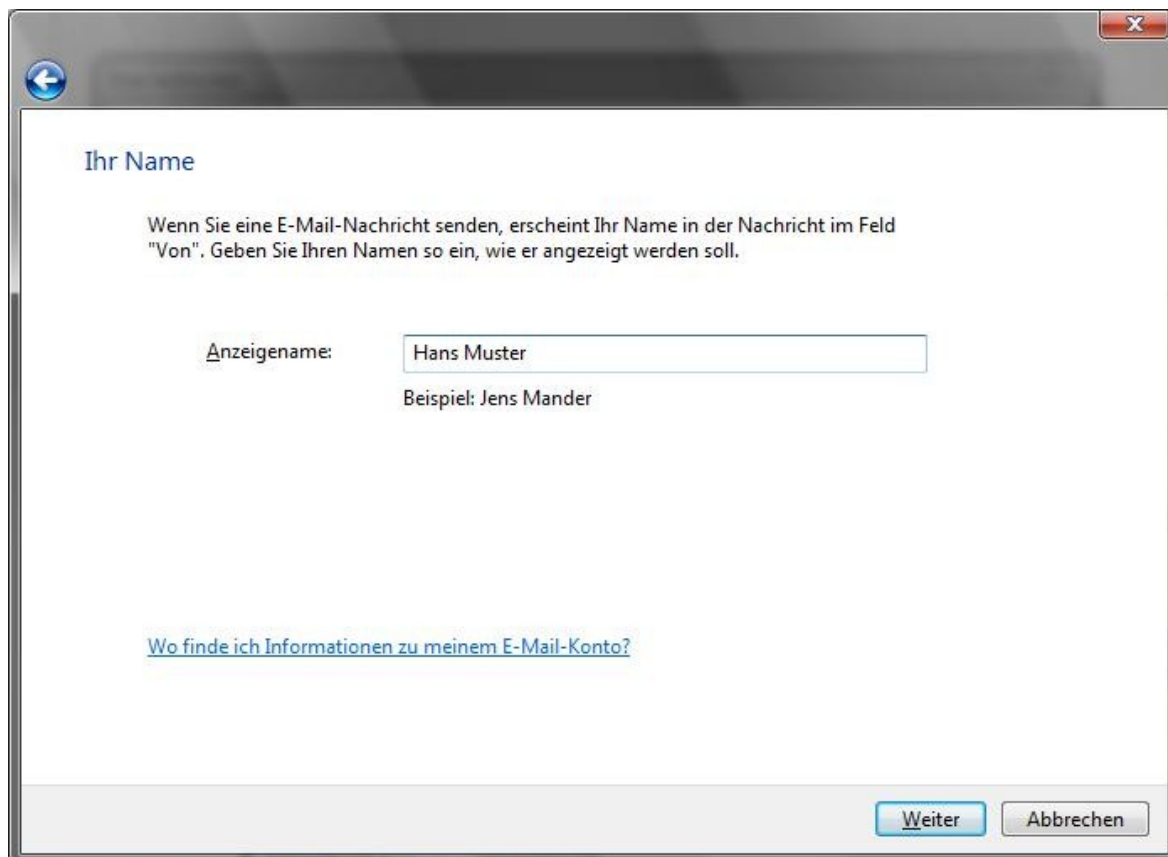
4. Klicken Sie im Fenster «Internetkonten» auf die Schaltfläche «Hinzufügen».



5. Wählen Sie beim nächsten Fenster «**E-Mail-Konto**» aus und klicken anschliessend auf die Schaltfläche «**Weiter**».

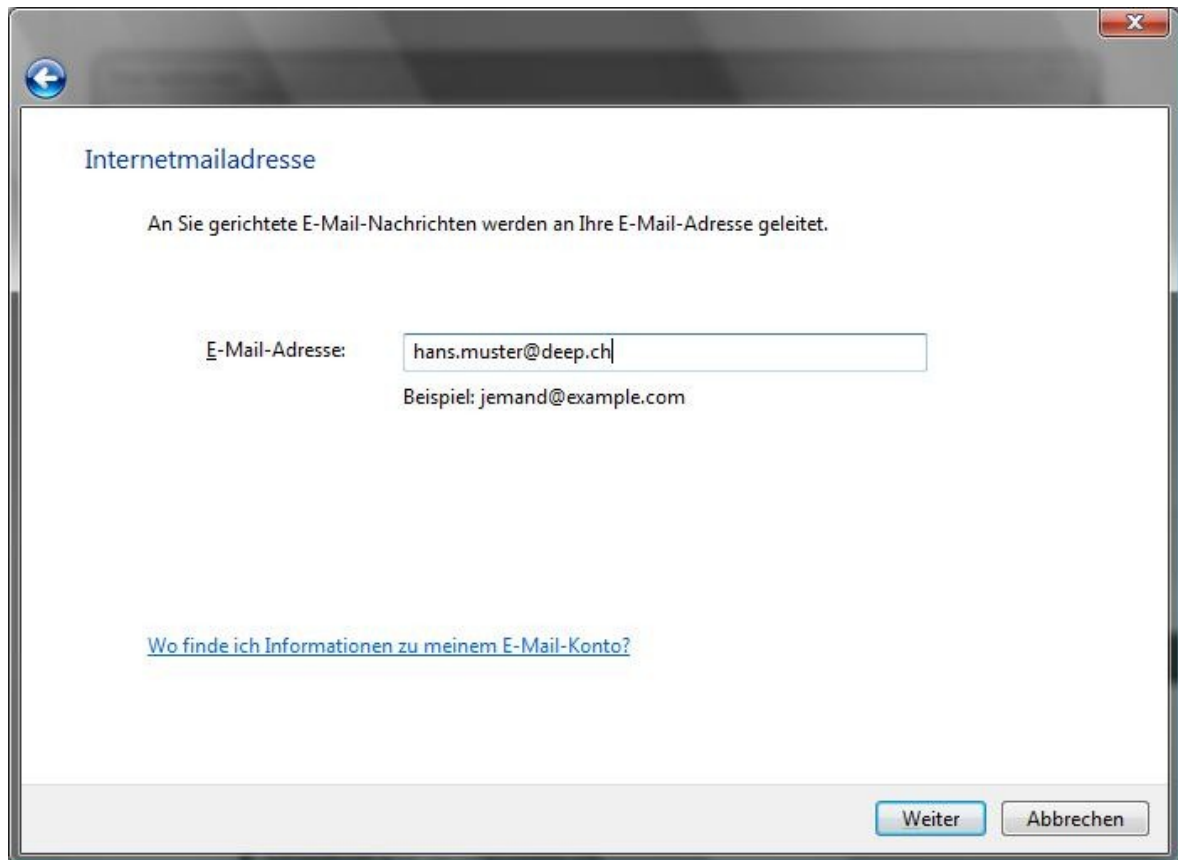


- Ein Mailkonto-Assistent erscheint. Folgen Sie den einzelnen Schritten. Geben Sie zuerst Ihren vollständigen Namen ein und klicken anschliessend auf die Schaltfläche «**Weiter**».



The screenshot shows a dialog box with a title bar containing a back arrow and a close button. The main content area is titled "Ihr Name" and contains the following text: "Wenn Sie eine E-Mail-Nachricht senden, erscheint Ihr Name in der Nachricht im Feld 'Von'. Geben Sie Ihren Namen so ein, wie er angezeigt werden soll." Below this text is a label "Anzeigename:" followed by a text input field containing "Hans Muster". Underneath the input field is the text "Beispiel: Jens Mander". At the bottom of the dialog box, there is a blue hyperlink "Wo finde ich Informationen zu meinem E-Mail-Konto?" and two buttons: "Weiter" and "Abbrechen".

7. Geben Sie im nächsten Fenster Ihre Mailadresse ein und klicken auf die Schaltfläche «Weiter».



The screenshot shows a web browser window with a title bar containing a back button and a close button. The main content area is titled "Internetmailadresse" and contains the following text: "An Sie gerichtete E-Mail-Nachrichten werden an Ihre E-Mail-Adresse geleitet." Below this is a label "E-Mail-Adresse:" followed by a text input field containing "hans.muster@deep.ch". Underneath the input field is the text "Beispiel: jemand@example.com". At the bottom of the form area is a blue hyperlink: "Wo finde ich Informationen zu meinem E-Mail-Konto?". At the bottom right of the window are two buttons: "Weiter" (highlighted in blue) and "Abbrechen".

- Beim nächsten Fenster hinterlegen Sie die Serverinformationen und klicken anschliessend auf die Schaltfläche «Weiter».

E-Mail-Server einrichten

Typ des Posteingangsservers:

Posteingangsserver (POP3 oder IMAP):

Name des Postausgangsservers (SMTP):

Ausgangsserver erfordert Authentifizierung

[Wo finde ich Informationen zum E-Mail-Server?](#)

Beschreibung:

Beachten Sie den Postausgangsserver (SMTP). Wird die Verbindung zum Internet über einen Internet-Zugang (Dial-In) der deep AG hergestellt, muss «**mail.deep.ch**» als Postausgangsserver (SMTP) hinterlegt werden.

Wird der Internet-Zugang über ein ADSL der deep AG hergestellt, muss «**adslmail.deep.ch**» als Postausgangsserver (SMTP) hinterlegt werden.

9. Geben Sie beim nächsten Fenster den Kontonamen und das Kennwort ein. Anschliessend klicken Sie auf die Schaltfläche «**Weiter**».

Internetmailanmeldung

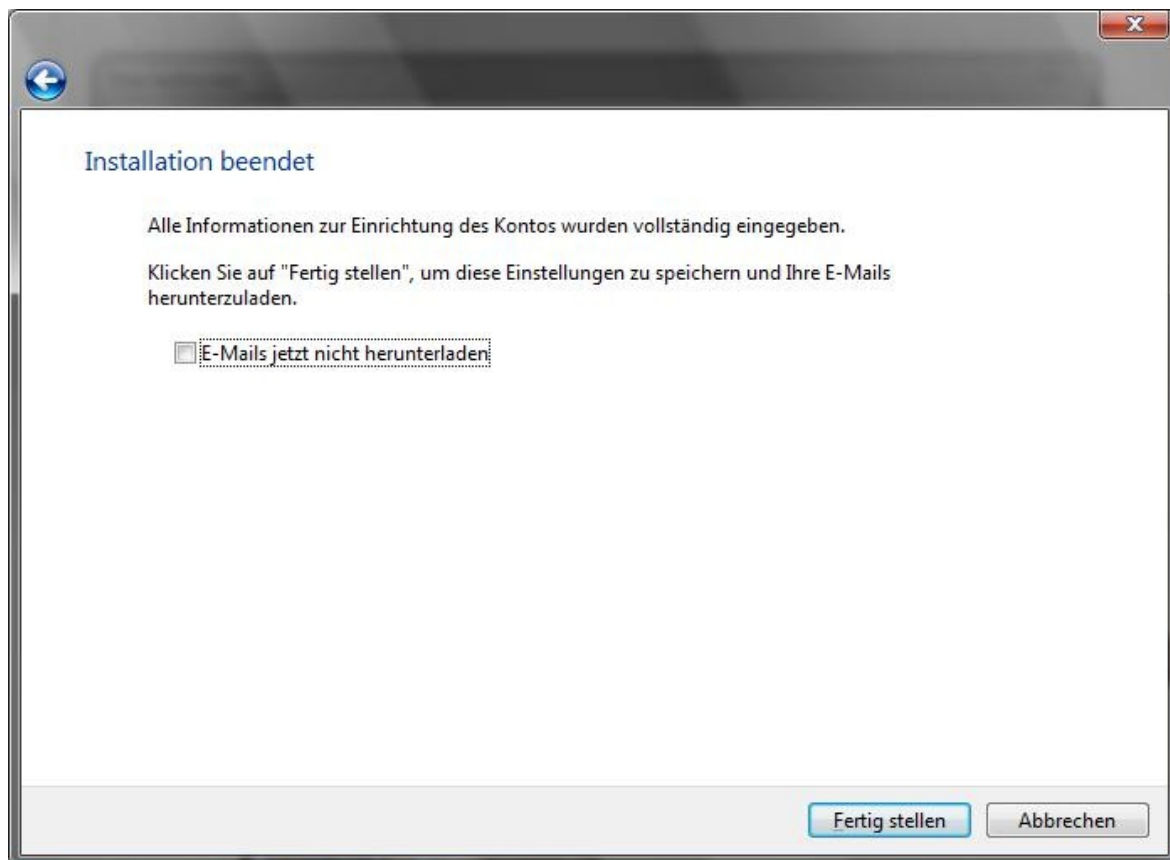
Geben Sie den Kontonamen und das Kennwort ein, die Sie von Ihrem Internetdienstanbieter erhalten haben.

E-Mail-Benutzername:

Kennwort:

Kennwort speichern

10. Um die Einrichtung des Mailkontos abzuschliessen, klicken Sie auf die Schaltfläche «**Fertigstellen**».



11. Das Einrichten des Mailkontos ist somit beendet. Sie können nun Nachrichten empfangen und versenden.