

**deep AG**  
Comercialstrasse 19  
CH-7000 Chur

Fon 0812 585 686  
Fax 0812 585 687  
Mail [info@deep.ch](mailto:info@deep.ch)

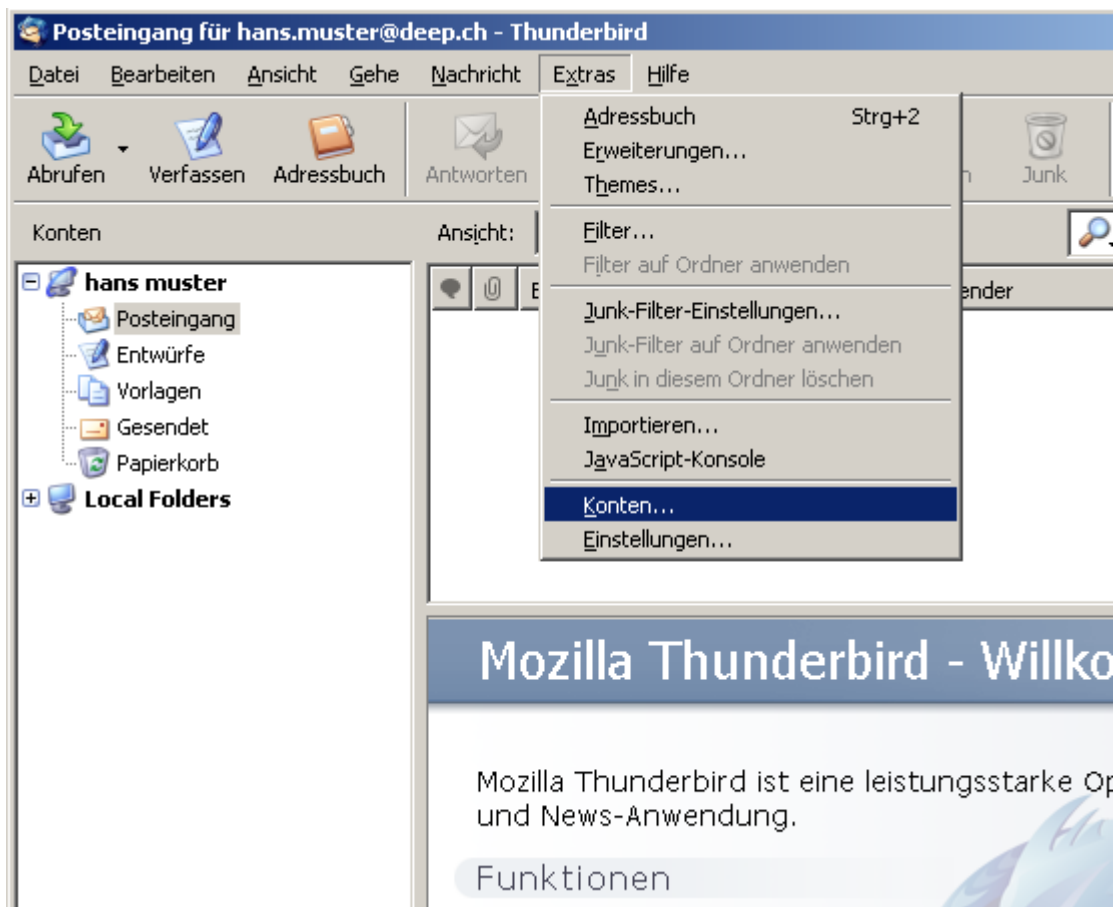
## Mozilla Thunderbird

Mit den folgenden Schritten kann ein Mailkonto in Ihrem Mailprogramm eingerichtet werden.  
Bei Fragen oder Problemen steht Ihnen unser deep-Support gerne zur Verfügung.

1. Bitte nehmen Sie die Zugangsdaten Ihrer deep-Mailbox zur Hand bevor Sie untenstehende Schritte ausführen.
2. Starten Sie Ihr Mailprogramm «**Mozilla Thunderbird**».



3. Klicken Sie im Menü «**Extras**» auf «**Konten**».



4. Sie erhalten nun die «**Konto-Einstellungen**». Füllen Sie die Felder gemäss untenstehendem Beispiel mit den Zugangsdaten Ihrer Mailbox aus.

**Konten**

- hans muster
  - Server-Einstellungen
  - Kopien & Ordner
  - Verfassen & Adressieren
  - Speicherplatz
  - Empfangsbestätigungen
  - S/MIME-Sicherheit
- Local Folders
  - Speicherplatz
  - Postausgang-Server (SMTP)

**Konten-Einstellungen - <hans muster>**

Konten-Bezeichnung:

Standard-Identität

Diese Informationen erhalten Empfänger Ihrer Nachrichten.

Ihr Name:

E-Mail-Adresse:

Rückantwortadresse:

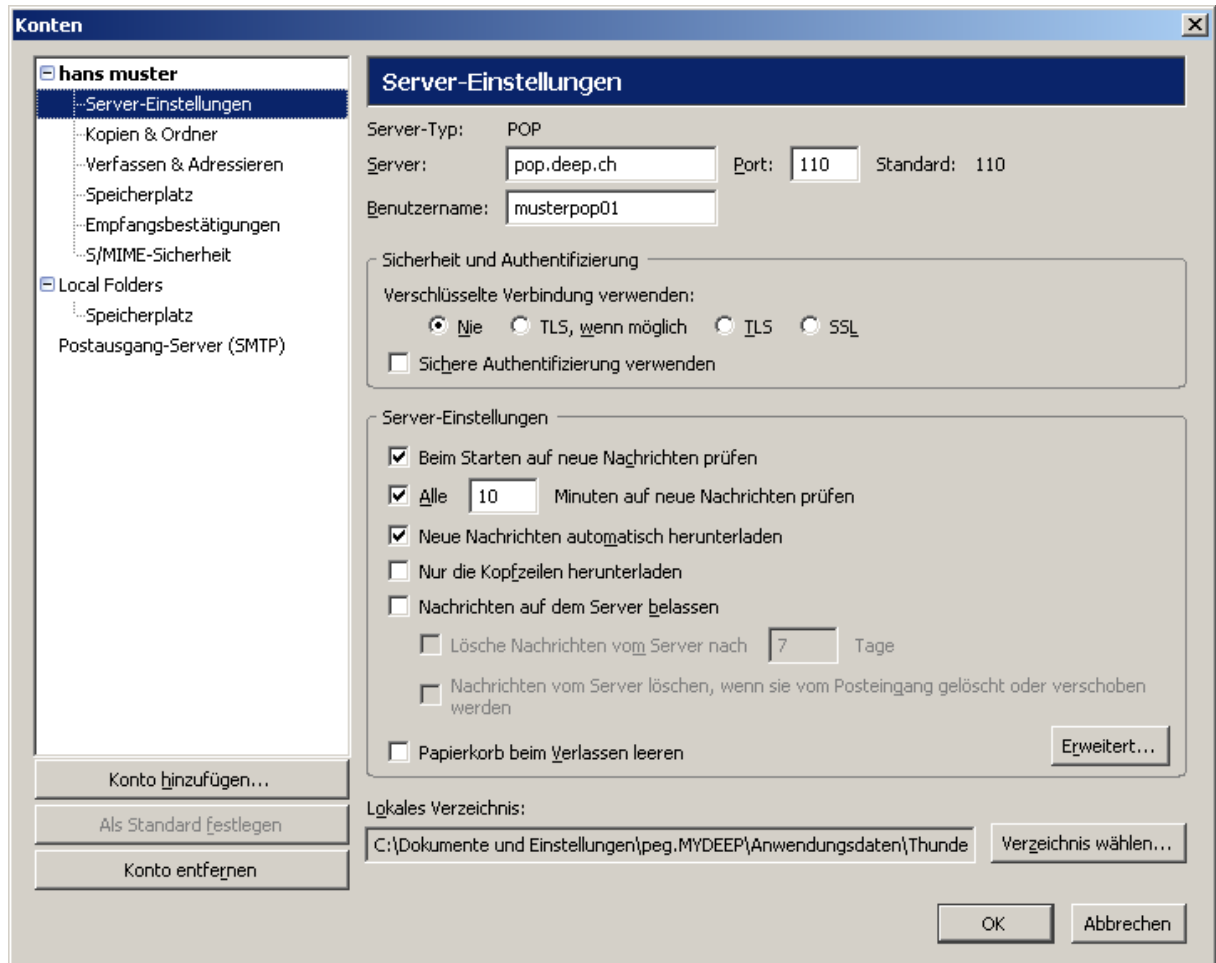
Organisation:

Datei als "Signatur" anhängen:  

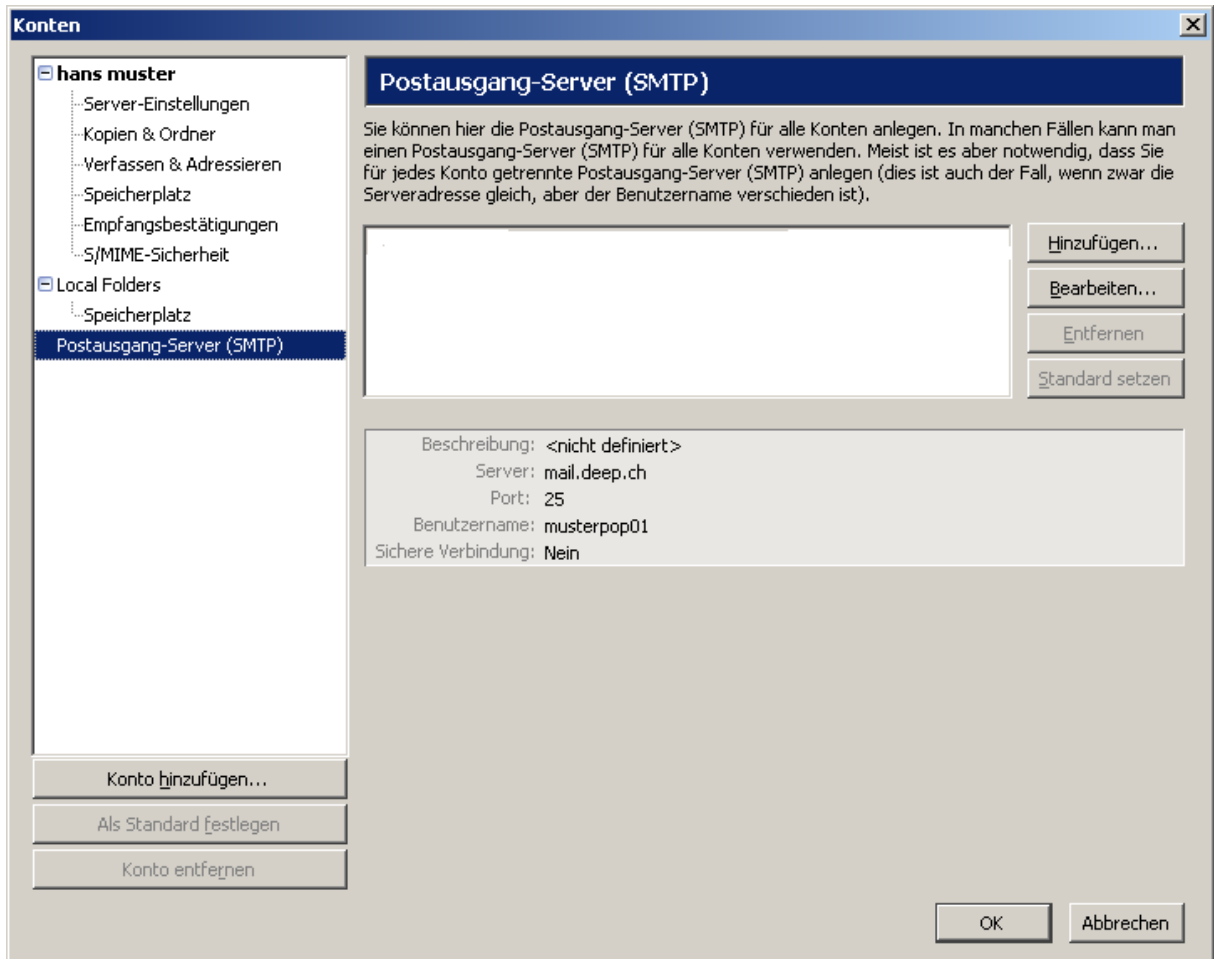
Visitenkarte an Nachrichten anhängen 

Postausgang-Server (SMTP):

5. Klicken Sie anschliessend links auf «**Server-Einstellungen**». Füllen Sie gemäss Ihren deep-Zugangsdaten die Felder «**Server**» und «**Benutzername**» aus.



6. Klicken Sie auf der linken Seite auf «**Postausgang-Server (SMTP)**». Wählen Sie auf der rechten Seite die Schaltfläche «**Hinzufügen**».



7. Bei «**Beschreibung**» geben Sie das Wort «**deep**» ein. Bei «**Server**» beachten Sie bitte untenstehende Beschreibung und geben dementsprechend einen SMTP-Server ein. Klicken Sie anschliessend auf die Schaltfläche «**OK**».



The image shows a dialog box titled "SMTP-Server" with a close button (X) in the top right corner. It is divided into two main sections: "Einstellungen" and "Sicherheit und Authentifizierung".

**Einstellungen:**

- Beschreibung:** A text input field containing the word "deep".
- Server:** A text input field containing the text "Siehe Beschreibung".
- Port:** A text input field containing "25". To its right, the text "Standard: 25" is displayed.

**Sicherheit und Authentifizierung:**

- Benutzername und Passwort verwenden**
- Benutzername:** An empty text input field.
- Verschlüsselte Verbindung verwenden:** Four radio buttons are present:
  - Nie**
  - TLS, wenn möglich**
  - TLS**
  - SSL**

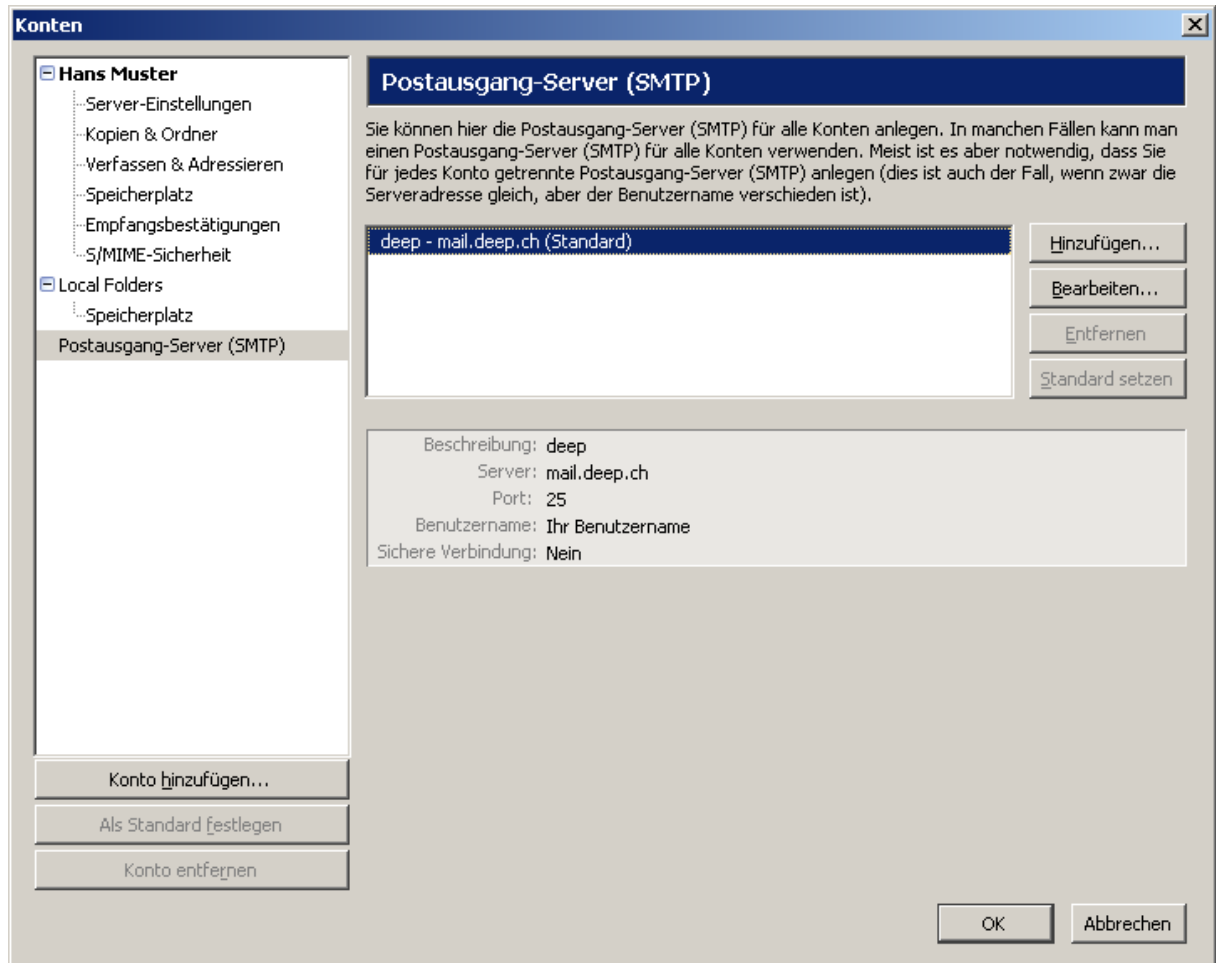
At the bottom of the dialog box, there are two buttons: "OK" and "Abbrechen".

**Beschreibung:**

Beachten Sie den Postausgangsserver (SMTP). Wird die Verbindung zum Internet über einen Internet-Zugang (Dial-In) der deep AG hergestellt, muss «**mail.deep.ch**» als Postausgangsserver (SMTP) hinterlegt werden.

Wird der Internet-Zugang über ein ADSL der deep AG hergestellt, muss «**adslmail.deep.ch**» als Postausgangsserver (SMTP) hinterlegt werden.

- Der von Ihnen neu erstellte Eintrag ist in der Liste ersichtlich. Klicken Sie unten rechts auf die Schaltfläche «OK».



- Das Einrichten des Mailkontos ist somit beendet. Starten Sie Ihr Mailprogramm erneut.

10. Nach dem Neustart wird Thunderbird nach Ihrem Passwort verlangen. Geben Sie dieses nun ein. Aktivieren Sie ebenfalls die Option «**Dieses Passwort im Passwort...**».



11. Sie können nun Nachrichten empfangen und versenden.