

**deep AG**  
Comercialstrasse 19  
CH-7000 Chur

Fon 0812 585 686  
Fax 0812 585 687  
Mail info@deep.ch

## Microsoft Outlook «Spam-Regel erstellen»

Mit den folgenden Schritten können Sie in Ihrem Mailprogramm «Microsoft Outlook» eine lokale Regel erstellen, um die vom Spam-Filter-System der deep AG erkannten und markierten Spam-Nachrichten lokal zu filtern.

Die Erstellung einer Regel in Ihrem lokalen Mailprogramm empfiehlt sich bei eingeschalteter «**Spam-Stufe 2**» auf Ihrer Mailbox - oder für Kundinnen und Kunden mit einem abonnierten «**deep MailGuard-Server**»-Produkt.

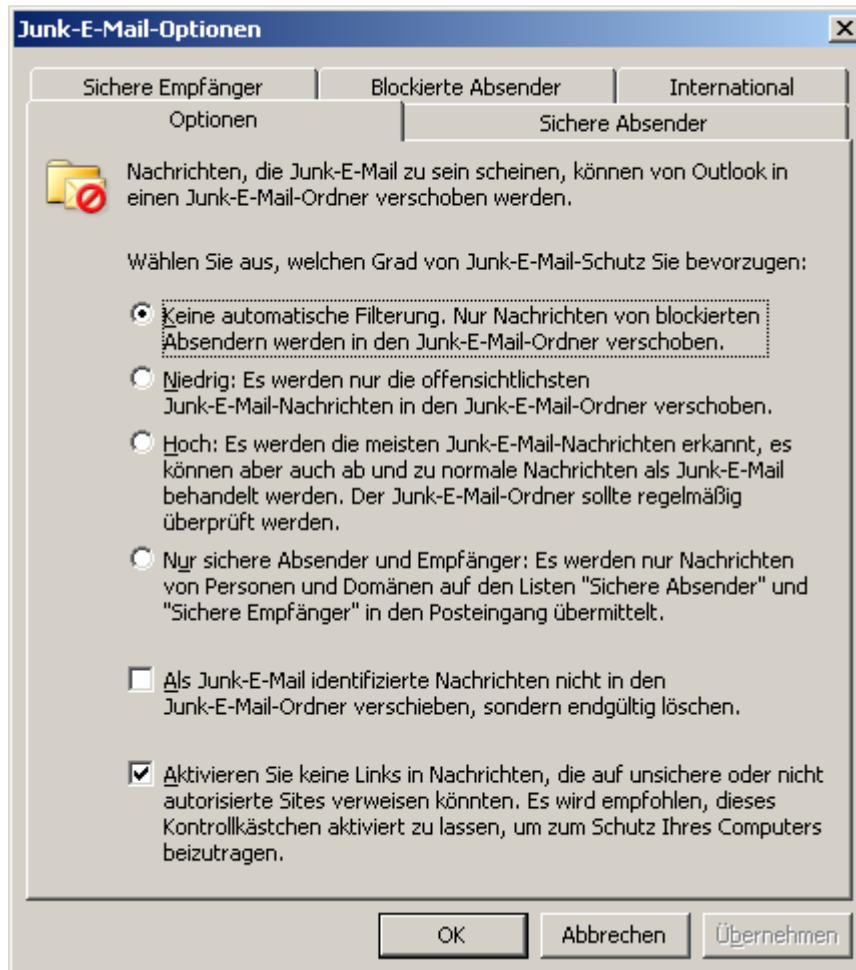
1. Öffnen Sie Ihr Mailprogramm «Microsoft Outlook»



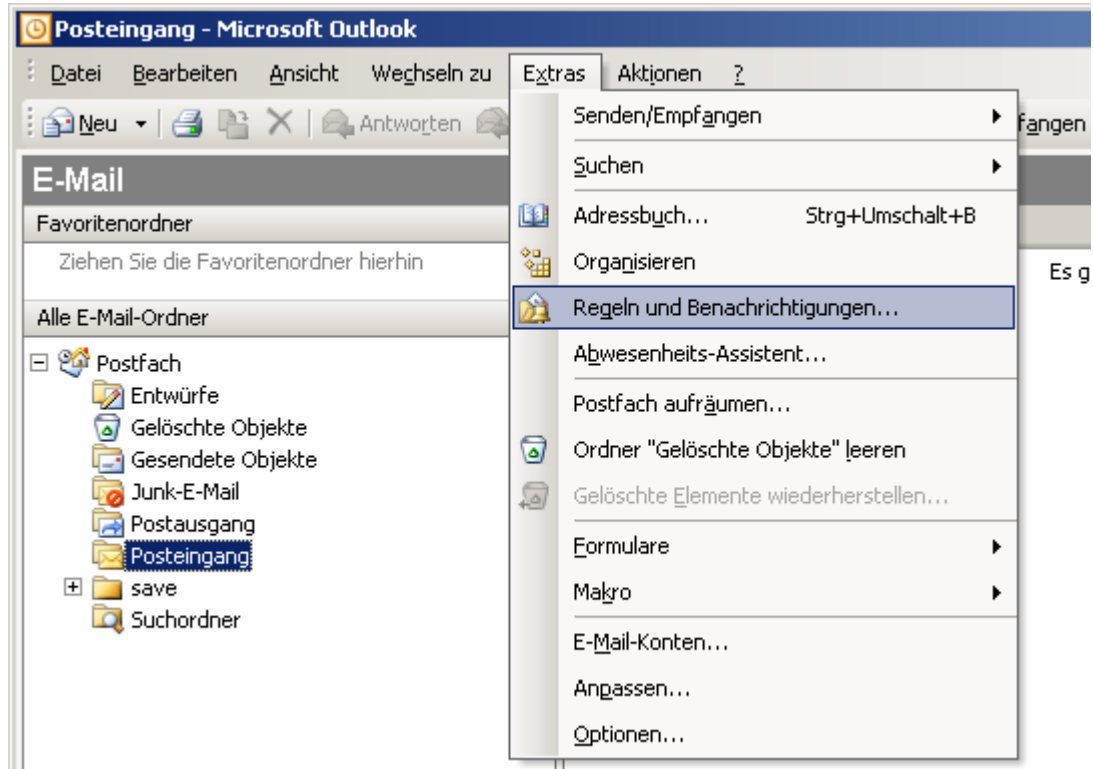
2. Bevor die Regel erstellt wird, sollte die Junk-E-Mail-Option überprüft werden. Klicken Sie hierfür im Menü «**Aktionen**» auf den Menüpunkt «**Junk-E-Mail**» und anschliessend auf «**Junk-E-Mail-Optionen**»



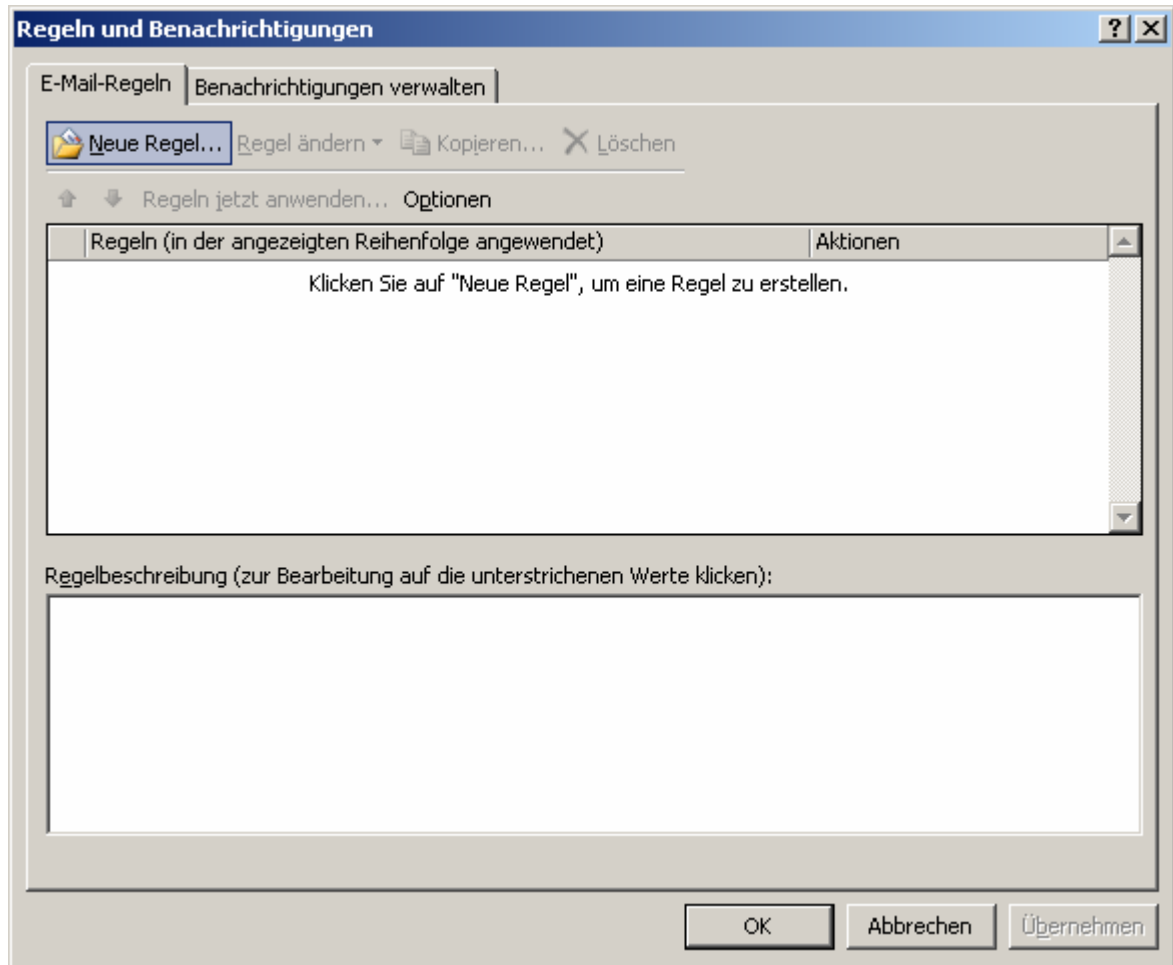
- Die Option «**Keine automatische Filterung**» muss aktiviert sein. Klicken Sie anschliessend auf die Schaltfläche «**OK**».



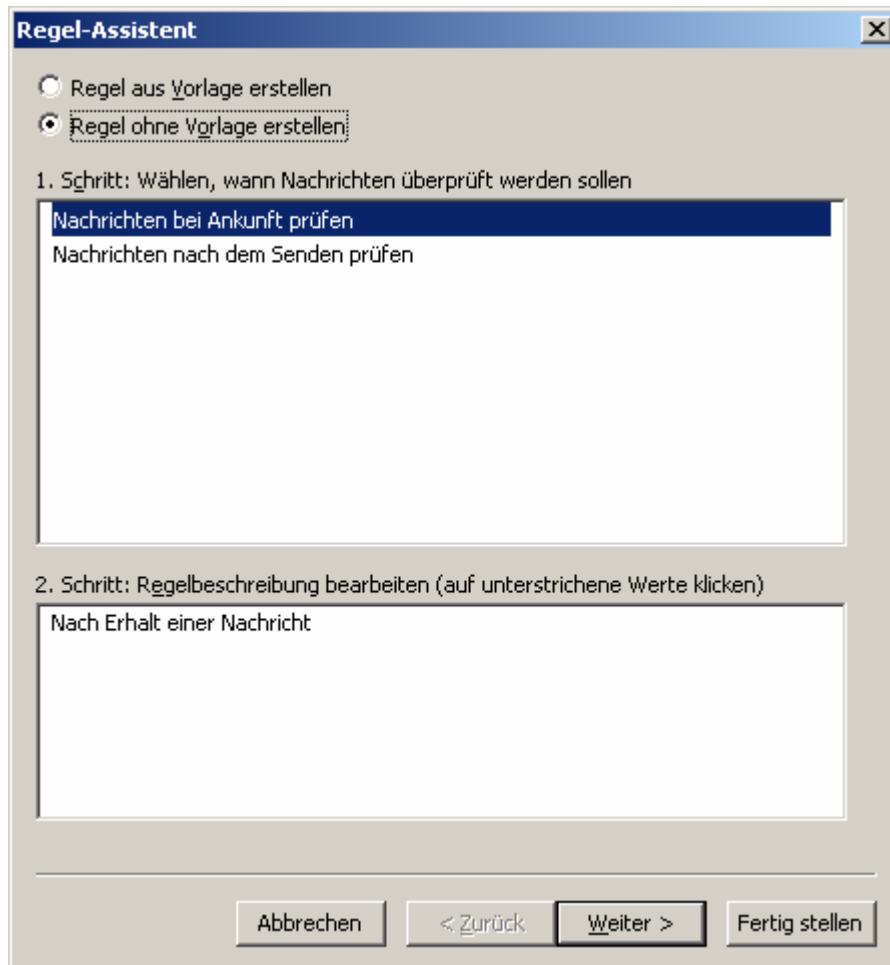
4. Klicken Sie im Menü «Extras» auf den Menüpunkt «Regeln und Benachrichtigungen...».



5. Beim nächsten Fenster klicken Sie auf die Schaltfläche «**Neue Regel...**».



6. Der Regel-Assistent erscheint. Wählen Sie die Option «**Regel ohne Vorlage erstellen**» und klicken Sie anschliessend auf die Schaltfläche «**Weiter**».



7. Wählen Sie in der Liste «**mit bestimmten Wörtern in der Nachrichtenkopfzeile**» aus. Klicken Sie anschliessend im unteren Fenster auf den blauen Link «**bestimmten Wörtern**»

**Regel-Assistent** [X]

Welche Bedingung(en) möchten Sie überprüfen?  
 1. Schritt: Bedingung(en) auswählen

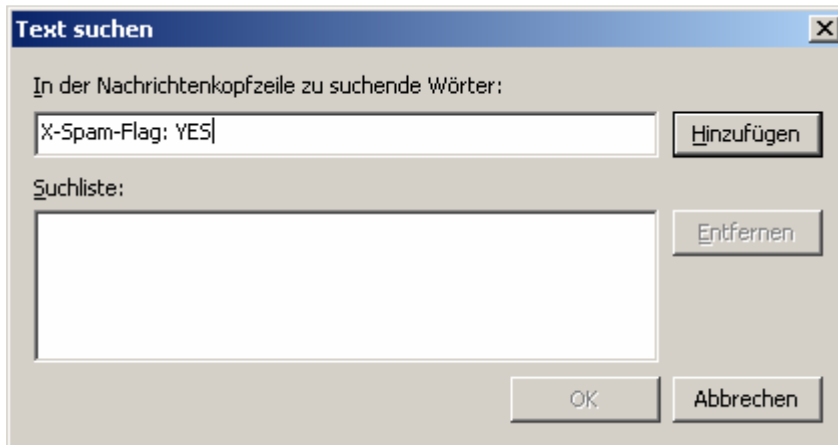
- mit bestimmten Wörtern in der Nachrichtenkopfzeile
- die von einer Person/Verteilerliste kommt
- mit bestimmten Wörtern im Betreff
- über Konto Kontoname
- die nur an mich gesendet wurde
- die meinen Namen im Feld "An" enthält
- die mit Wichtigkeit markiert ist
- die mit Vertraulichkeit markiert ist
- die mit einer Aktion gekennzeichnet ist
- die meinen Namen im Feld "Cc" enthält
- die meinen Namen im Feld "An" oder "Cc" enthält
- die meinen Namen im Feld "An" nicht enthält
- die an eine Person/Verteilerliste gesendet wurde

2. Schritt: Regelbeschreibung bearbeiten (auf unterstrichene Werte klicken)

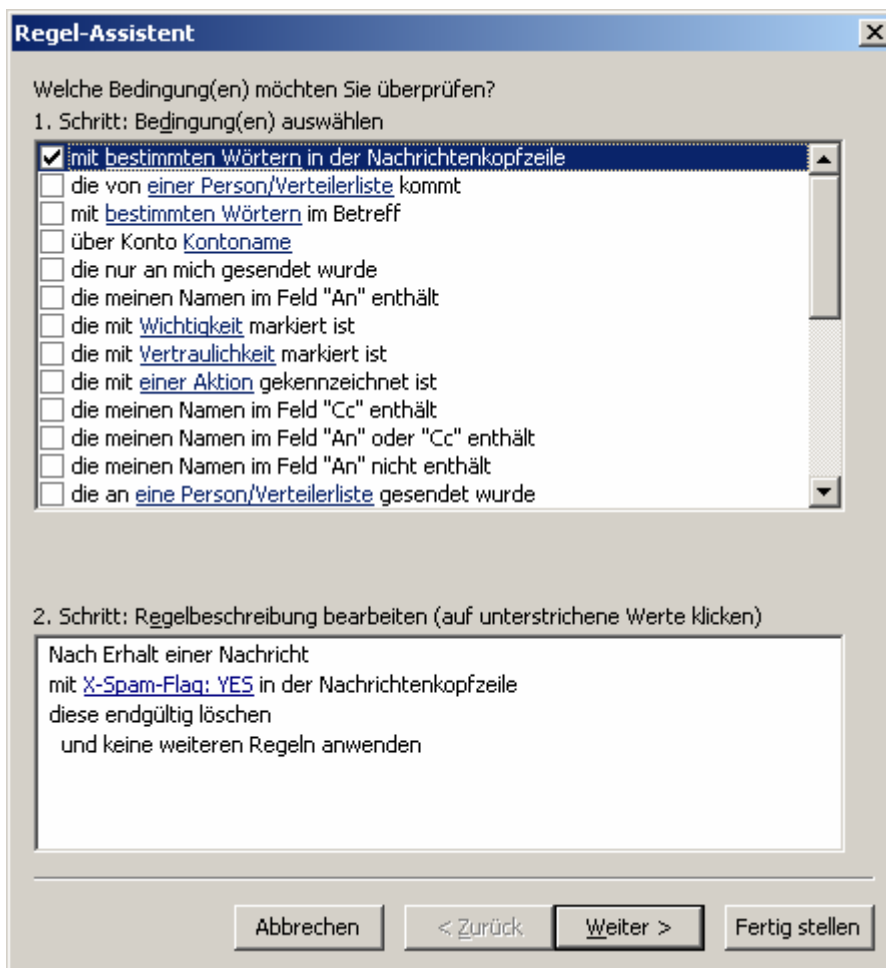
Nach Erhalt einer Nachricht  
 mit X-Spam-Flag: YES in der Nachrichtenkopfzeile  
 diese endgültig löschen  
 und keine weiteren Regeln anwenden

Abbrechen    < Zurück    Weiter >    Fertig stellen

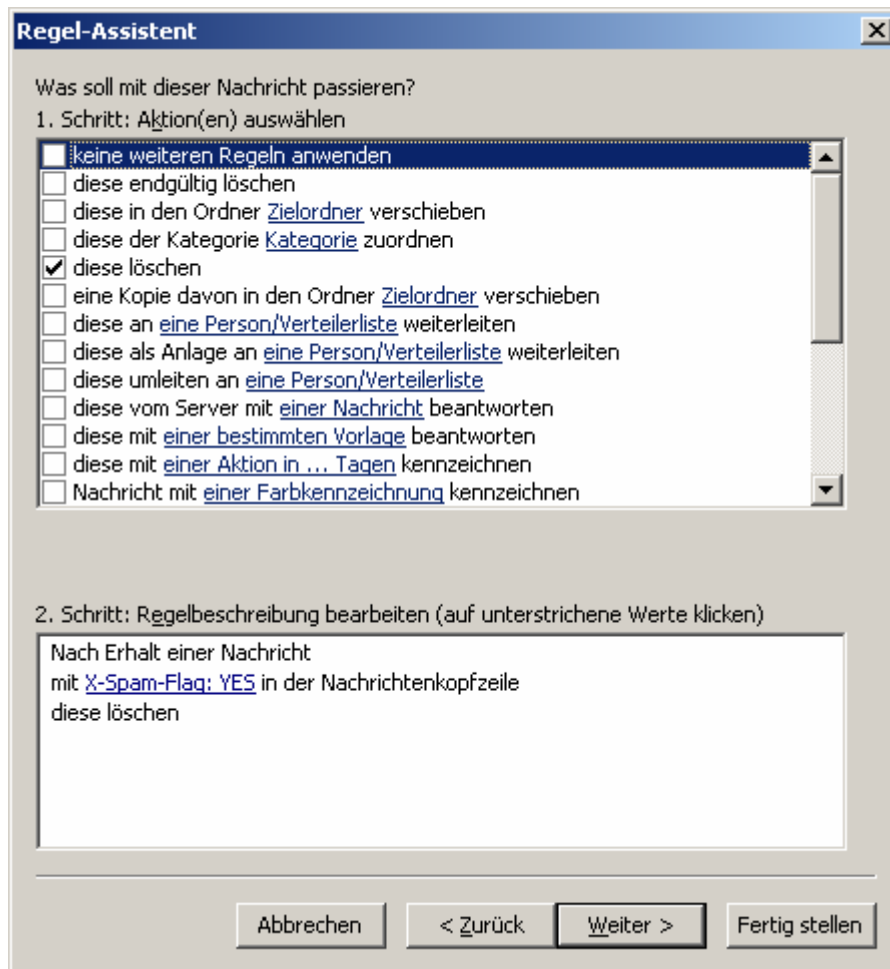
- Fügen Sie für die Nachrichtenkopfzeile das Stichwort «**X-Spam-Flag: YES**» hinzu. Klicken Sie anschliessend auf die Schaltfläche «**OK**».



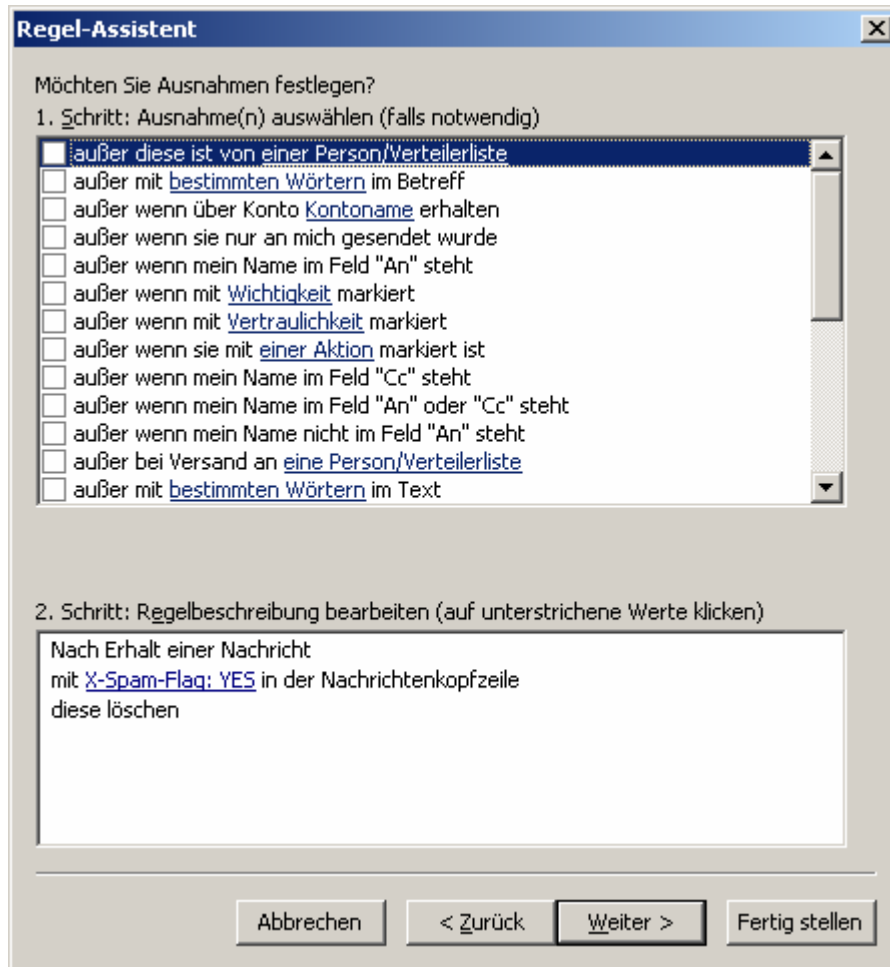
- Das erfasste «**Stichwort**» wird im unteren weissen Fenster angezeigt. Klicken Sie auf die Schaltfläche «**Weiter**».



10. Im folgenden Konfigurationsfenster wird festgelegt, was mit Mails passieren soll, in welchen das erfasste Stichwort enthalten ist. Setzen Sie das Häkchen bei «**diese löschen**». Klicken Sie anschliessend auf die Schaltfläche «**Weiter**».



11. Ausnahmen sind keine festzulegen. Klicken Sie auf die Schaltfläche «Weiter».



12. Der neu erstellten Regel kann nun ein Name vergeben werden. Sie können den Namen selber bestimmen. Klicken Sie anschliessend auf die Schaltfläche «**Fertig stellen**».

Regel-Assistent

Regel fertig stellen.

1. Schritt: Regelnamen eingeben

deep Spam

2. Schritt: Regeloptionen festlegen

Diese Regel jetzt auf Nachrichten anwenden, die sich bereits im Ordner "Posteingang" befinden.

Diese Regel aktivieren

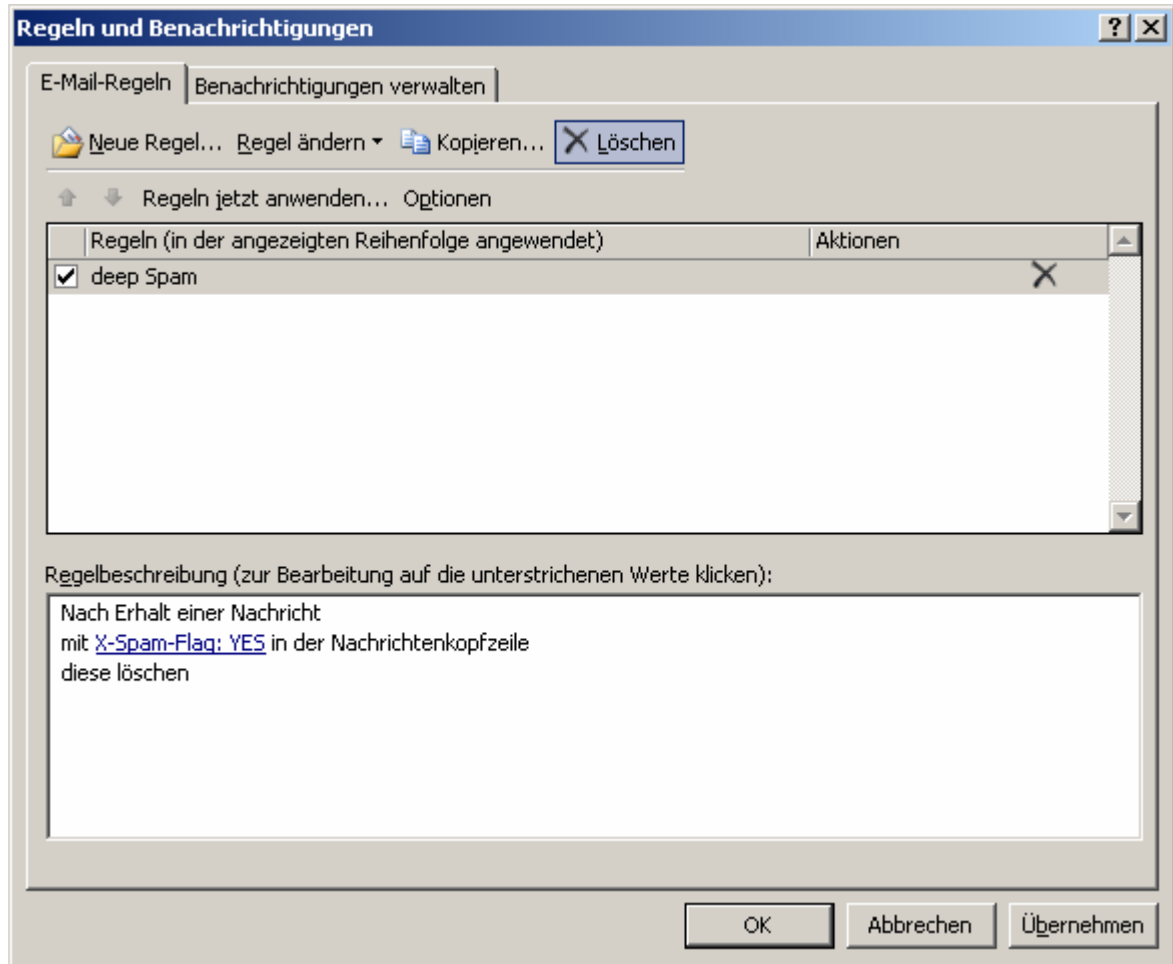
Diese Regel für alle Konten erstellen

3. Schritt: Regelbeschreibung überprüfen (auf unterstrichene Werte klicken)

Nach Erhalt einer Nachricht mit X-Spam-Flag: YES in der Nachrichtenkopfzeile diese löschen

Abbrechen < Zurück Weiter > Fertig stellen

13. Die erstellte Regel wird nun in der Liste der E-Mail-Regeln angezeigt. Achten Sie darauf, dass links der Haken gesetzt ist, ansonsten ist die Regel zwar erfasst jedoch inaktiv. Klicken Sie anschliessend auf die Schaltfläche «OK» um die Erstellung der lokalen Spam-Regel abzuschliessen.



**Hinweis bei der Verwendung von anderen Mailprogrammen:**

Viele andere Mailprogramme unterstützen ebenfalls das Erstellen von Regeln, um beispielsweise die von deep markierten Spam-Mails mit dem oben beschriebenen Verfahren zu erkennen und herauszufiltern.

Auch wenn die Menüs und Einstellungen in anderen Mailprogrammen von unserer Anleitung abweichen werden, so dürfte das Prinzip und die grundsätzliche Vorgehensweise doch vergleichbar sein.