

**deep AG**  
Comercialstrasse 19  
CH-7000 Chur

Fon 0812 585 686  
Fax 0812 585 687  
Mail [info@deep.ch](mailto:info@deep.ch)

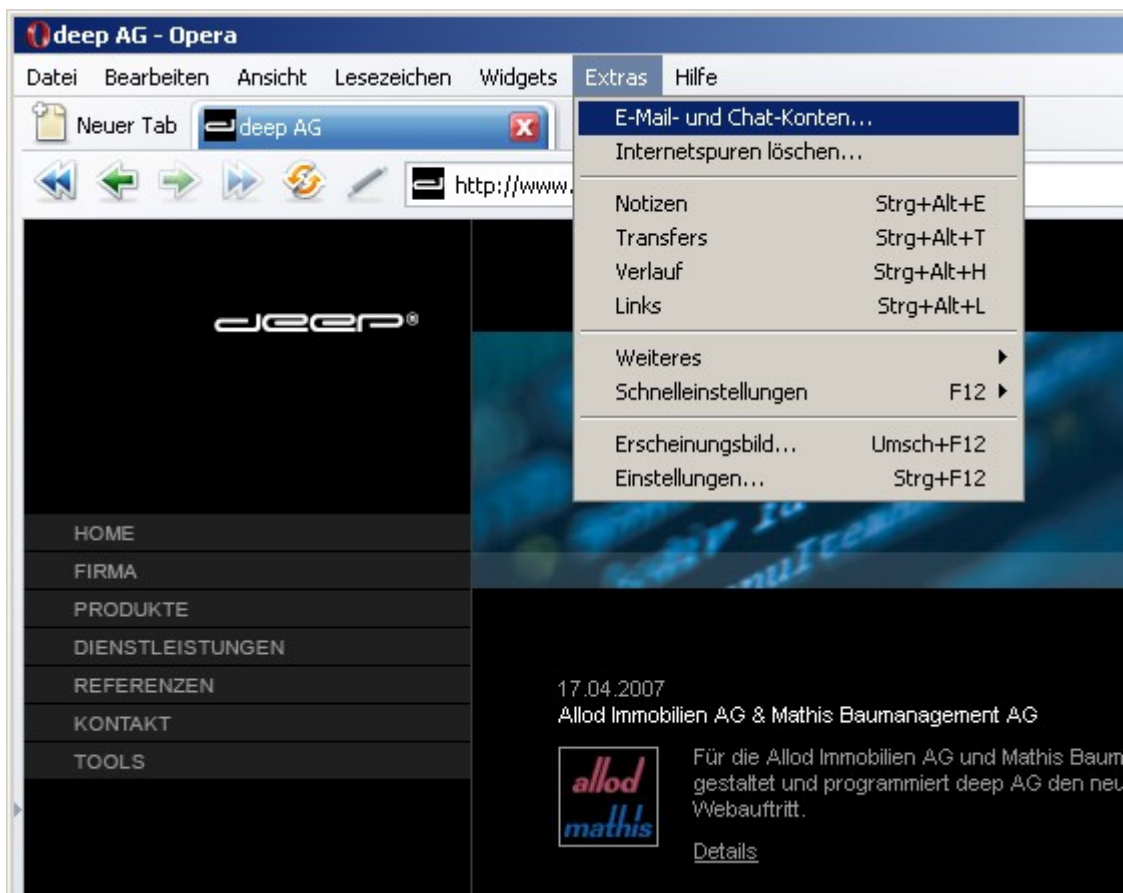
## Opera Mail

Mit den folgenden Schritten kann ein Mailkonto in Ihrem Mailprogramm eingerichtet werden.  
Bei Fragen oder Problemen steht Ihnen unser deep-Support gerne zur Verfügung.

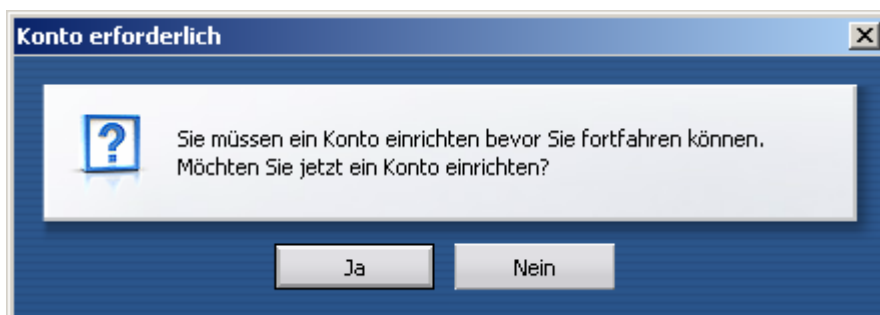
1. Bitte nehmen Sie die Zugangsdaten Ihrer deep-Mailbox zur Hand bevor Sie untenstehende Schritte ausführen.
2. Starten Sie Ihr Mailprogramm «Opera Mail».



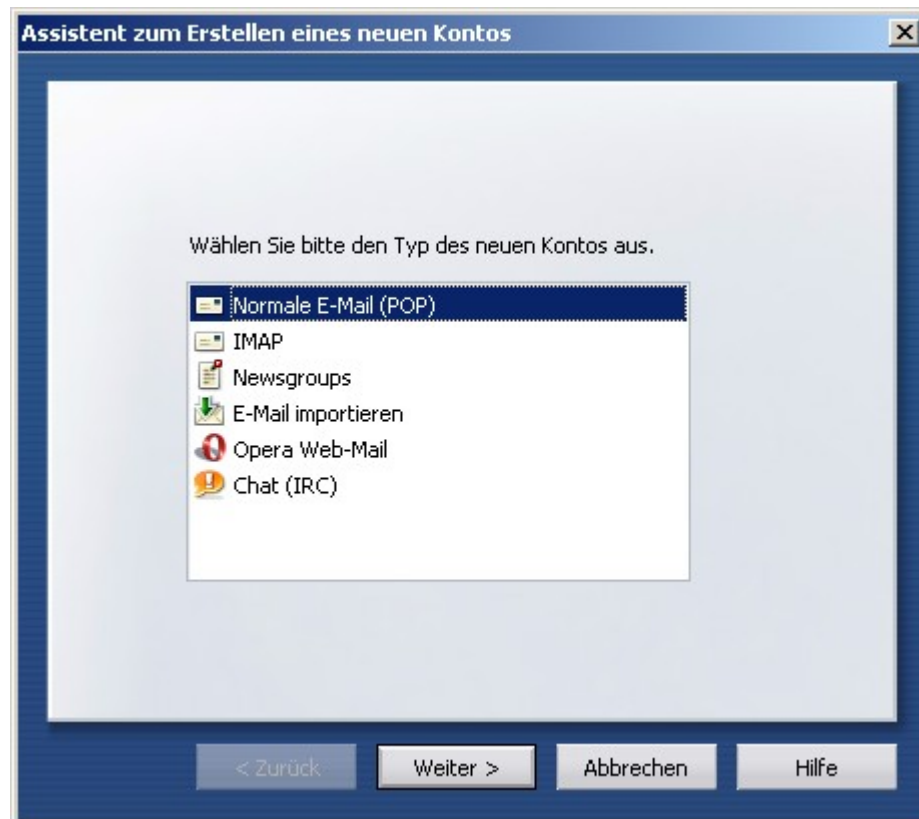
3. Klicken Sie im Menü «Extras» auf «E-Mail- und Chat-Konten».



4. Beim erstmaligen Aufruf erscheint untenstehende Meldung. Klicken Sie auf die Schaltfläche «Ja».



5. Wählen Sie im unteren Fenster «**Normale E-Mail (POP)**» aus und klicken anschliessend auf die Schaltfläche «**Weiter**»



6. Füllen Sie die Felder gemäss untenstehendem Beispiel mit den Zugangsdaten Ihrer Mailbox aus. Klicken Sie anschliessend auf die Schaltfläche «**Weiter**».

Assistent zum Erstellen eines neuen Kontos

Von (Absendername)  
Hans Muster

E-Mail-Adresse  
hans.muster@deep.ch

Organisation  
|

< Zurück    Weiter >    Abbrechen    Hilfe

7. Füllen Sie die Felder gemäss untenstehendem Beispiel mit den Zugangsdaten Ihrer Mailbox aus. Klicken Sie anschliessend auf die Schaltfläche «**Weiter**».

Assistent zum Erstellen eines neuen Kontos

Benutzername

Ihr Benutzername

Passwort

\*\*\*\*\*

< Zurück   Weiter >   Abbrechen   Hilfe

8. Füllen Sie die Felder gemäss untenstehendem Beispiel mit den Zugangsdaten Ihrer Mailbox aus. Klicken Sie anschliessend auf die Schaltfläche «**Fertig**».

Assistent zum Erstellen eines neuen Kontos

Posteingangsserver

pop.deep.ch

Sichere Verbindung (TLS) verwenden

Nachrichten auf dem Server belassen

Postausgangsserver

Siehe Beschreibung

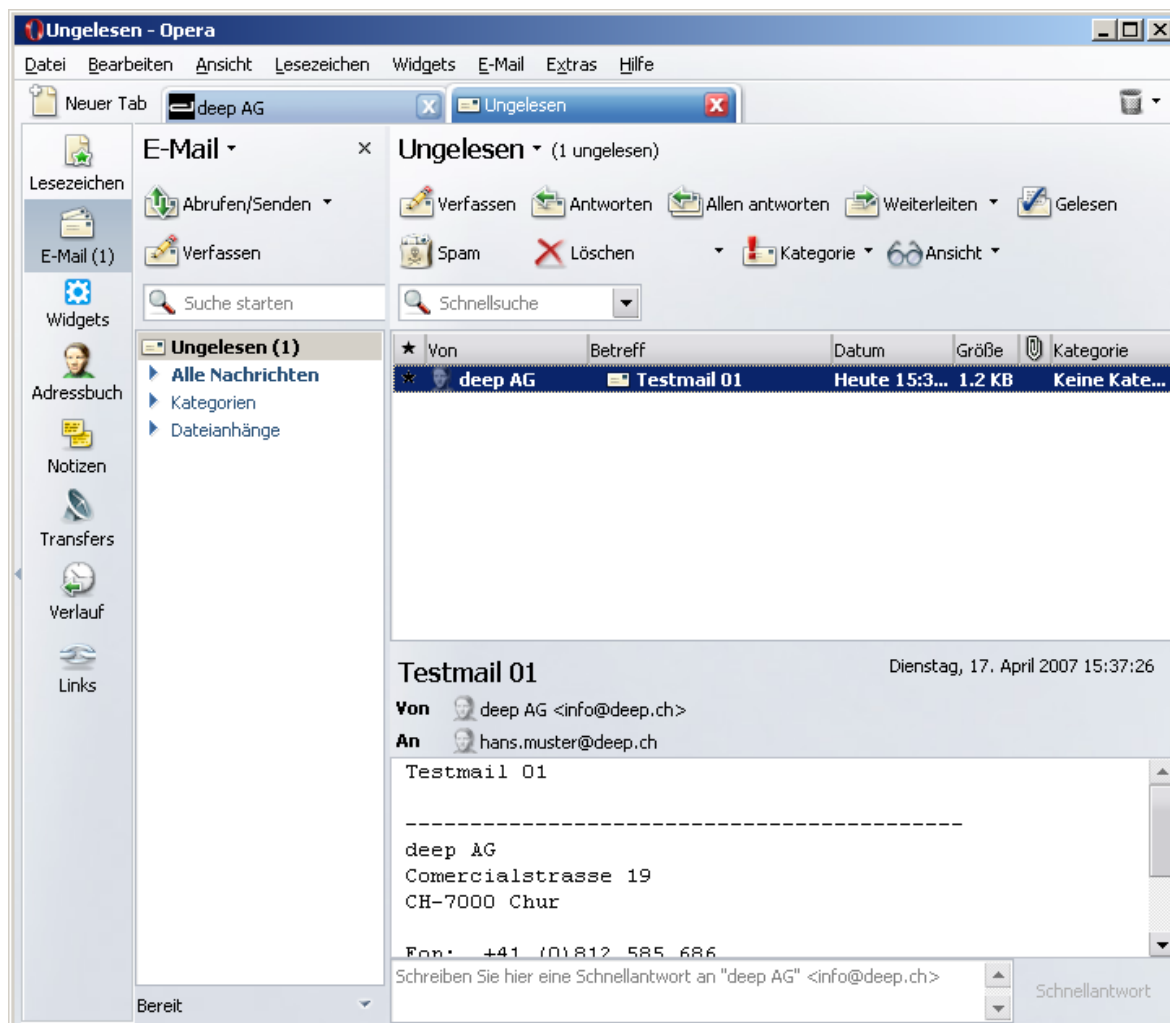
< Zurück Fertig Abbrechen Hilfe

**Beschreibung:**

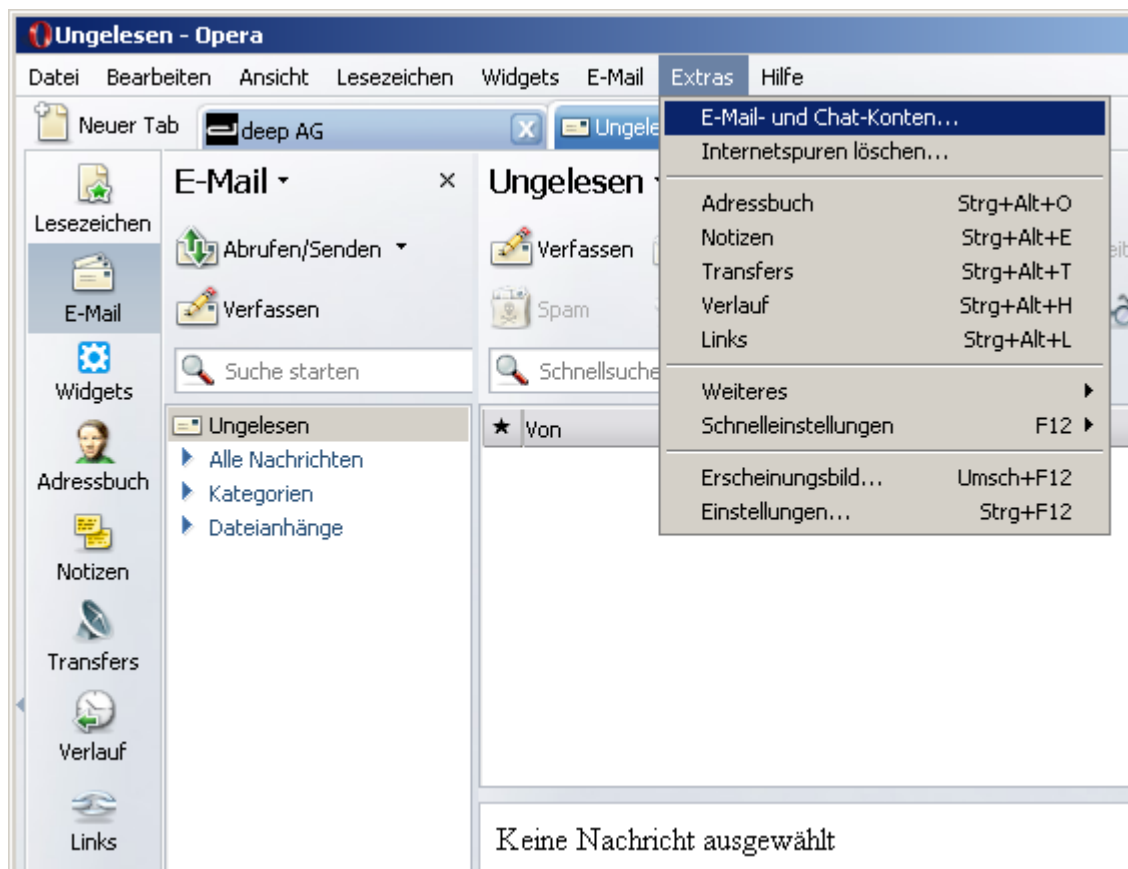
Beachten Sie den Postausgangsserver (SMTP). Wird die Verbindung zum Internet über einen Internet-Zugang (Dial-In) der deep AG hergestellt, muss «**mail.deep.ch**» als Postausgangsserver (SMTP) hinterlegt werden.

Wird der Internet-Zugang über ein ADSL der deep AG hergestellt, muss «**adslmail.deep.ch**» als Postausgangsserver (SMTP) hinterlegt werden.

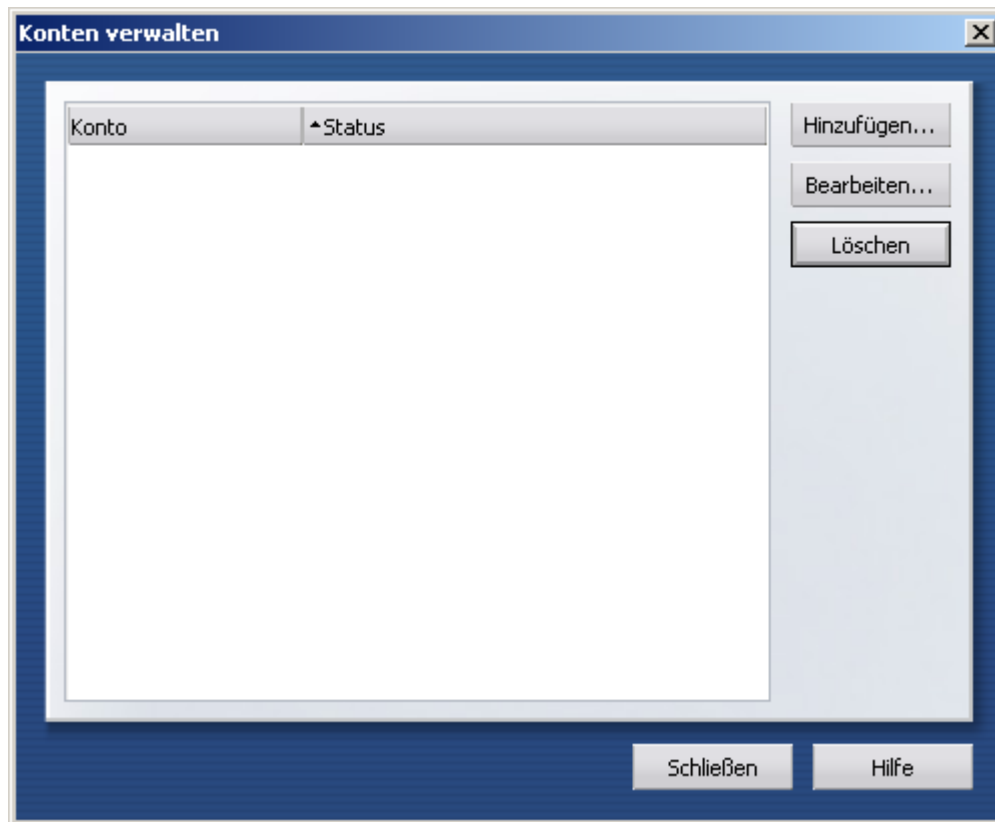
- Sie gelangen nun in das Mailprogramm «Opera Mail» und können Nachrichten empfangen und versenden.



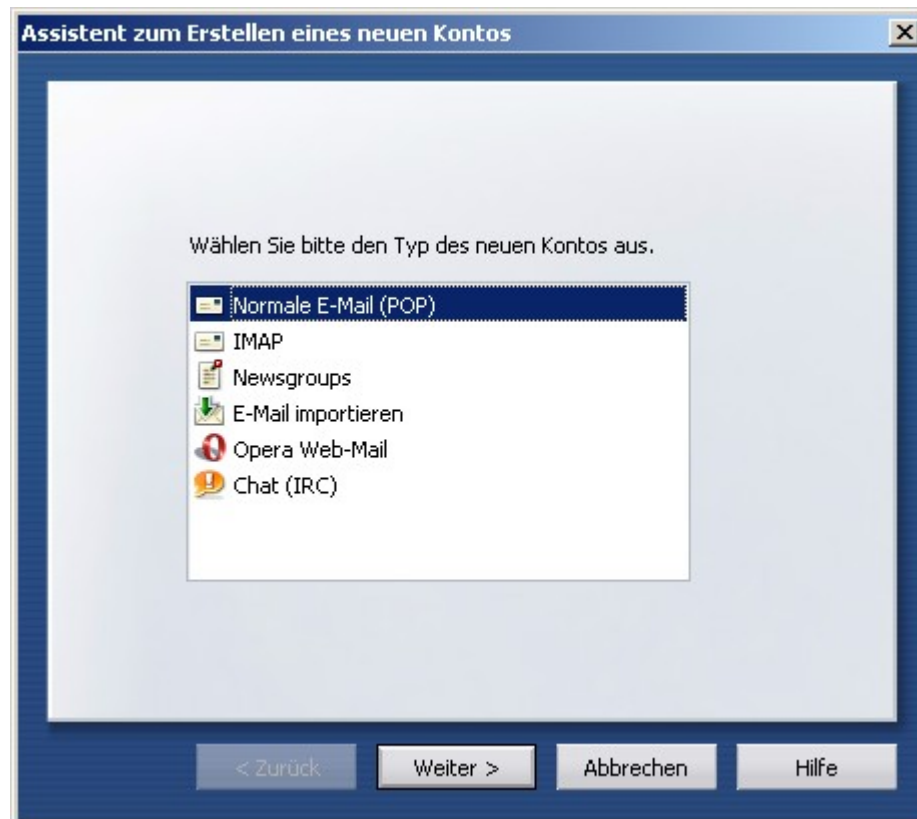
10. Falls Sie den Assistenten umgangen haben klicken Sie im geöffneten E-Mailprogramm im Menü «Extras» auf «E-Mail- und Chat-Konten».



11. Sie erhalten nun das Fenster «**Konten verwalten**». Klicken Sie auf die Schaltfläche «**Hinzufügen**».



12. Wählen Sie im unteren Fenster «**Normale E-Mail (POP)**» aus und klicken anschliessend auf die Schaltfläche «**Weiter**»



13. Füllen Sie die Felder gemäss untenstehendem Beispiel mit den Zugangsdaten Ihrer Mailbox aus. Klicken Sie anschliessend auf die Schaltfläche «**Weiter**».

Assistent zum Erstellen eines neuen Kontos

Von (Absendername)  
Hans Muster

E-Mail-Adresse  
hans.muster@deep.ch

Organisation  
|

< Zurück   Weiter >   Abbrechen   Hilfe

14. Füllen Sie die Felder gemäss untenstehendem Beispiel mit den Zugangsdaten Ihrer Mailbox aus. Klicken Sie anschliessend auf die Schaltfläche «**Weiter**».

Assistent zum Erstellen eines neuen Kontos

Benutzername

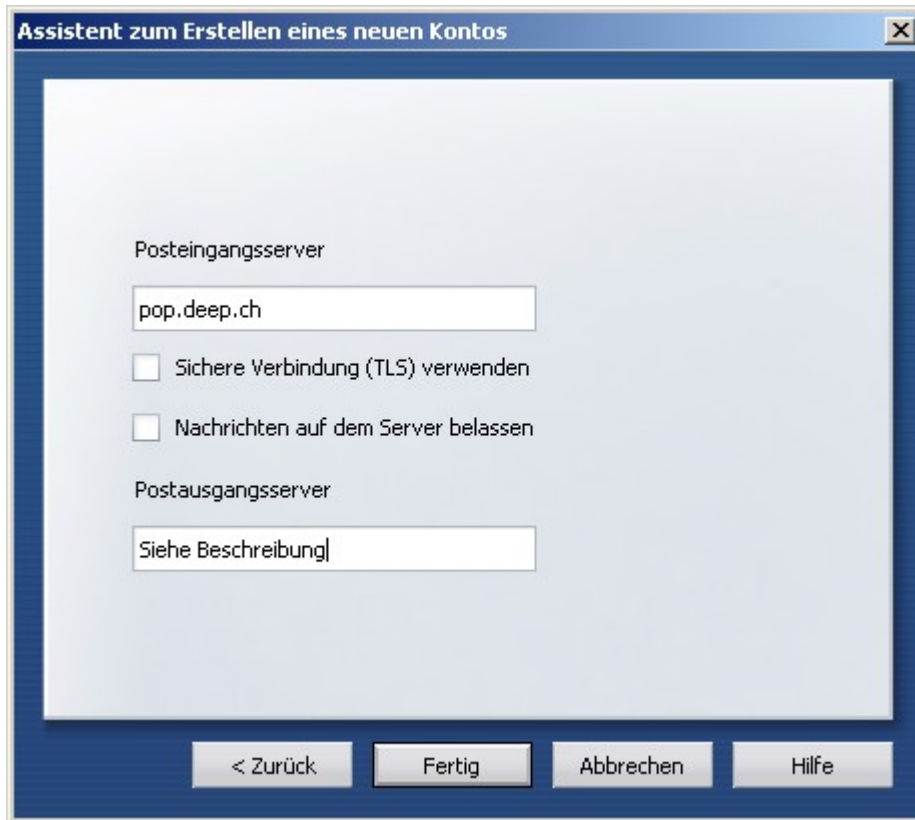
Ihr Benutzername

Passwort

\*\*\*\*\*

< Zurück   Weiter >   Abbrechen   Hilfe

15. Füllen Sie die Felder gemäss untenstehendem Beispiel mit den Zugangsdaten Ihrer Mailbox aus. Klicken Sie anschliessend auf die Schaltfläche «**Fertig**».



Assistent zum Erstellen eines neuen Kontos

Posteingangsserver

pop.deep.ch

Sichere Verbindung (TLS) verwenden

Nachrichten auf dem Server belassen

Postausgangsserver

Siehe Beschreibung

< Zurück Fertig Abbrechen Hilfe

**Beschreibung:**

Beachten Sie den Postausgangsserver (SMTP). Wird die Verbindung zum Internet über einen Internet-Zugang (Dial-In) der deep AG hergestellt, muss «**mail.deep.ch**» als Postausgangsserver (SMTP) hinterlegt werden.

Wird der Internet-Zugang über ein ADSL der deep AG hergestellt, muss «**adslmail.deep.ch**» als Postausgangsserver (SMTP) hinterlegt werden.

16. Sie gelangen nun in das Mailprogramm «Opera Mail» und können Nachrichten empfangen und versenden.

