

**deep AG**  
Comercialstrasse 19  
CH-7000 Chur

Fon 0812 585 686  
Fax 0812 585 687  
Mail [info@deep.ch](mailto:info@deep.ch)

## Microsoft Outlook 2007

Mit den folgenden Schritten kann ein Mailkonto in Ihrem Mailprogramm eingerichtet werden.  
Bei Fragen oder Problemen steht Ihnen unser deep-Support gerne zur Verfügung.

1. Bitte nehmen Sie die Zugangsdaten Ihrer deep-Mailbox zur Hand bevor Sie untenstehende Schritte ausführen.
2. Starten Sie Ihr Mailprogramm «**Microsoft Outlook 2007**».

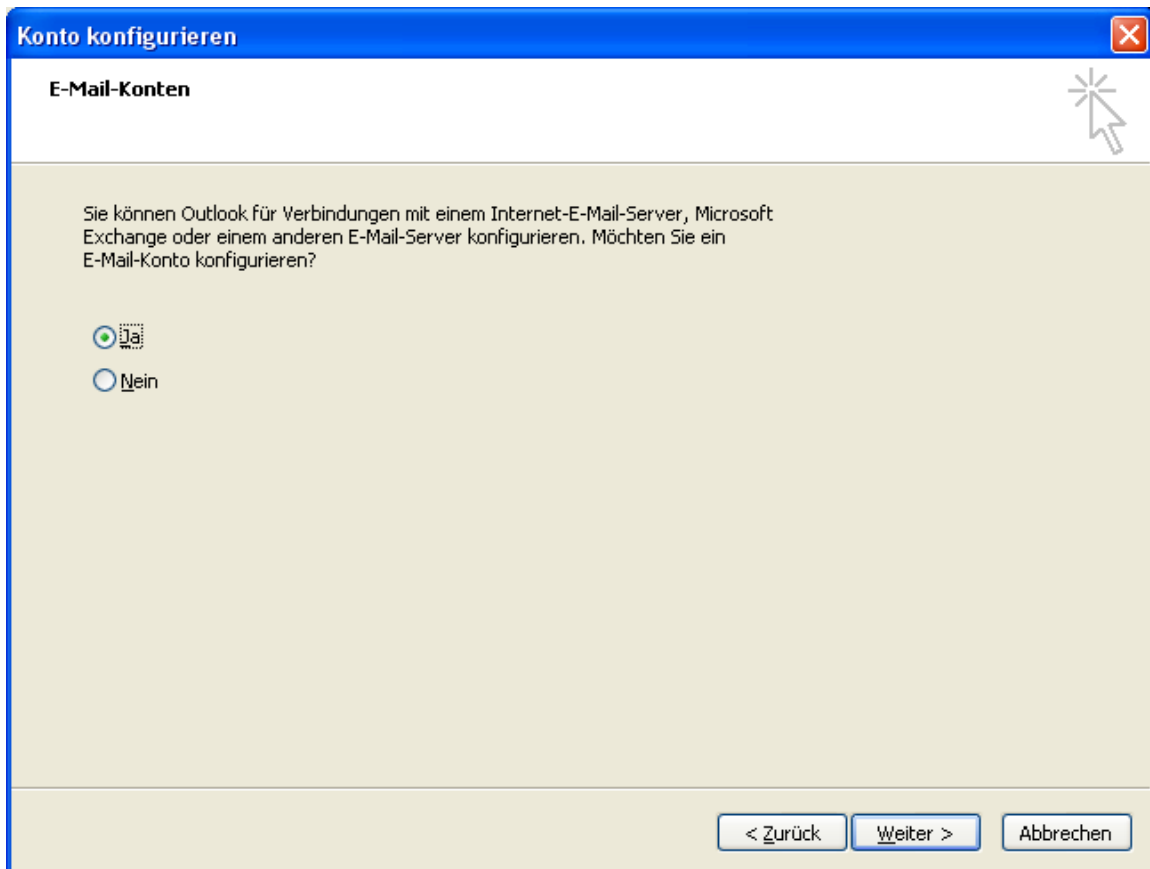


3. Beim ersten Start von Microsoft Outlook 2007 erhalten Sie den Installations-Assistent. Klicken Sie auf die Schaltfläche «**Weiter**»

Haben Sie den Assistenten abgebrochen oder umgangen, so fahren Sie bitte bei «**Punkt 10**» weiter.



4. Wählen Sie beim nächsten Fenster die Option «Ja» und klicken auf die Schaltfläche «Weiter».



5. Setzen Sie beim nächsten Fenster ganz unten links einen Haken bei der Option «**Servereinstellungen oder zusätzliche...**».

Klicken anschliessend auf die Schaltfläche «**Weiter**»

Neues E-Mail-Konto hinzufügen

Konto automatisch einrichten

Ihr Name:   
Beispiel: Melanie Speckmann

E-Mail-Adresse:   
Beispiel: melanie@contoso.com

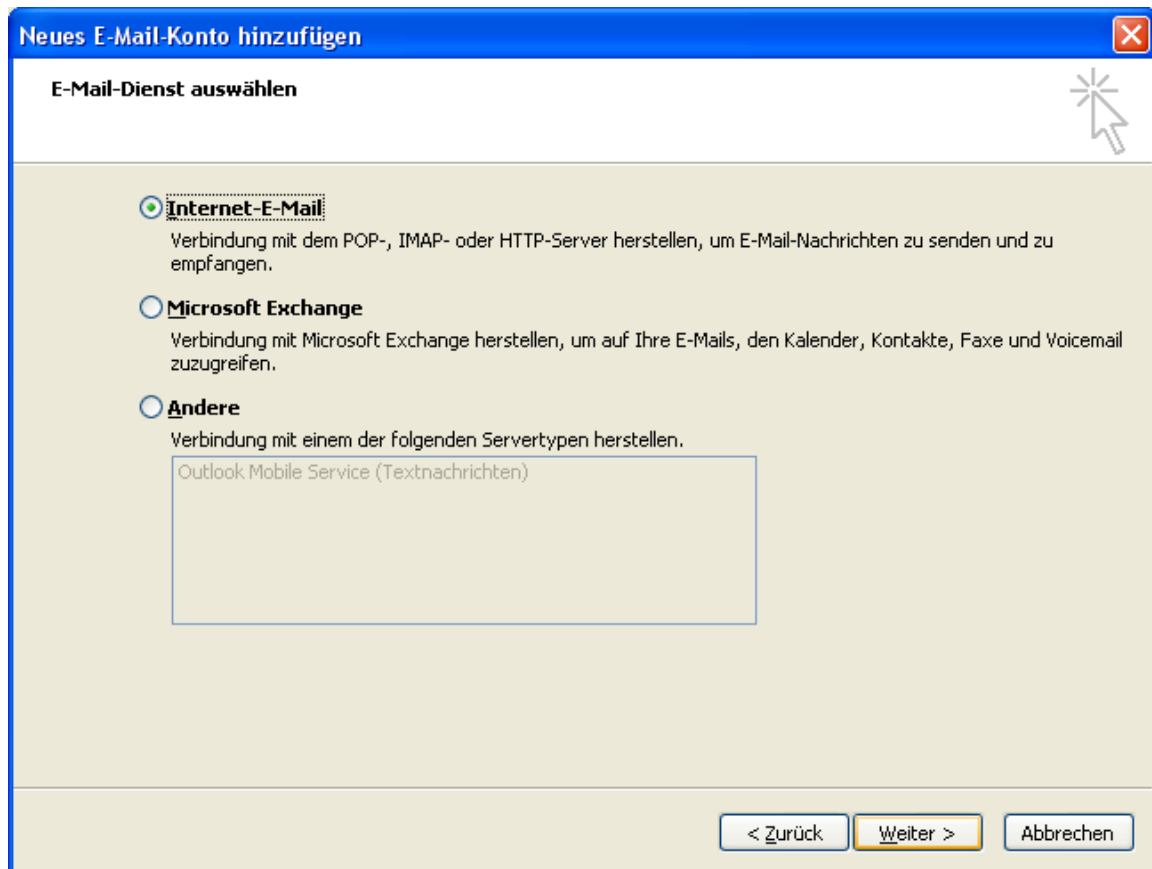
Kennwort:

Kennwort erneut eingeben:   
Geben Sie das Kennwort ein, das Sie vom Internetdienstanbieter erhalten haben.

Servereinstellungen oder zusätzliche Servertypen manuell konfigurieren:

< Zurück   Weiter >   Abbrechen

- Wählen Sie beim nächsten Fenster den E-Mail-Dienst «**Internet-E-Mail**» aus und klicken anschliessend auf die Schaltfläche «**Weiter**»



7. Füllen Sie untenstehende Felder gemäss Ihren Zugangsdaten der deep-Mailbox aus. Klicken Sie anschliessend auf die Schaltfläche «Weiter».

Neues E-Mail-Konto hinzufügen
✕

**Internet-E-Mail-Einstellungen**  
 Alle Einstellungen auf dieser Seite sind nötig, damit Ihr Konto richtig funktioniert.

**Benutzerinformationen**

Ihr Name:

E-Mail-Adresse:

**Serverinformationen**

Kontotyp:

Posteingangsserver:

Postausgangsserver (SMTP):

**Anmeldeinformationen**

Benutzername:

Kennwort:

Kennwort speichern

Anmeldung mithilfe der gesicherten Kennwortauthentifizierung (SPA) erforderlich

**Kontoeinstellungen testen**

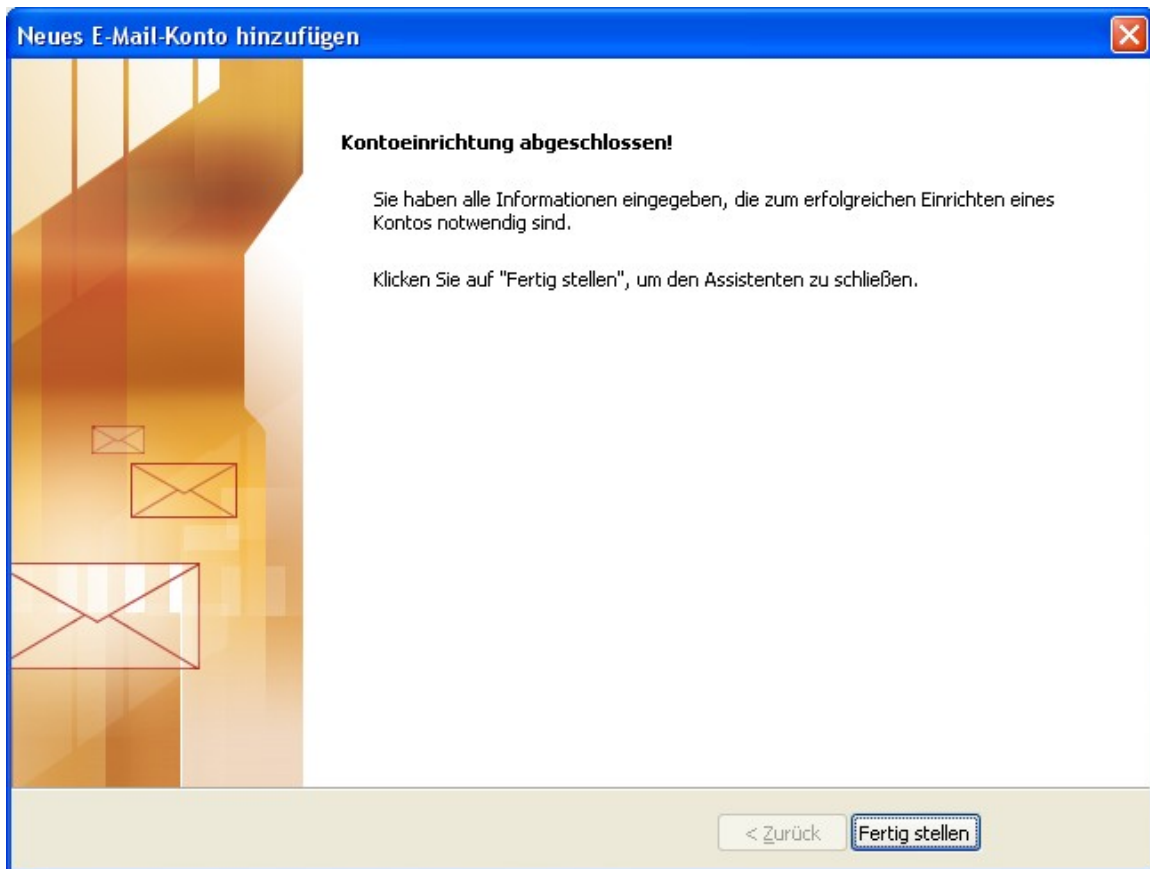
Wir empfehlen Ihnen, das Konto nach dem Eingeben aller Informationen in diesem Fenster zu testen, indem Sie auf die Schaltfläche unten klicken (Netzwerkverbindung erforderlich).

**Beschreibung:**

Beachten Sie den Postausgangsserver (SMTP). Wird die Verbindung zum Internet über einen Internet-Zugang (Dial-In) der deep AG hergestellt, so muss «**mail.deep.ch**» als Postausgangsserver (SMTP) hinterlegt werden.

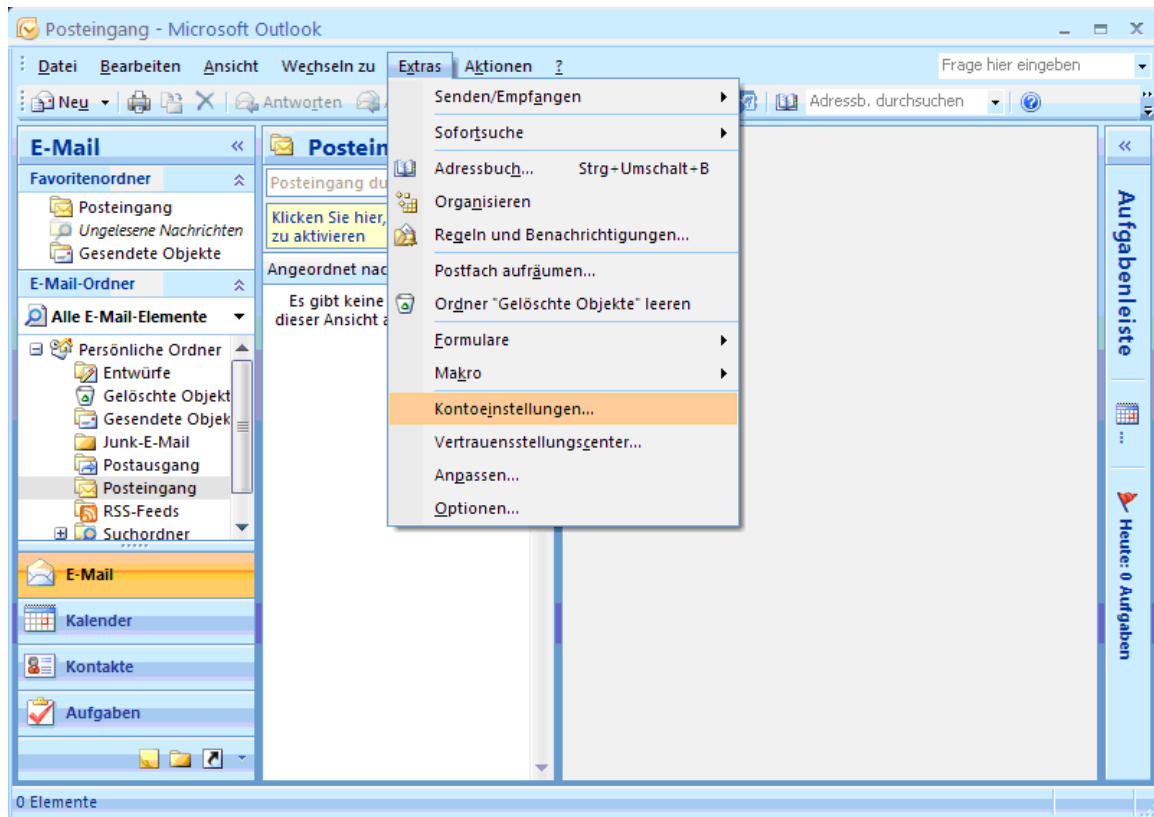
Wird der Internet-Zugang über ein ADSL der deep AG hergestellt, muss «**adslmail.deep.ch**» als Postausgangsserver (SMTP) hinterlegt werden.

- Um die Kontoeinrichtung abzuschliessen klicken Sie auf die Schaltfläche «Fertig stellen».

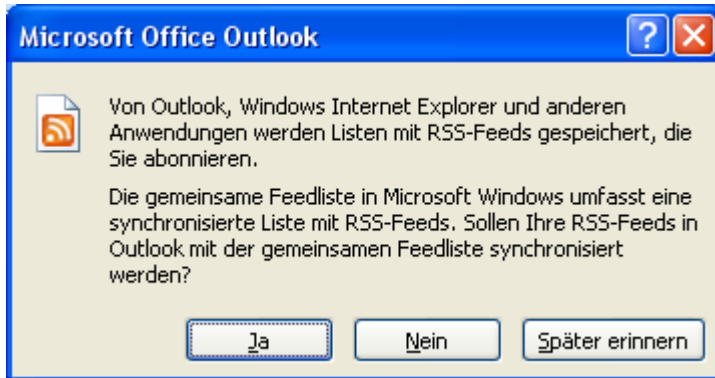


- Das Einrichten des Mailkontos ist somit beendet. Sie können nun Nachrichten empfangen und versenden.

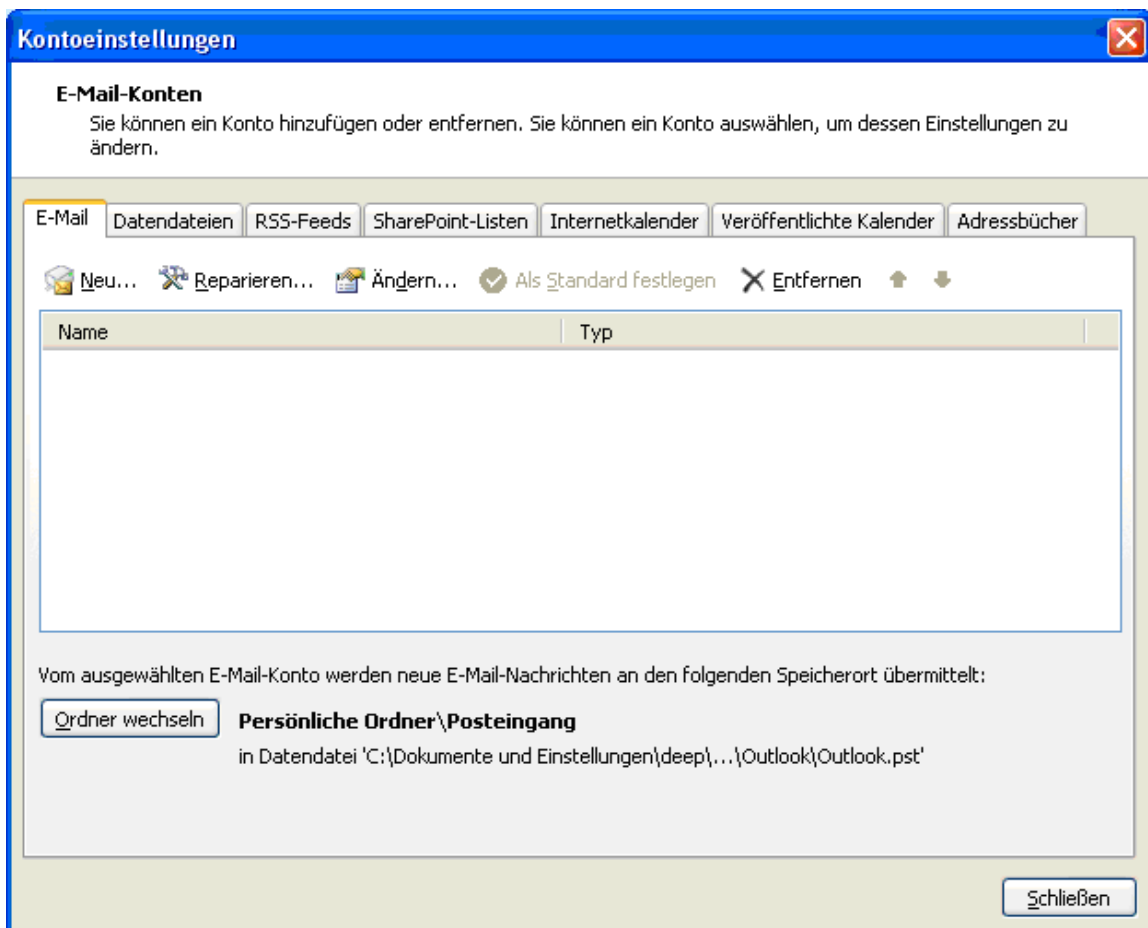
10. Falls Sie den Start-Assistenten umgangen haben, klicken Sie im Menü «Extras» auf «Kontoeinstellungen».



11. Es könnte folgende Meldung erscheinen, auf der Sie die Schaltfläche «Nein» anklicken:



12. Sie erhalten das Fenster «Kontoeinstellungen». Klicken Sie auf die Schaltfläche «Neu».



- Setzen Sie beim nächsten Fenster ganz unten links einen Haken bei der Option «**Servereinstellungen oder zusätzliche...**».

Klicken anschliessend auf die Schaltfläche «**Weiter**»

**Neues E-Mail-Konto hinzufügen**

Konto automatisch einrichten

Ihr Name:   
Beispiel: Melanie Speckmann

E-Mail-Adresse:   
Beispiel: melanie@contoso.com

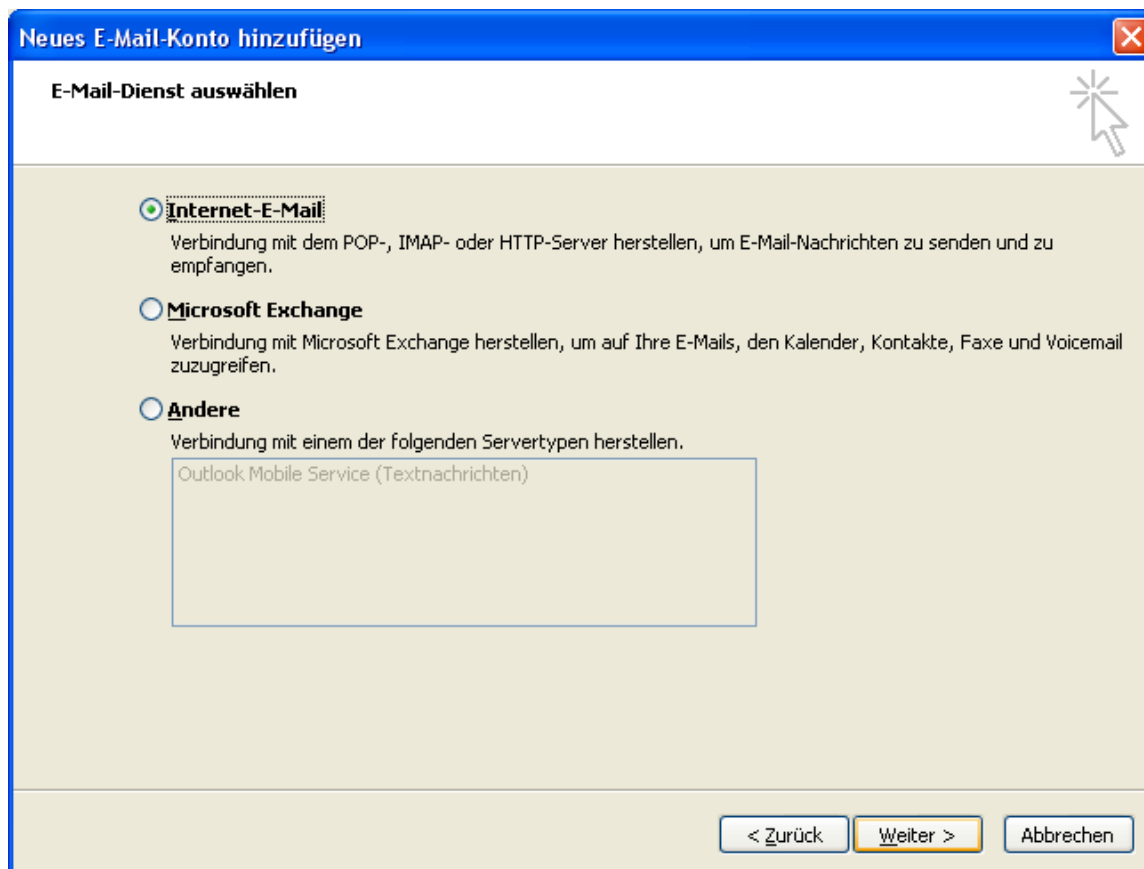
Kennwort:

Kennwort erneut eingeben:   
Geben Sie das Kennwort ein, das Sie vom Internetdienstanbieter erhalten haben.

Servereinstellungen oder zusätzliche Servertypen manuell konfigurieren:

< Zurück    Weiter >    Abbrechen

14. Wählen Sie beim nächsten Fenster den E-Mail-Dienst «**Internet-E-Mail**» aus und klicken anschliessend auf die Schaltfläche «**Weiter**».



15. Füllen Sie untenstehende Felder gemäss Ihren Zugangsdaten der deep-Mailbox aus. Klicken Sie anschliessend auf die Schaltfläche «Weiter».

Neues E-Mail-Konto hinzufügen
✕

**Internet-E-Mail-Einstellungen**  
 Alle Einstellungen auf dieser Seite sind nötig, damit Ihr Konto richtig funktioniert.

**Benutzerinformationen**

Ihr Name:

E-Mail-Adresse:

**Serverinformationen**

Kontotyp:

Posteingangsserver:

Postausgangsserver (SMTP):

**Anmeldeinformationen**

Benutzername:

Kennwort:

Kennwort speichern

Anmeldung mithilfe der gesicherten Kennwortauthentifizierung (SPA) erforderlich

**Kontoeinstellungen testen**

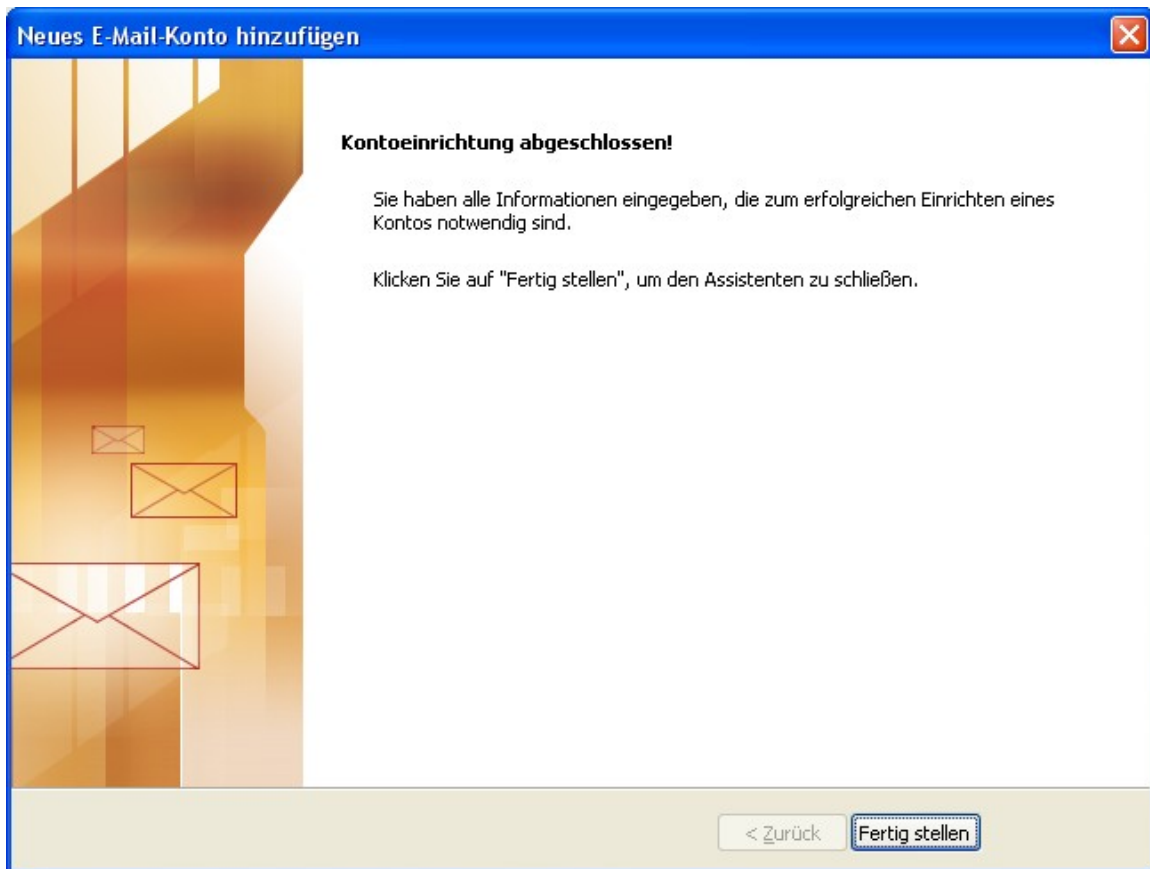
Wir empfehlen Ihnen, das Konto nach dem Eingeben aller Informationen in diesem Fenster zu testen, indem Sie auf die Schaltfläche unten klicken (Netzwerkverbindung erforderlich).

**Beschreibung:**

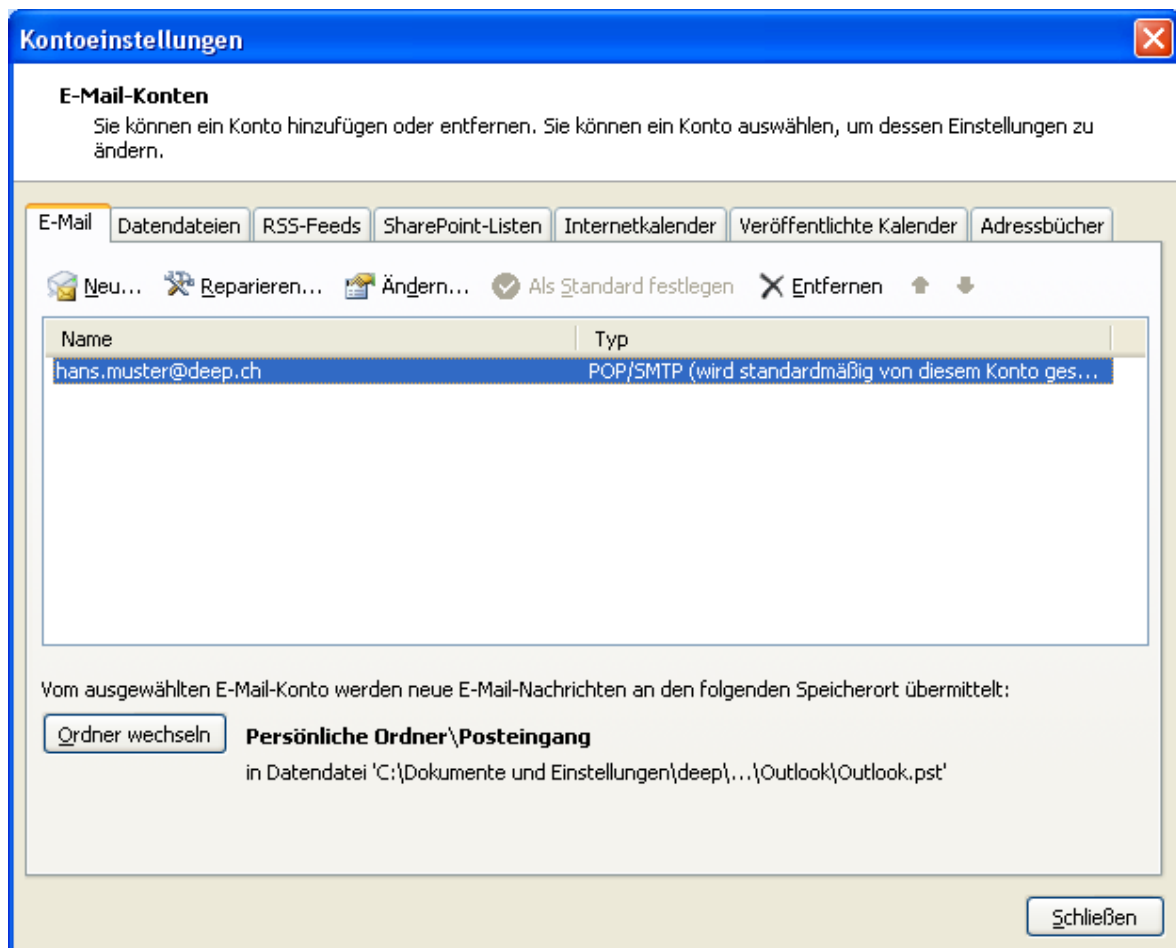
Beachten Sie den Postausgangsserver (SMTP). Wird die Verbindung zum Internet über einen Internet-Zugang (Dial-In) der deep AG hergestellt, so muss «**mail.deep.ch**» als Postausgangsserver (SMTP) hinterlegt werden.

Wird der Internet-Zugang über ein ADSL der deep AG hergestellt, muss «**adslmail.deep.ch**» als Postausgangsserver (SMTP) hinterlegt werden.

16. Um die Kontoeinrichtung abzuschliessen klicken Sie auf die Schaltfläche «Fertig stellen».



17. Sie gelangen nun in das Fenster mit den «**Kontoeinstellungen**» zurück. Das eingerichtete Mailkonto wird im Fenster angezeigt. Klicken Sie unten rechts auf die Schaltfläche «**Schliessen**».



18. Das Einrichten des Mailkontos ist somit beendet. Sie können nun Nachrichten empfangen und versenden.