

deep AG
Comercialstrasse 19
CH-7000 Chur

Fon 0812 585 686
Fax 0812 585 687
Mail info@deep.ch

deep-Mailauthentifikationsserver «Thunderbird»

Mit den folgenden Schritten kann unser deep-Mailauthentifikationsserver in Ihrem Mailprogramm eingerichtet werden. Bei Fragen oder Problemen steht Ihnen unser deep-Support gerne zur Verfügung.

1. Beschreibung:

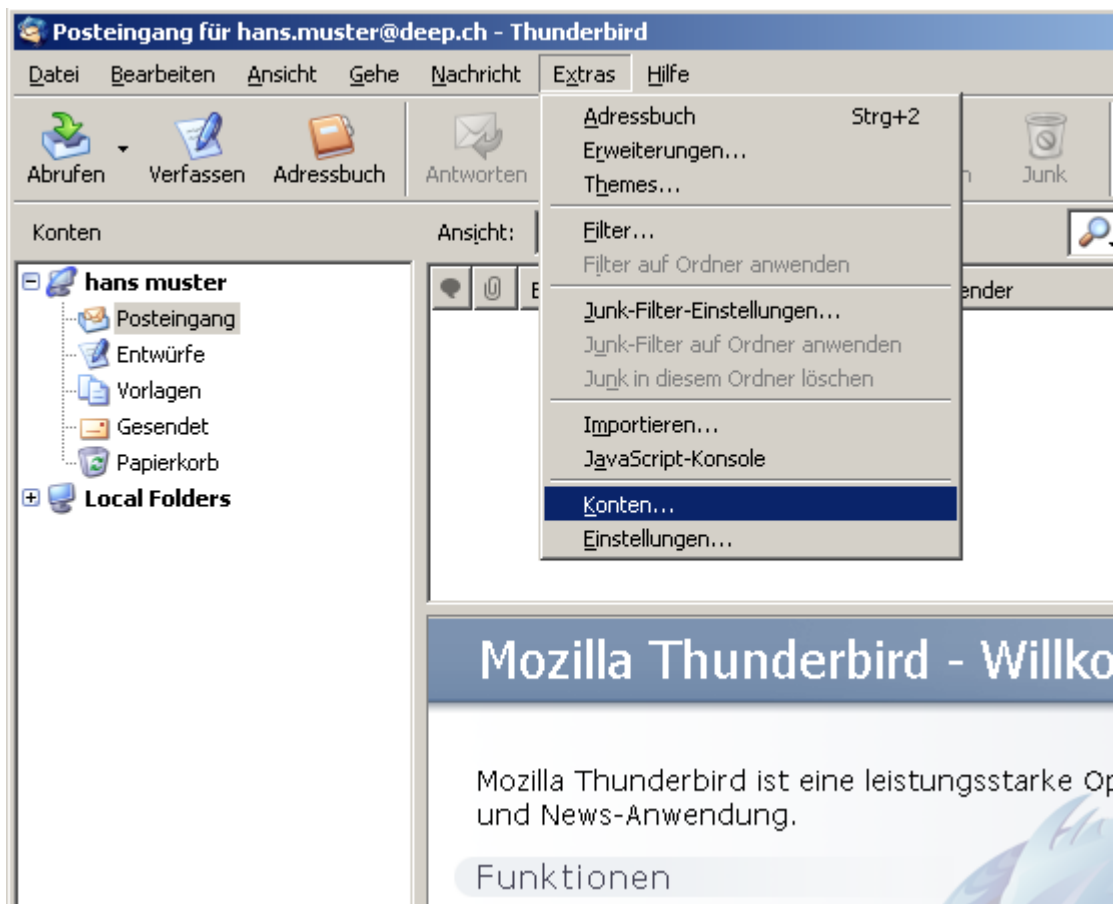
Vorteil eines Mailauthentifikationsservers ist, dass Sie unabhängig von Ihrem Internet-Provider mit dem Sie die Verbindung zum Internet herstellen, über den deep Mailserver Nachrichten versenden können.

Jeder Kunde, der eine deep Mailbox abonniert kann unseren deep-Mailauthentifikationsserver benutzen.

2. Einrichtung des deep Mailauthentifikationservers mit «Thunderbird». Starten Sie Ihr Mailprogramm.



3. Klicken Sie im Menü «Extras» auf «Konten».



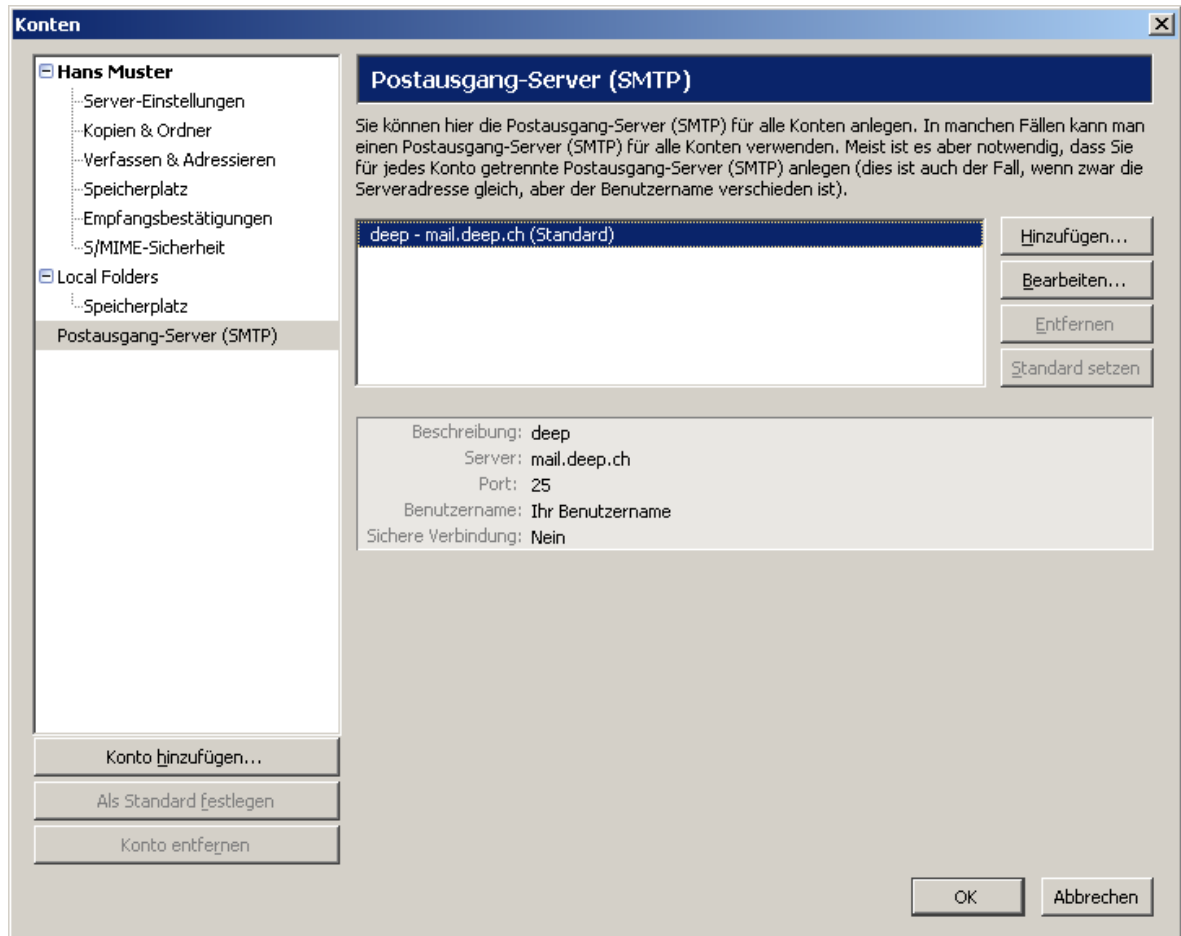
4. Sie erhalten nun die «**Konto-Einstellungen**». Gehen Sie auf der linken Seite zum Eintrag «**Postausgangs-Server (SMTP)**».

The screenshot shows a window titled 'Konten' with a sub-window 'Konten-Einstellungen - <hans muster>'. On the left, a tree view shows the account 'hans muster' expanded, with 'Postausgang-Server (SMTP)' selected. The main area contains the following settings:

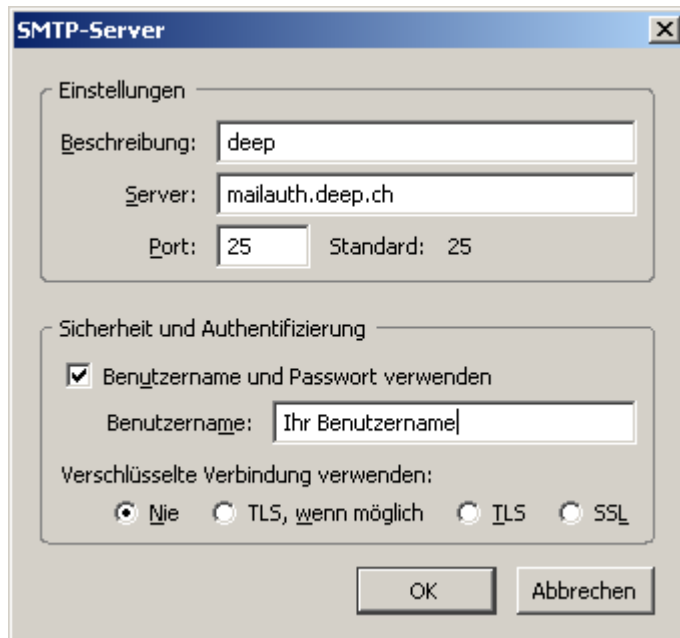
- Konten-Bezeichnung: hans muster
- Standard-Identität: Diese Informationen erhalten Empfänger Ihrer Nachrichten.
 - Ihr Name: Hans Muster
 - E-Mail-Adresse: hans.muster@deep.ch
 - Rückantwortadresse: [Empty field]
 - Organisation: [Empty field]
 - Datei als "Signatur" anhängen: [Empty field] Durchsuchen...
 - Visitenkarte an Nachrichten anhängen Visitenkarte bearbeiten...
 - Postausgang-Server (SMTP): Standard-Server verwenden
- Buttons: Weitere Identitäten..., OK, Abbrechen

At the bottom of the 'Konten' window, there are three buttons: 'Konto hinzufügen...', 'Als Standard festlegen', and 'Konto entfernen'.

5. Klicken Sie im mittleren Fenster auf Ihren SMTP-Eintrag und klicken anschliessend auf die Schaltfläche «**Bearbeiten**».



6. Ändern Sie bei «**Server**» den Eintrag auf «**mailauth.deep.ch**». Ebenfalls muss die Option «**Benutzername und Passwort verwenden**» aktiviert werden. Im Feld «**Benutzername**» müssen Sie Ihren Benutzernamen Ihrer deep-Mailbox eintragen. Klicken Sie anschliessend auf die Schaltfläche «**OK**».



The image shows a dialog box titled "SMTP-Server" with a close button (X) in the top right corner. The dialog is divided into two sections: "Einstellungen" and "Sicherheit und Authentifizierung".

Einstellungen

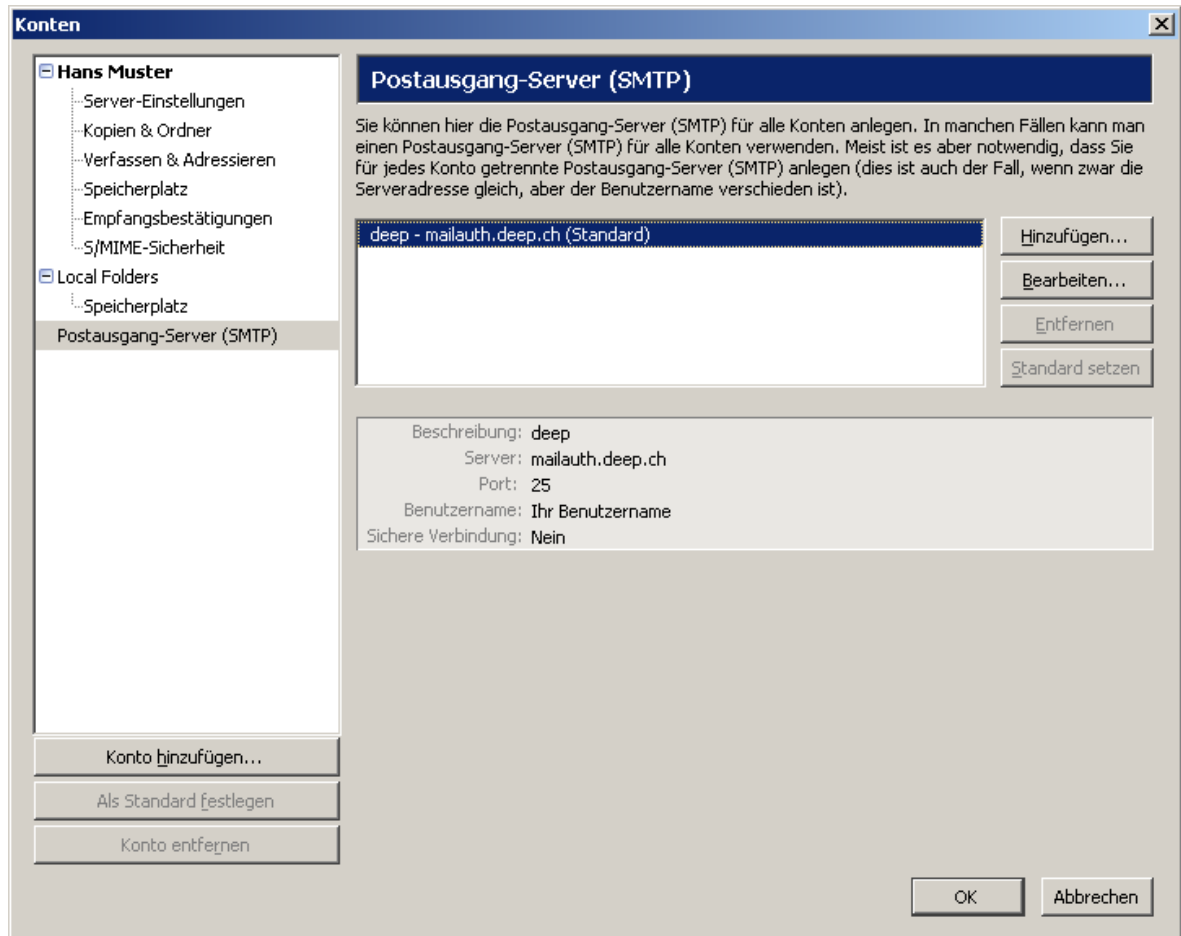
- Beschreibung: deep
- Server: mailauth.deep.ch
- Port: 25 Standard: 25

Sicherheit und Authentifizierung

- Benutzername und Passwort verwenden
- Benutzername: Ihr Benutzername
- Verschlüsselte Verbindung verwenden:
 - Nie
 - TLS, wenn möglich
 - TLS
 - SSL

At the bottom of the dialog are two buttons: "OK" and "Abbrechen".

7. Sie gelangen nun erneut zur Kontoübersicht. Klicken Sie unten links auf die Schaltfläche «OK».



8. Beenden und starten Sie Ihr Mailprogramm. Beim ersten versenden einer Nachricht erhalten Sie untenstehende Passwort-Eingabe für den neu definierten SMTP-Server. Geben Sie dort das «**Passwort**» Ihrer deep-Mailbox ein. Aktivieren Sie ebenfalls die Option «**Dieses Passwort im Passwort-Manager...**»



Die Umstellung auf den deep-Mailauthentifikationsserver ist somit erfolgt.