

deep AG
Comercialstrasse 19
CH-7000 Chur

Fon 0812 585 686
Fax 0812 585 687
Mail info@deep.ch

deep-Mailauthentifikationsserver «Pegasus Mail»

Mit den folgenden Schritten kann unser deep-Mailauthentifikationsserver in Ihrem Mailprogramm eingerichtet werden. Bei Fragen oder Problemen steht Ihnen unser deep-Support gerne zur Verfügung.

1. Beschreibung:

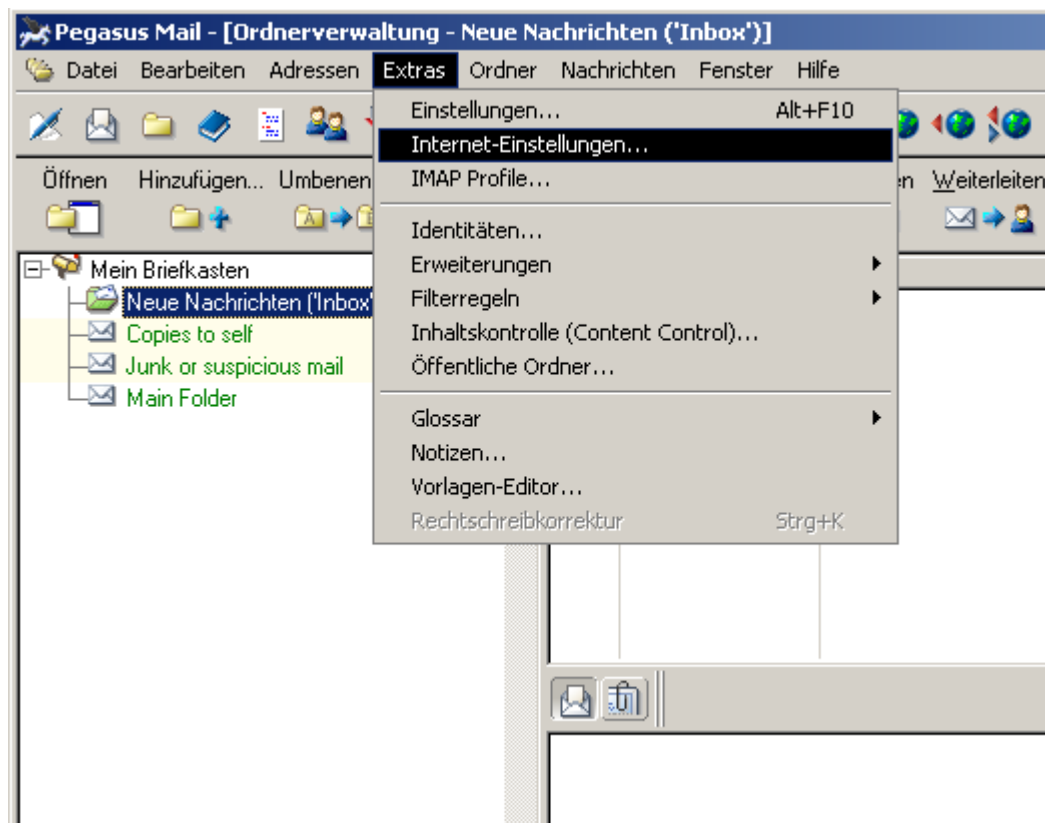
Vorteil eines Mailauthentifikationsservers ist, dass Sie unabhängig von Ihrem Internet-Provider mit dem Sie die Verbindung zum Internet herstellen, über den deep Mailserver Nachrichten versenden können.

Jeder Kunde, der eine deep Mailbox abonniert kann unseren deep-Mailauthentifikationsserver benutzen.

2. Einrichtung des deep Mailauthentifikationservers mit «**Windows Mail**».

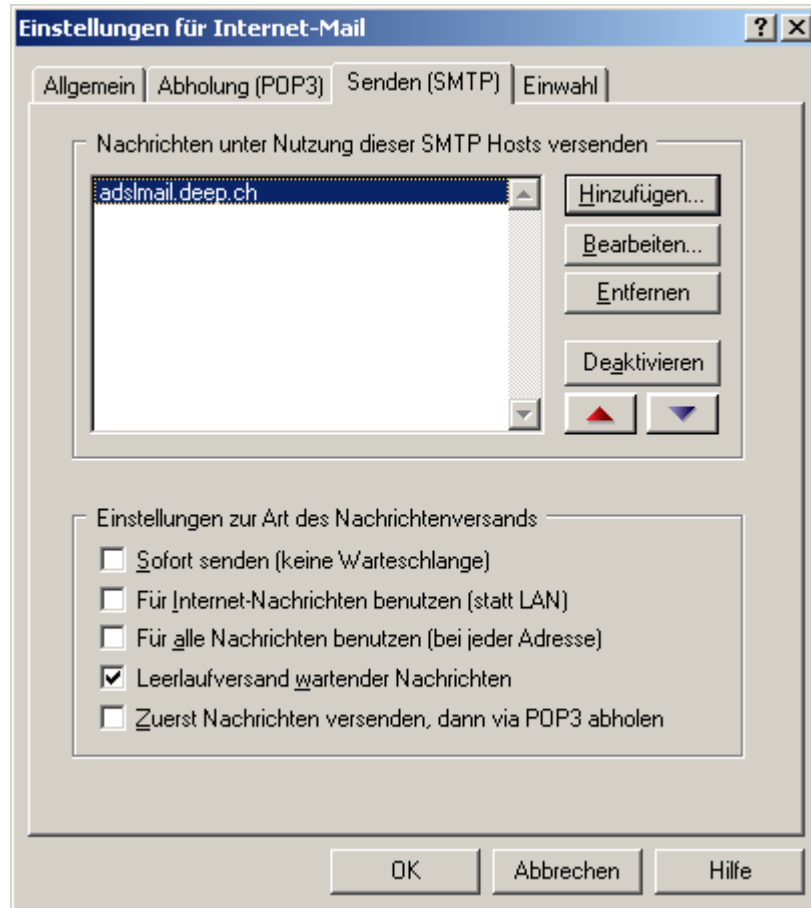


3. Klicken Sie im Menü «**Extras**» auf «**Internet-Einstellungen**».



4. Sie erhalten nun die «**Einstellungen für Internet-Mail**». Klicken Sie auf die Registerkarte «**Senden (SMTP)**».

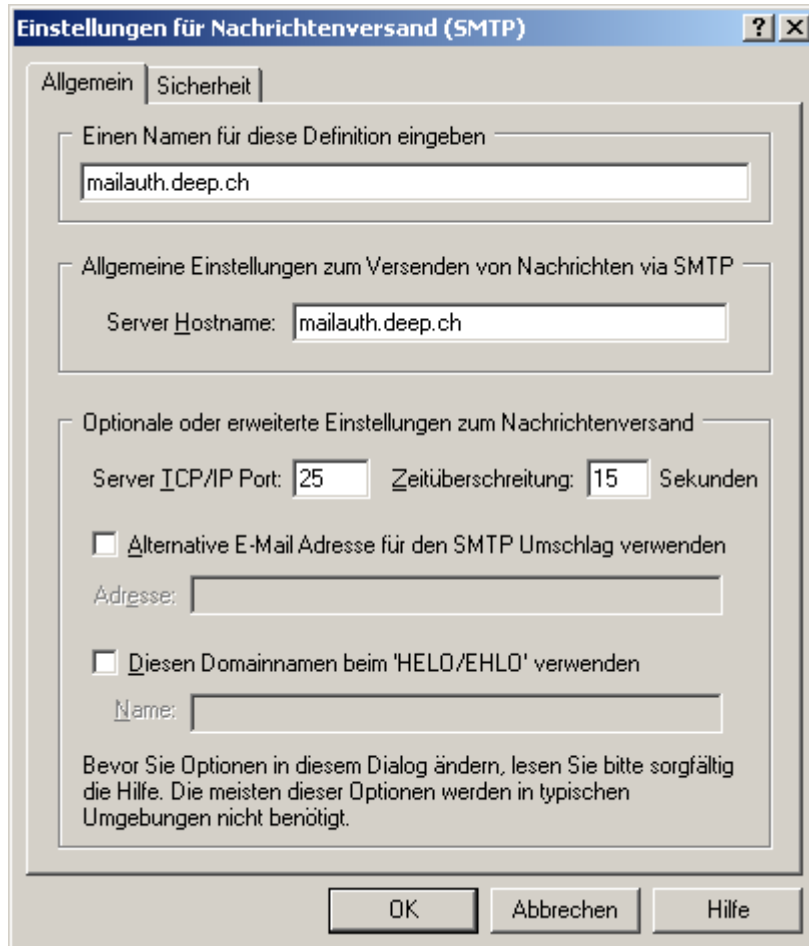
Markieren Sie den eingerichteten SMTP-Server und klicken rechts anschliessend auf die Schaltfläche «**Bearbeiten**».



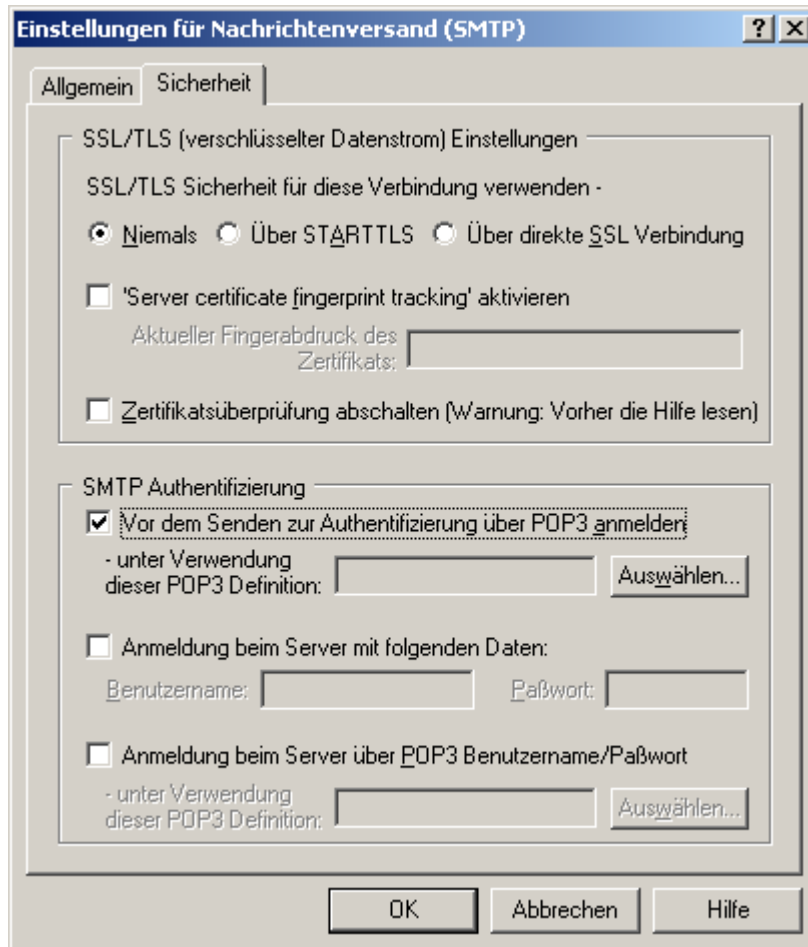
5. Tippen Sie beim Eingabefeld «**Einen Namen für diese...**» den Namen unseres Mailauthentifikationsservers «**mailauth.deep.ch**» ein.

Tippen Sie beim Eingabefeld «**Server Hostname**» den Mailauthentifikationsserver «**mailauth.deep.ch**» ein.

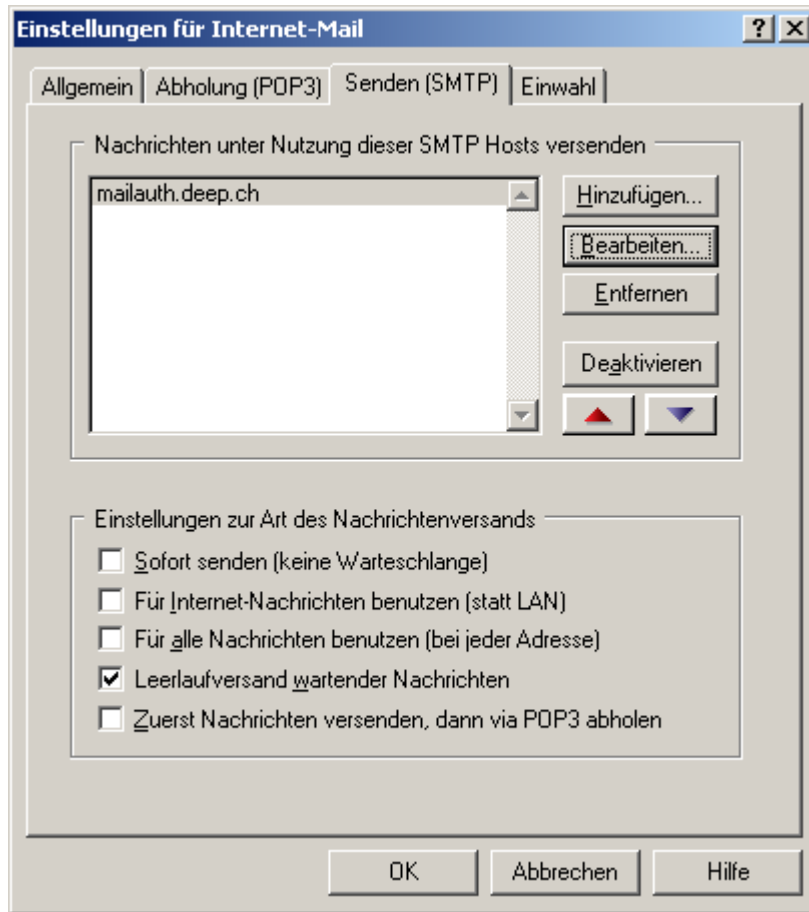
Klicken Sie anschliessend auf die Registerkarte «**Sicherheit**».



- In der Registerkarte «**Sicherheit**» müssen Sie bei «**SMTP Authentifizierung**» einen Haken setzen. Klicken Sie anschliessend auf die Schaltfläche «**OK**».



7. Sie gelangen zurück zu den «**Einstellungen für Internet-Mail**». Klicken Sie auf die Schaltfläche «**OK**».



Beenden und starten Sie Ihr Mailprogramm, bevor Sie neue Nachrichten empfangen und versenden.