

**deep AG**  
Comercialstrasse 19  
CH-7000 Chur

Fon 0812 585 686  
Fax 0812 585 687  
Mail [info@deep.ch](mailto:info@deep.ch)

## **deep-Mailauthentifikationsserver «Outlook Express»**

Mit den folgenden Schritten kann unser deep-Mailauthentifikationsserver in Ihrem Mailprogramm eingerichtet werden. Bei Fragen oder Problemen steht Ihnen unser deep-Support gerne zur Verfügung.

## 1. Beschreibung:

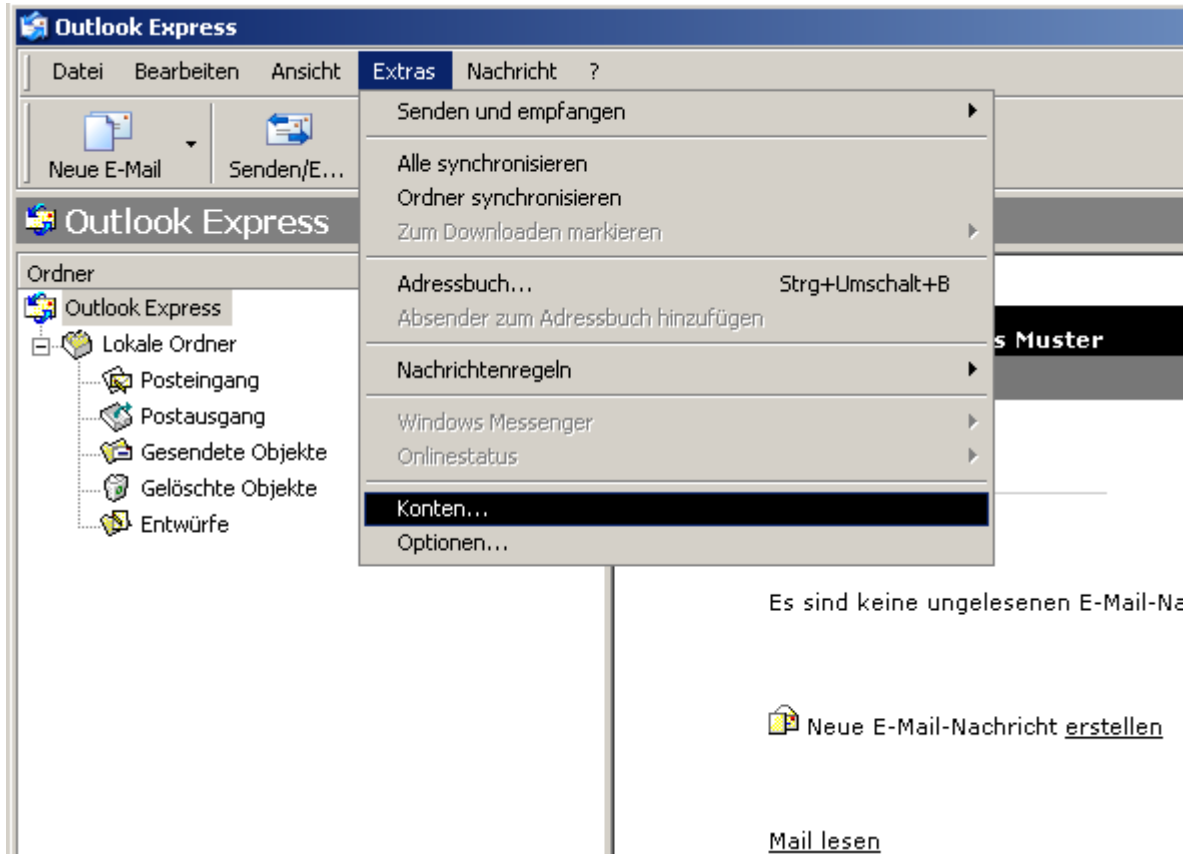
Vorteil eines Mailauthentifikationsservers ist, dass Sie unabhängig von Ihrem Internet-Provider mit dem Sie die Verbindung zum Internet herstellen, über den deep Mailserver Nachrichten versenden können.

Jeder Kunde, der eine deep Mailbox abonniert kann unseren deep-Mailauthentifikationsserver benutzen.

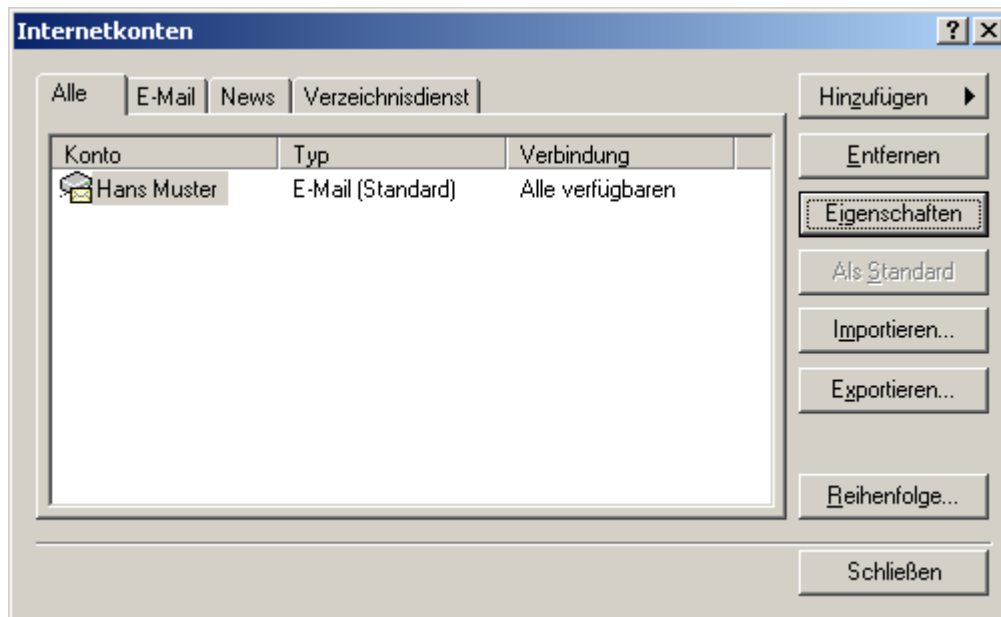
2. Einrichtung des deep Mailauthentifikationsservers mit «**Outlook Express**».



3. Klicken Sie im Menü «**Extras**» auf «**Konten**».



4. Klicken Sie im Fenster «**Internetkonten**» auf die Registerkarte «**E-Mail**». Wählen Sie Ihr Mailkonto aus und klicken anschliessend auf die Schaltfläche «**Eigenschaften**»



- In den Konto-Eigenschaften klicken Sie auf die Registerkarte «**Server**». Löschen Sie den gesamten Eintrag bei «**Postausgang (SMTP)**» und geben unseren Mail-Authentifikationsserver «**mailauth.deep.ch**» ein.

Setzen Sie ebenfalls einen Haken bei «**Server erfordert Authentifizierung**» und klicken anschliessend auf die Schaltfläche «**Einstellungen**».

**Hans Muster Eigenschaften** [?] [X]

Allgemein | **Server** | Verbindung | Sicherheit | Erweitert

Serverinformationen:

Posteingangsserver ist ein  Server.

Posteingang (POP3):

Postausgang (SMTP):

Posteingangsserver

Kontoname:

Kennwort:

Kennwort speichern

Anmeldung durch gesicherte Kennwortauthentifizierung

Postausgangsserver

**Server erfordert Authentifizierung**

6. Sie erhalten untenstehendes Fenster. Setzen Sie den Haken bei «**Gleiche Einstellungen wie für den Posteingangsserver verwenden**». Klicken Sie anschliessend auf die Schaltfläche «**OK**».

Postausgangsserver

Anmeldungsinformation

Gleiche Einstellungen wie für den Posteingangsserver verwenden

Anmeldung mit

Kontoname:

Kennwort:

Kennwort speichern

Anmeldung durch gesicherte Kennwortauthentifizierung (SPA)

OK Abbrechen

7. Klicken Sie beim nächsten Fenster ebenfalls auf die Schaltfläche «OK».

**Hans Muster Eigenschaften** [?] [X]

Allgemein | **Server** | Verbindung | Sicherheit | Erweitert

Serverinformationen:

Posteingangsserver ist ein  Server.

Posteingang (POP3):

Postausgang (SMTP):

Posteingangsserver

Kontoname:

Kennwort:

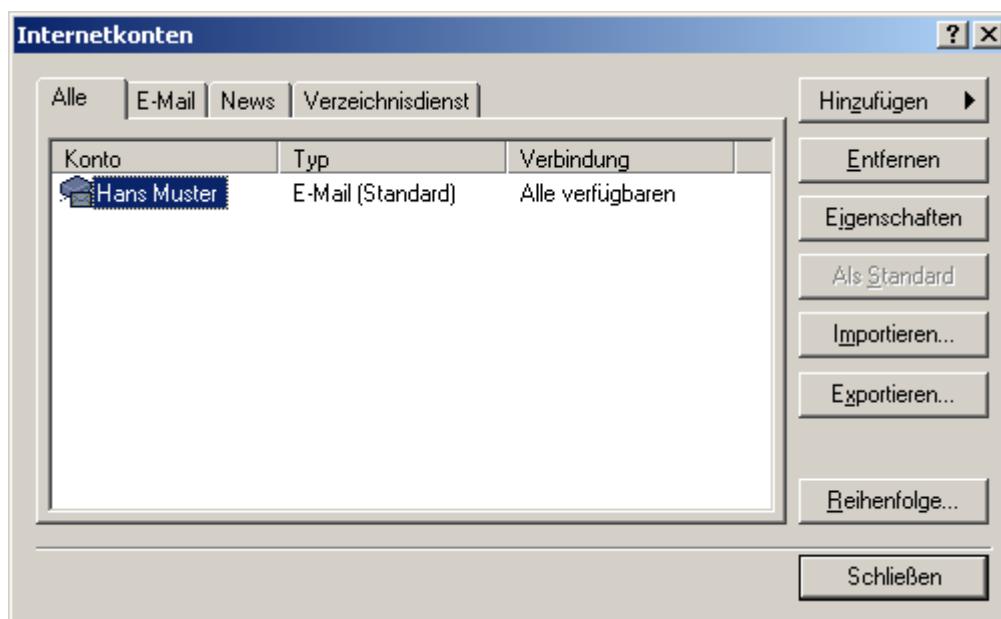
Kennwort speichern

Anmeldung durch gesicherte Kennwortauthentifizierung

Postausgangsserver

Server erfordert Authentifizierung

- Sie gelangen auf die Übersicht der Internetkonten zurück. Klicken Sie auf die Schaltfläche «**Schliessen**».



Beenden und starten Sie Ihr Mailprogramm, bevor Sie neue Nachrichten versenden.