

deep AG
Comercialstrasse 19
CH-7000 Chur

Fon 0812 585 686
Fax 0812 585 687
Mail info@deep.ch

deep-Mailauthentifikationsserver «Microsoft Outlook 2007»

Mit den folgenden Schritten kann unser deep-Mailauthentifikationsserver in Ihrem Mailprogramm eingerichtet werden. Bei Fragen oder Problemen steht Ihnen unser deep-Support gerne zur Verfügung.

1. Beschreibung:

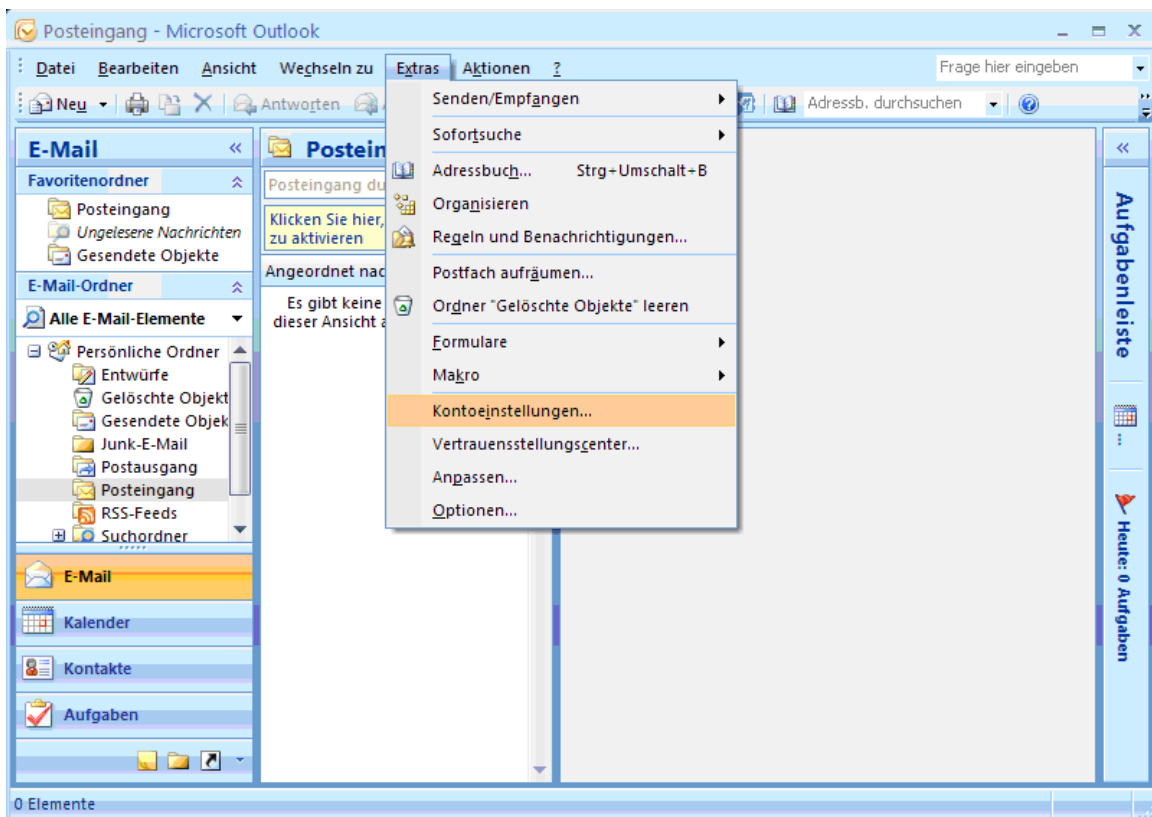
Vorteil eines Mailauthentifikationsservers ist, dass Sie unabhängig von Ihrem Internet-Provider mit dem Sie die Verbindung zum Internet herstellen, über den deep Mailserver Nachrichten versenden können.

Jeder Kunde, der eine deep Mailbox abonniert kann unseren deep-Mailauthentifikationsserver benutzen.

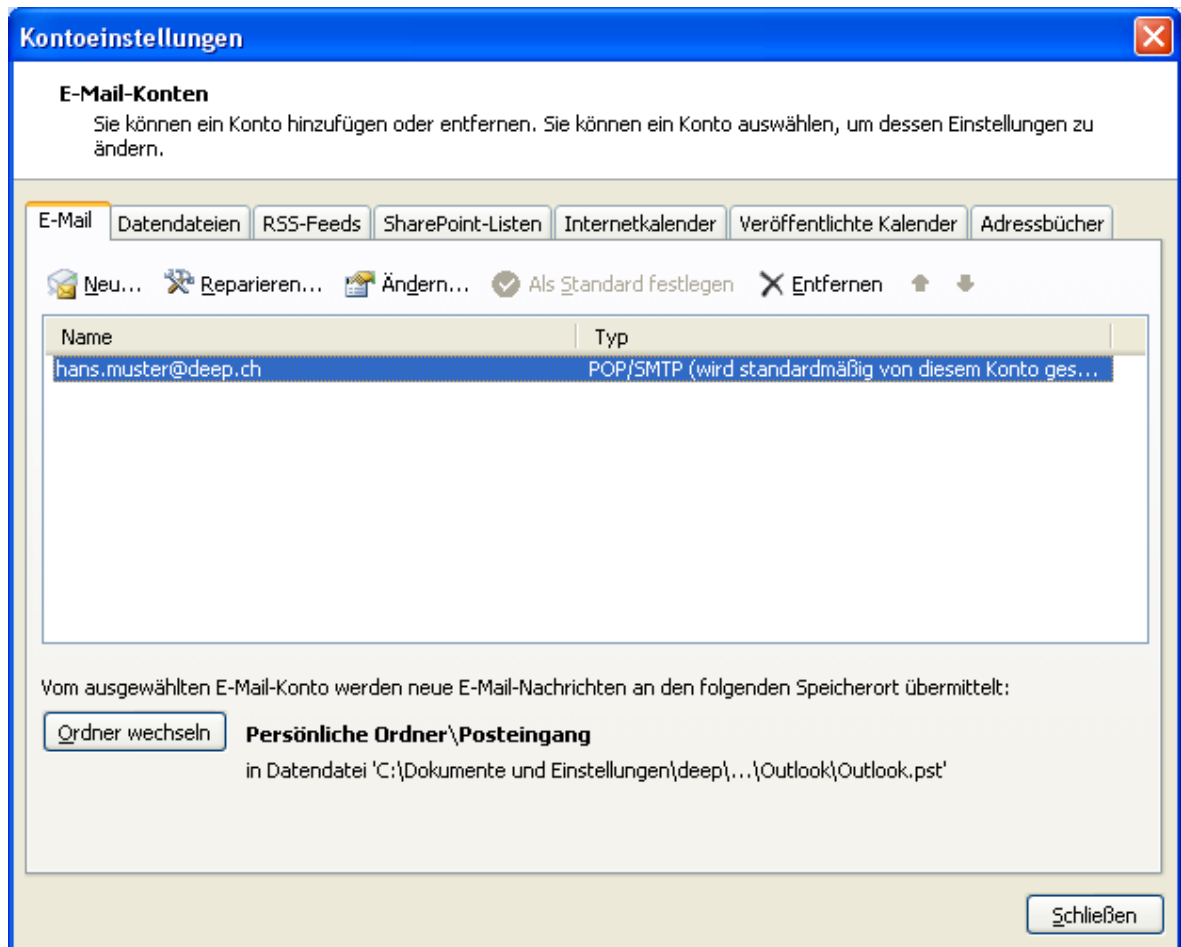
2. Starten Sie Ihr Mailprogramm «**Microsoft Outlook 2007**».



3. Klicken Sie im Menü «**Extras**» auf «**Kontoeinstellungen**».



- Das Fenster mit den «**Kontoeinstellungen**» wird angezeigt. Klicken Sie auf das eingerichtete Mailkonto und anschliessend auf «**Ändern**».



- Die Einstellungen des eingerichteten Kontos werden angezeigt. Beim «**Postausgangsserver (SMTP)**» müssen Sie «**mailauth.deep.ch**» eingeben.

Klicken Sie anschliessend rechts unten auf die Schaltfläche «**Weitere Einstellungen**».

E-Mail-Konto ändern
✕

Internet-E-Mail-Einstellungen
 Alle Einstellungen auf dieser Seite sind nötig, damit Ihr Konto richtig funktioniert.

Benutzerinformationen

Ihr Name:

E-Mail-Adresse:

Serverinformationen

Kontotyp:

Posteingangsserver:

Postausgangsserver (SMTP):

Anmeldeinformationen

Benutzername:

Kennwort:

Kennwort speichern

Anmeldung mithilfe der gesicherten Kennwortauthentifizierung (SPA) erforderlich

Kontoeinstellungen testen

Wir empfehlen Ihnen, das Konto nach dem Eingeben aller Informationen in diesem Fenster zu testen, indem Sie auf die Schaltfläche unten klicken (Netzwerkverbindung erforderlich).

6. Klicken Sie im nächsten Fenster auf die Registerkarte «**Postausgangsserver**». Setzen Sie bei der Option «**Der Postausgangsserver (SMTP) erfordert...**» einen Haken.

Anschliessend muss die Option «**Gleiche Einstellungen wie für...**» aktiviert sein.

Um die Einstellung zu speichern klicken Sie unten auf die Schaltfläche «**OK**».

The screenshot shows the 'Internet-E-Mail-Einstellungen' dialog box with the 'Postausgangsserver' tab selected. The 'Allgemein' tab is also visible. The 'Der Postausgangsserver (SMTP) erfordert Authentifizierung:' checkbox is checked. The 'Gleiche Einstellungen wie für Posteingangsserver verwenden' radio button is selected. The 'Anmelden mit' radio button is unselected. The 'Benutzername:' and 'Kennwort:' text boxes are empty. The 'Kennwort speichern' checkbox is checked. The 'Gesicherte Kennwortauthentifizierung (SPA) erforderlich' checkbox is unselected. The 'Vor dem Senden bei Posteingangsserver anmelden' radio button is unselected. The 'OK' and 'Abbrechen' buttons are at the bottom right.

- Sie gelangen zurück auf das Fenster «E-Mail-Konto ändern». Klicken Sie auf die Schaltfläche «Weiter».

E-Mail-Konto ändern
✕

Internet-E-Mail-Einstellungen
 Alle Einstellungen auf dieser Seite sind nötig, damit Ihr Konto richtig funktioniert.

Benutzerinformationen

Ihr Name:

E-Mail-Adresse:

Serverinformationen

Kontotyp:

Posteingangsserver:

Postausgangsserver (SMTP):

Anmeldeinformationen

Benutzername:

Kennwort:

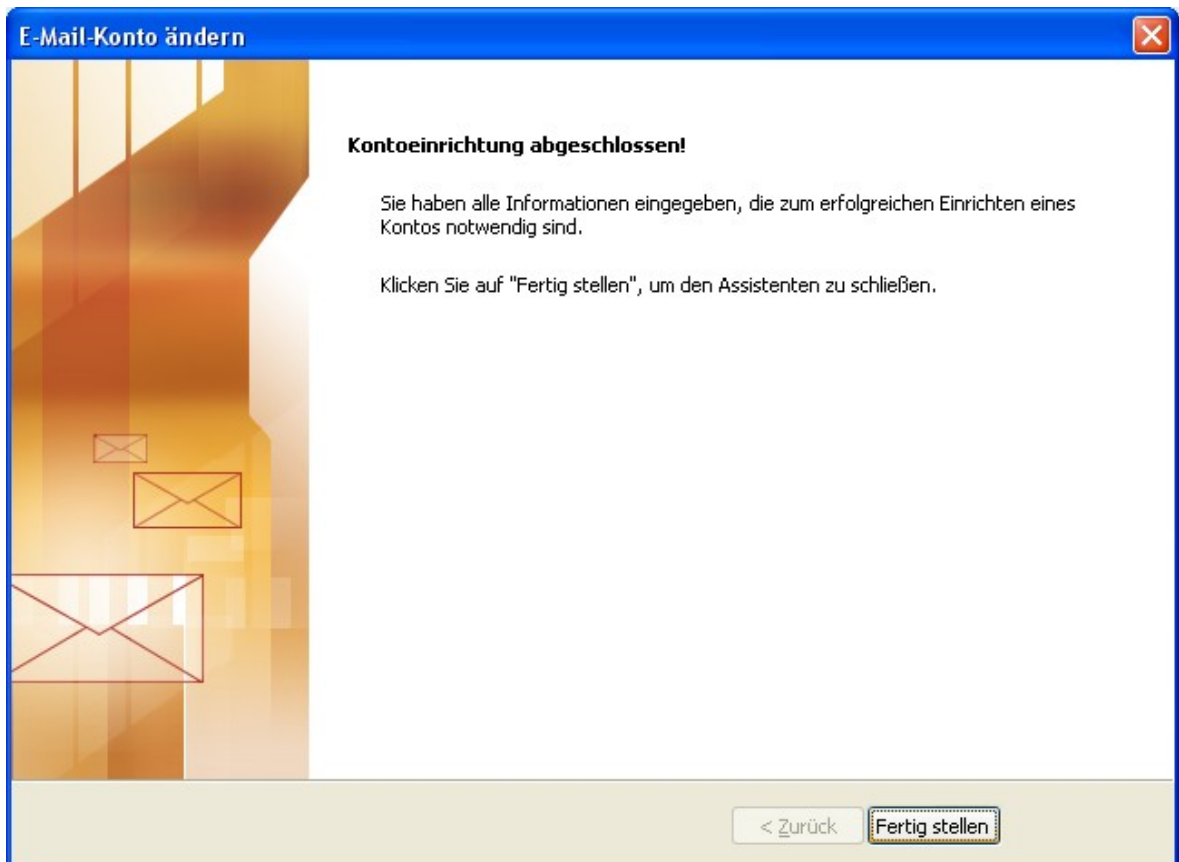
Kennwort speichern

Anmeldung mithilfe der gesicherten Kennwortauthentifizierung (SPA) erforderlich

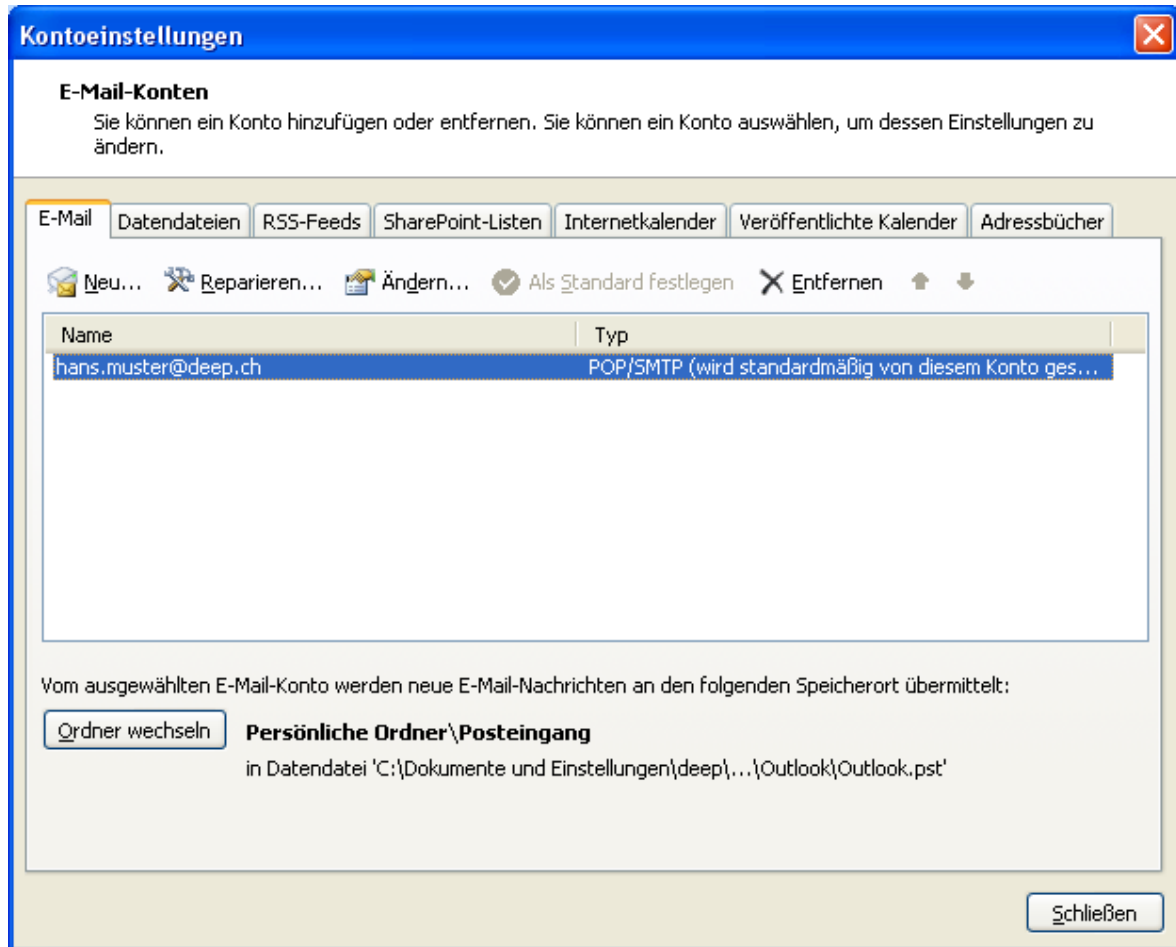
Kontoeinstellungen testen

Wir empfehlen Ihnen, das Konto nach dem Eingeben aller Informationen in diesem Fenster zu testen, indem Sie auf die Schaltfläche unten klicken (Netzwerkverbindung erforderlich).

8. Damit die Änderung der Kontoeinrichtung abgeschlossen wird, müssen Sie noch auf die Schaltfläche «**Fertig stellen**» anklicken.



- Sie gelangen in das Fenster mit den «**Kontoeinstellungen**». Klicken Sie unten rechts auf die Schaltfläche «**Schliessen**».



- Starten Sie Ihr Mailprogramm erneut, bevor Sie Nachrichten empfangen und versenden.