

deep AG
Comercialstrasse 19
CH-7000 Chur

Fon 0812 585 686
Fax 0812 585 687
Mail info@deep.ch

deep-Mailauthentifikationsserver Macintosh OS8.1 – OS9.1 «Outlook Express»

Mit den folgenden Schritten kann unser deep-Mailauthentifikationsserver in Ihrem Mailprogramm eingerichtet werden. Bei Fragen oder Problemen steht Ihnen unser deep-Support gerne zur Verfügung.

1. Beschreibung:

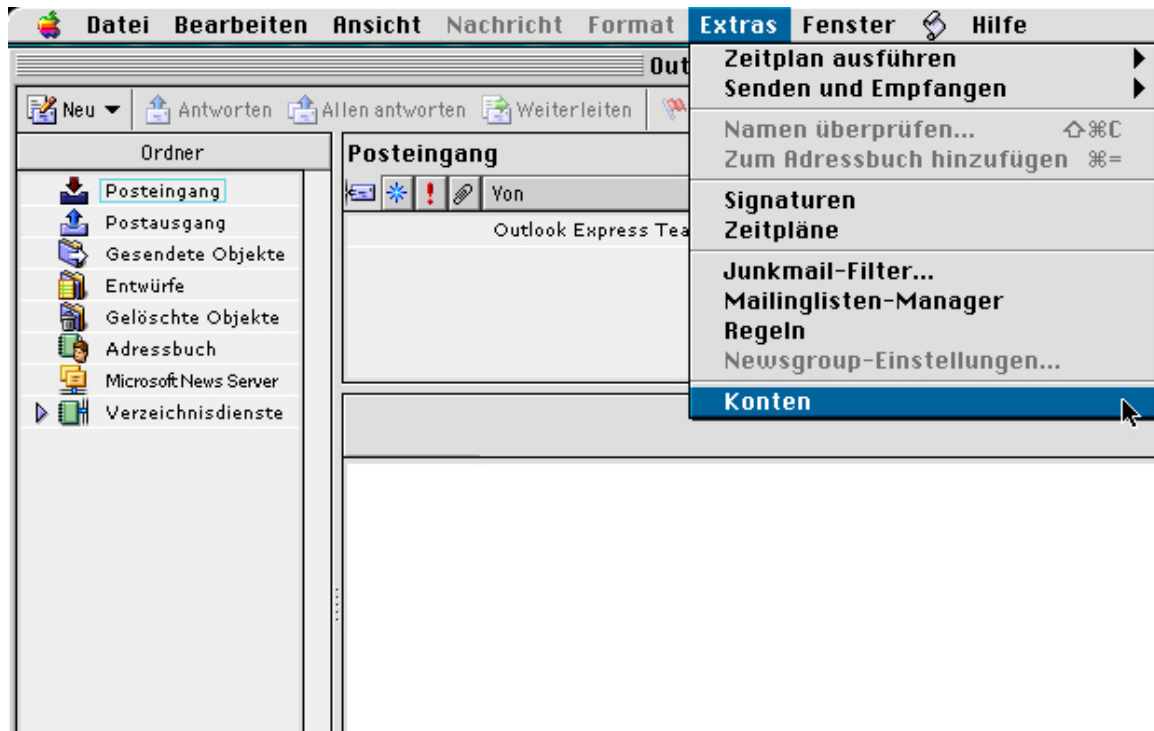
Vorteil eines Mailauthentifikationsservers ist, dass Sie unabhängig von Ihrem Internet-Provider mit dem Sie die Verbindung zum Internet herstellen, über den deep Mailserver Nachrichten versenden können.

Jeder Kunde, der eine deep Mailbox abonniert kann unseren deep-Mailauthentifikationsserver benutzen.

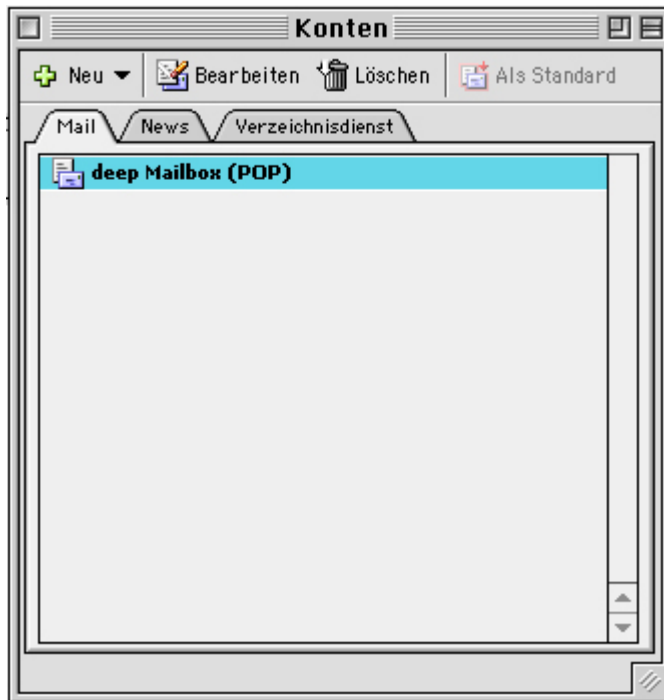
2. Starten Sie Ihr Mailprogramm «Outlook Express».



3. Klicken Sie im Menü «Extras» auf «Konten».



4. Sie erhalten das Fenster «**Konten**». Klicken Sie auf das eingerichtete Mailkonto und anschliessend auf die Schaltfläche «**Bearbeiten**».



- Ein kleines Options-Fenster erscheint. Setzen Sie einen Haken bei «**Der SMTP-Server erfordert...**». Aktivieren Sie ebenfalls die Option «**Dieselben Einstellungen wie für...**»

Klicken Sie anschliessend oben links auf das kleine «**Quadrat**»

Konto bearbeiten

Kontoeinstellungen Optionen

Konto-Name:

Konto in Zeitplan "Alles senden und empfangen" aufnehmen

Persönliche Daten

Name:

E-Mail-Adresse:

E-Mail empfangen

Konto-ID:

POP-Server:

Kennwort speichern:

Klicken Sie hier, um erweiterte Empfangsoptionen anzuzeigen.

E-Mail

SMTP-Dienst erfordert eine sichere Verbindung (SSL)

Standard-SMTP-Anschluss überlagern:

Der SMTP-Server erfordert eine Authentifizierung.

Dieselben Einstellungen wie für eingehenden Mailserver verwenden

Anmelden mit

Konto-ID:

Kennwort:

Kennwort speichern

Domäne für nicht gekennzeichnete Adressen:

7. Sie gelangen nun in das Fenster «**Konto bearbeiten**». Klicken Sie unten rechts auf die Schaltfläche «**OK**».

Konto bearbeiten

Kontoeinstellungen Optionen

Kontoname:

Konto in Zeitplan "Alles senden und empfangen" aufnehmen

Persönliche Daten

Name:

E-Mail-Adresse:

E-Mail empfangen

Konto-ID:

POP-Server:

Kennwort speichern:

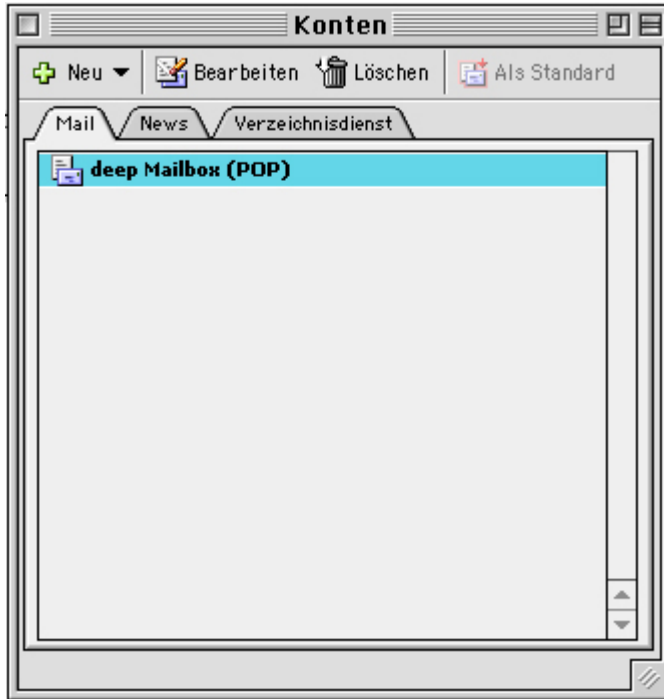
Klicken Sie hier, um erweiterte Empfangsoptionen anzuzeigen

E-Mail senden

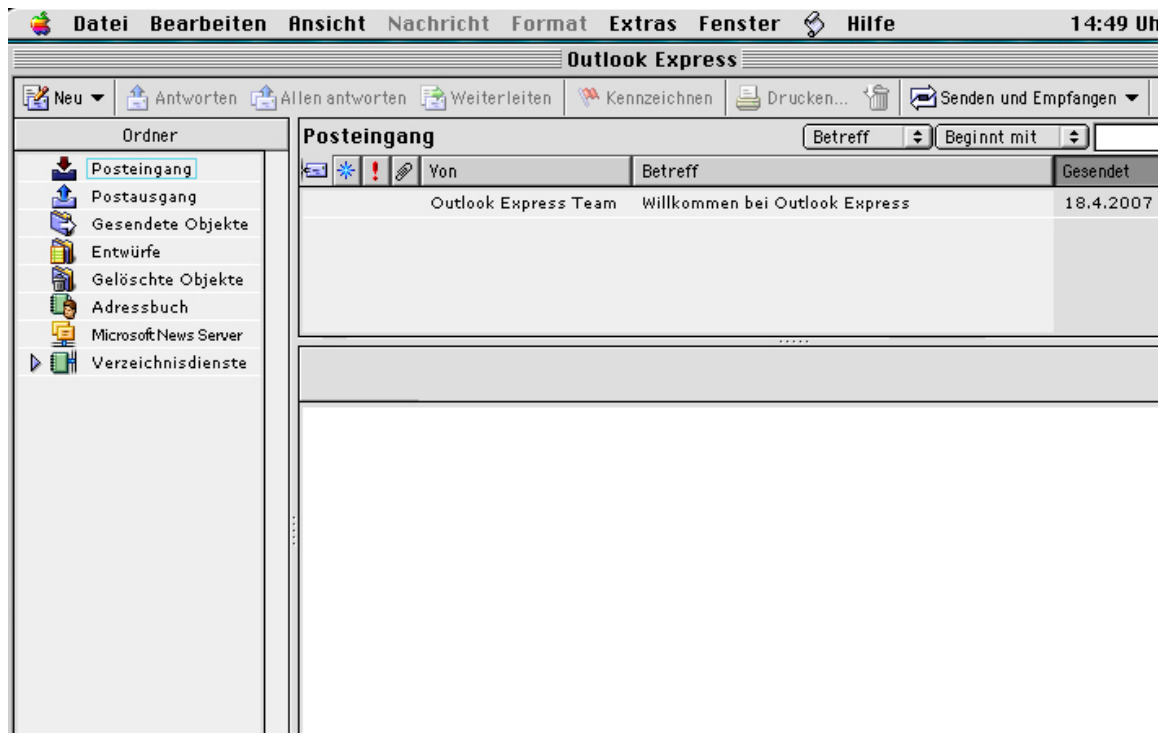
SMTP-Server:

Klicken Sie hier, um erweiterte Sendeoptionen anzuzeigen

- Nun gelangen Sie zum Fenster «**Konten**». Schliessen Sie das Fenster indem Sie oben links auf das kleine «**Quadrat**» klicken.



- Sie kommen nun in Ihr Mailprogramm zurück.



- Starten Sie Ihr Mailprogramm erneut, bevor Sie Nachrichten empfangen und versenden.