

deep AG
Comercialstrasse 19
CH-7000 Chur

Fon 0812 585 686
Fax 0812 585 687
Mail info@deep.ch

deep-Mailauthentifikationsserver «IncrediMail»

Mit den folgenden Schritten kann unser deep-Mailauthentifikationsserver in Ihrem Mailprogramm eingerichtet werden. Bei Fragen oder Problemen steht Ihnen unser deep-Support gerne zur Verfügung.

1. Beschreibung:

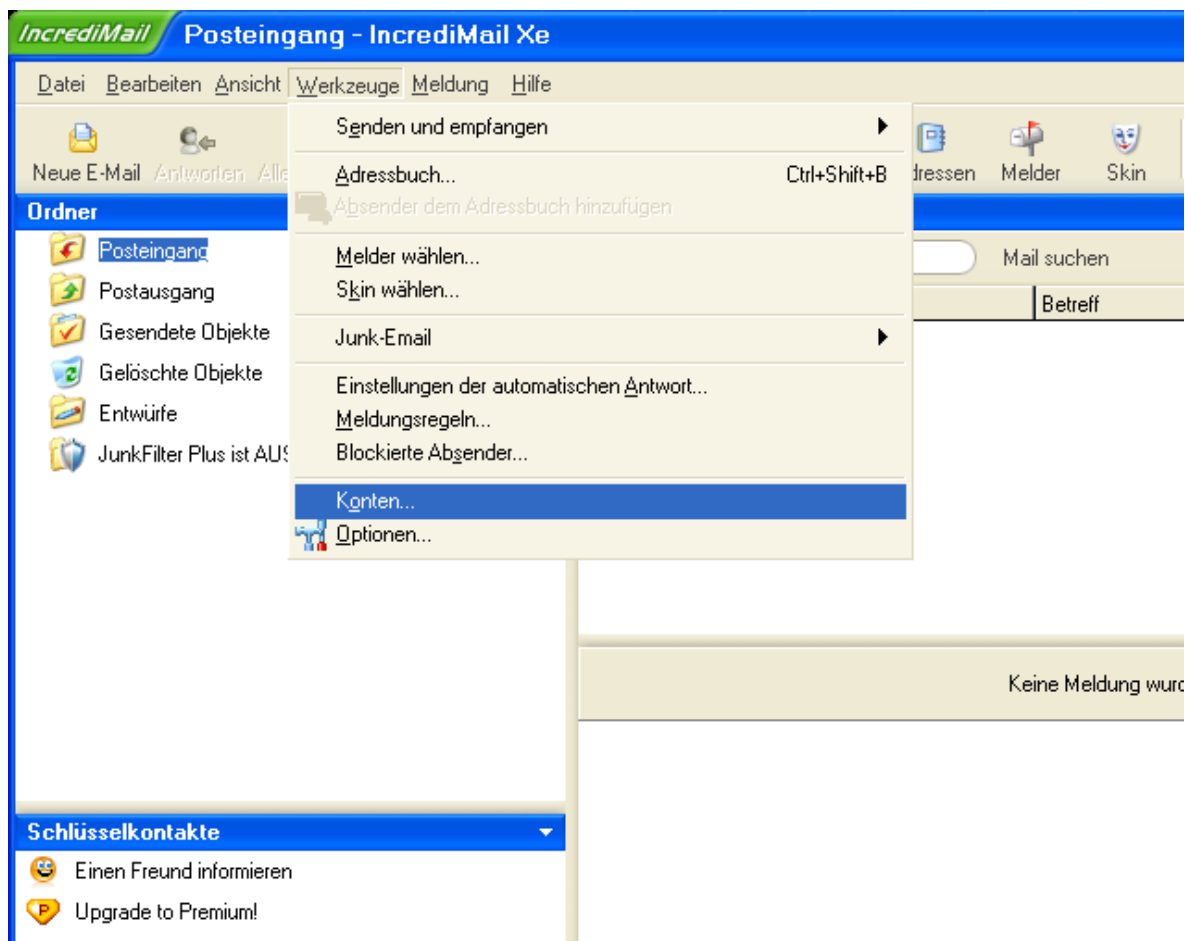
Vorteil eines Mailauthentifikationsservers ist, dass Sie unabhängig von Ihrem Internet-Provider mit dem Sie die Verbindung zum Internet herstellen, über den deep Mailserver Nachrichten versenden können.

Jeder Kunde, der eine deep Mailbox abonniert kann unseren deep-Mailauthentifikationsserver benutzen.

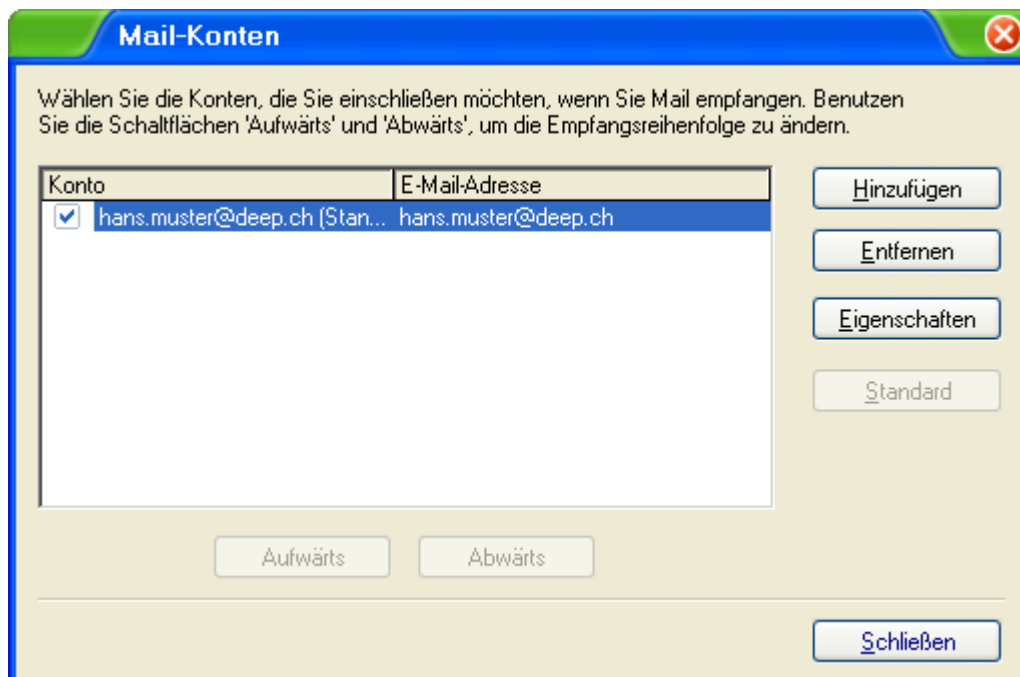
2. Starten Sie Ihr Mailprogramm «IncredIMail».



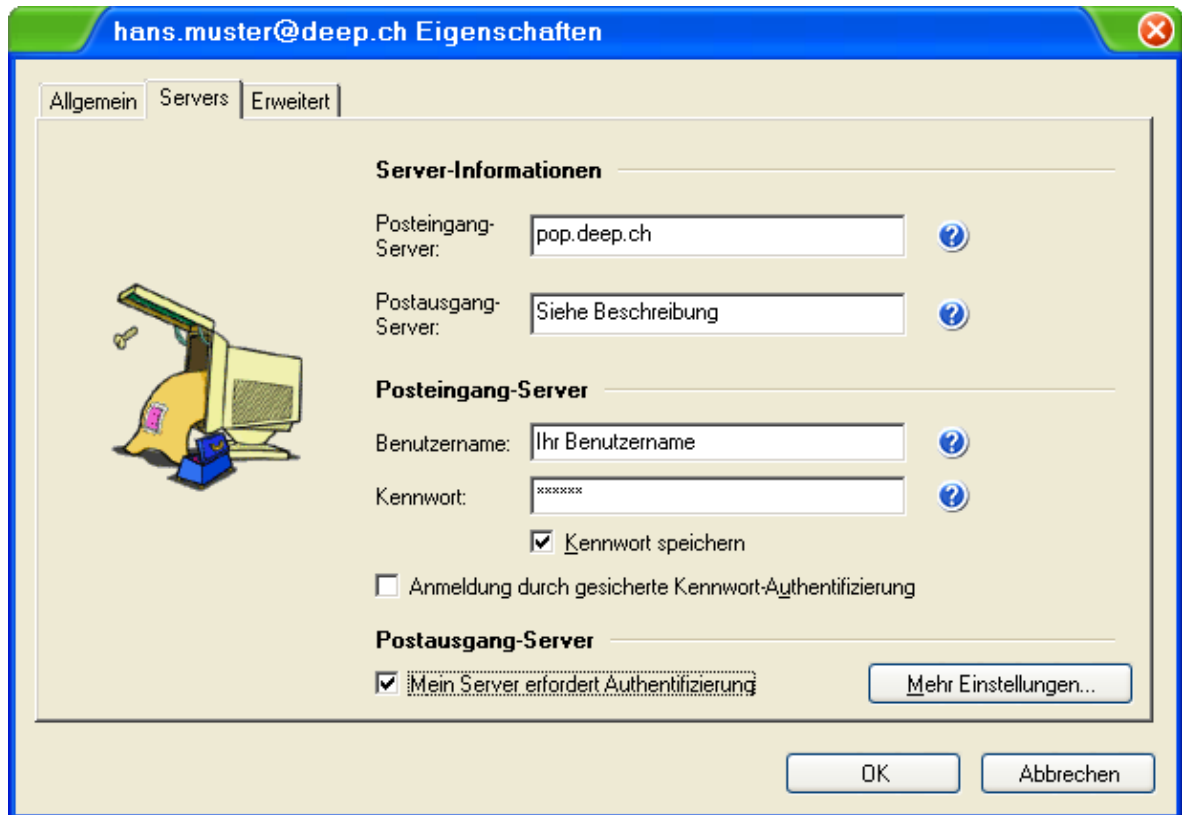
3. Klicken Sie im Menü «Werkzeuge» auf «Konten».



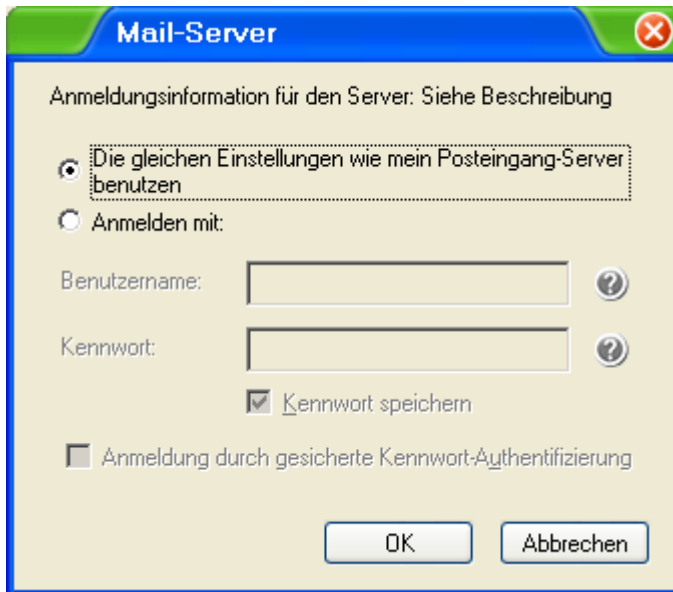
4. Sie erhalten das Fenster mit den Mail-Konten. Markieren Sie Ihr eingerichtetes Mail-Konto und klicken anschliessend auf die Schaltfläche «**Eigenschaften**».



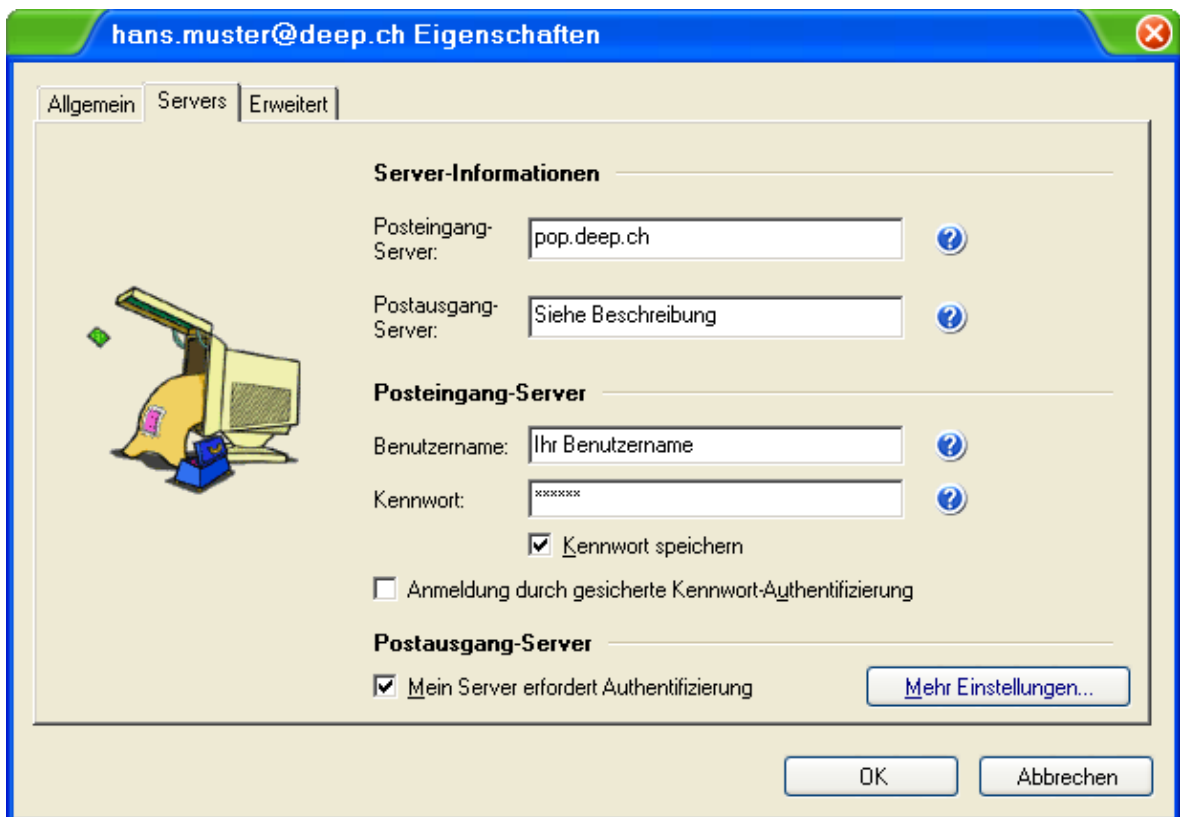
- In den Eigenschaften klicken Sie auf die Registerkarte «**Server**». Setzen Sie bei «**Postausgang-Server**» den Haken bei «**Mein Server erfordert Authentifizierung**». Klicken Sie anschliessend auf die Schaltfläche «**Mehr Einstellungen...**»



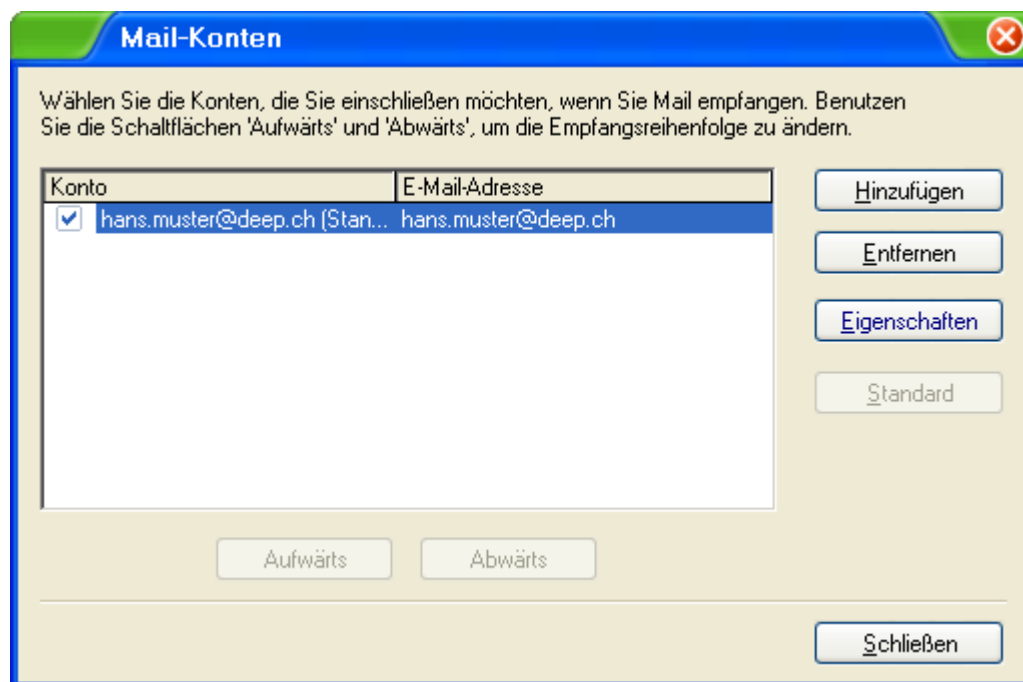
- Achten Sie darauf, dass die Option «**Die gleichen Einstellungen wie mein Posteingang...**» aktiv ausgewählt ist. Klicken Sie anschliessend auf die Schaltfläche «**OK**».



- Anschliessend kommen Sie zu den Konto-Eigenschaften zurück. Klicken Sie dort auf die Schaltfläche «**OK**».



- Sie erhalten erneut die Übersicht der Mail-Konten. Klicken Sie unten rechts auf die Schaltfläche «**Schliessen**»



9. Starten Sie Ihr Mailprogramm erneut, bevor Sie Nachrichten empfangen und versenden.