

deep AG
Comercialstrasse 19
CH-7000 Chur

Fon 0812 585 686
Fax 0812 585 687
Mail info@deep.ch

deep-Mailauthentifikationsserver «Evolution»

Mit den folgenden Schritten kann unser deep-Mailauthentifikationsserver in Ihrem Mailprogramm eingerichtet werden. Bei Fragen oder Problemen steht Ihnen unser deep-Support gerne zur Verfügung.

1. Beschreibung:

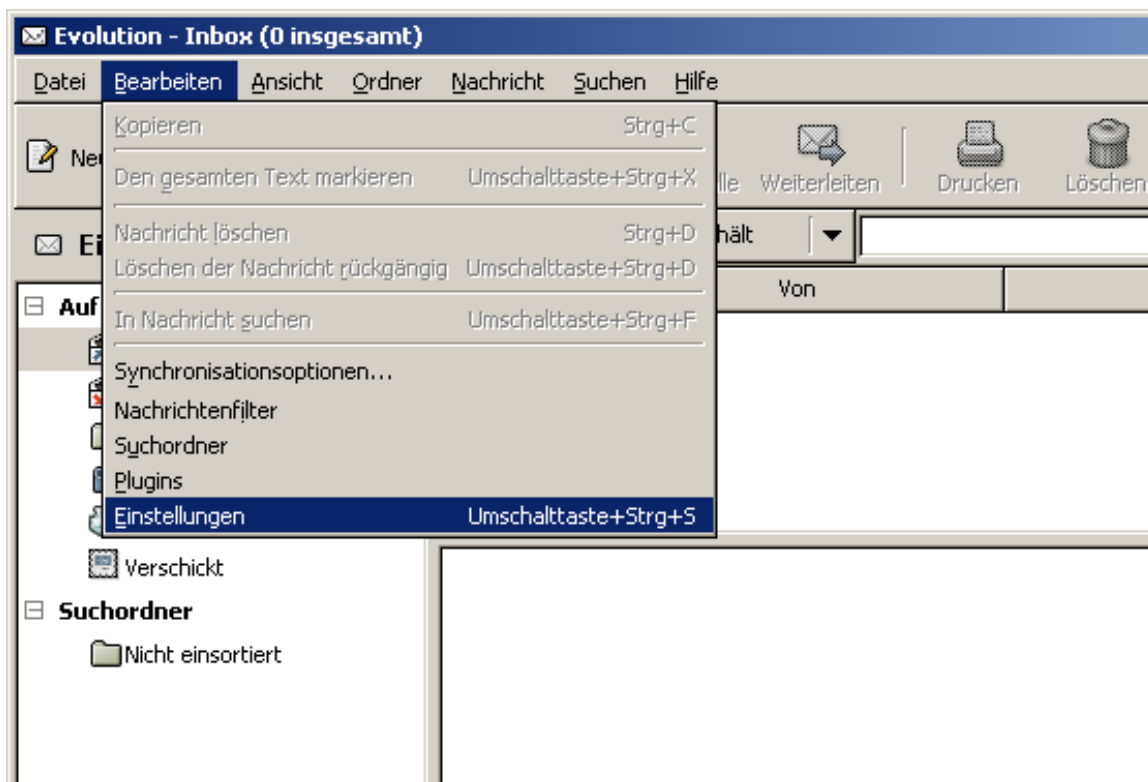
Vorteil eines Mailauthentifikationsservers ist, dass Sie unabhängig von Ihrem Internet-Provider mit dem Sie die Verbindung zum Internet herstellen, über den deep Mailserver Nachrichten versenden können.

Jeder Kunde, der eine deep Mailbox abonniert kann unseren deep-Mailauthentifikationsserver benutzen.

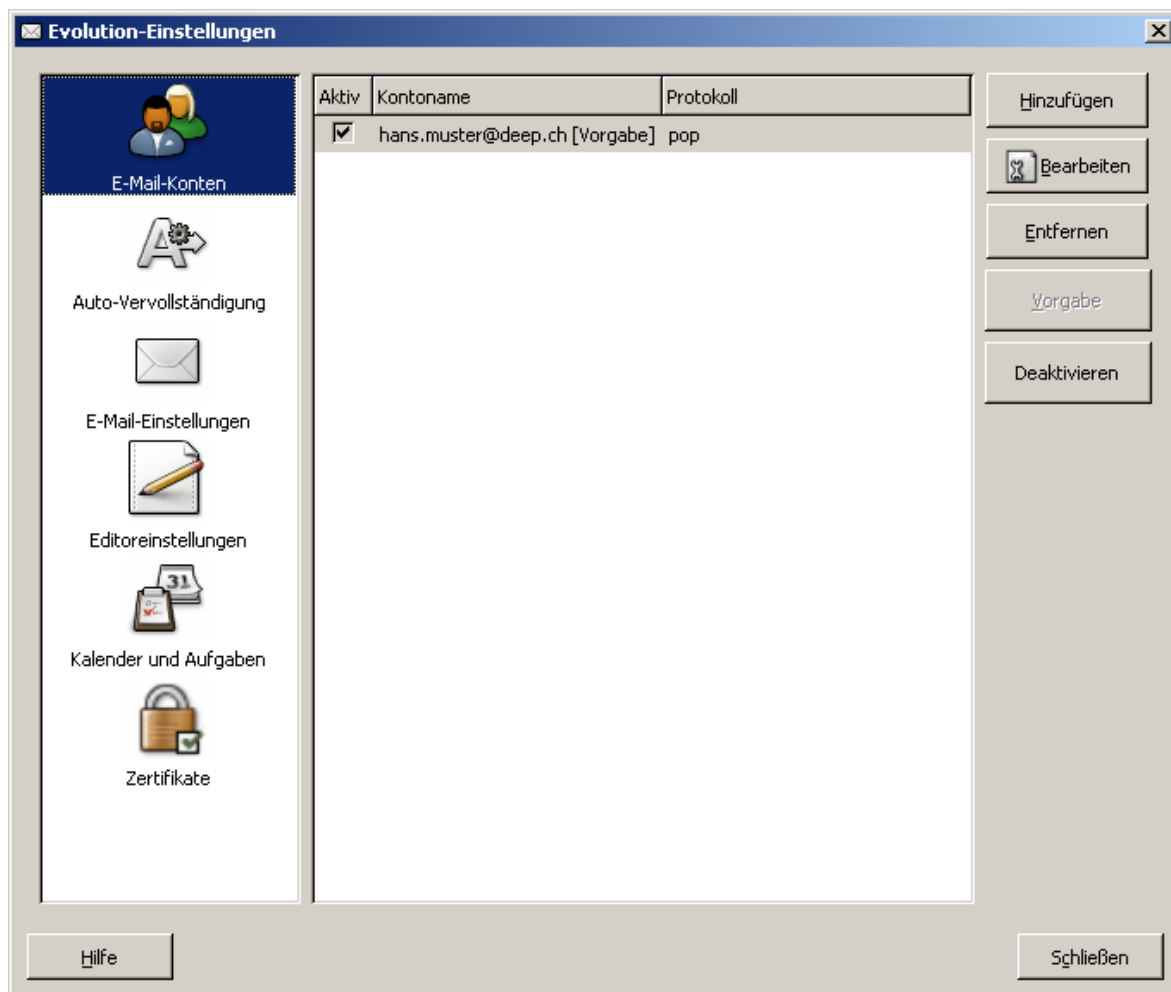
2. Starten Sie Ihr Mailprogramm «**Evolution**».



3. Klicken Sie im Menü «**Bearbeiten**» auf «**Einstellungen**».



4. Sie erhalten das Fenster mit den Einstellungen von Evolution. Das eingerichtete Mailkonto ist aktiviert. Klicken auf der rechten Seite auf die Schaltfläche «**Bearbeiten**».



5. Sie erhalten nun den Kontoeditor. Klicken Sie auf die Registerkarte «**Verschicken von E-Mails**». Geben Sie bei «**Server**» «**mailauth.deep.ch**» ein. Setzen Sie anschliessend bei «**Server erfordert Legitimation**» einen Haken.

Bei «**Typ**» wählen Sie «**Anmelden**». Bei «**Benutzername**» geben Sie den Benutzernamen Ihrer Mailbox ein. Aktivieren Sie ebenfalls die Option «**An Passwort erinnern**».

Klicken Sie anschliessend auf die Schaltfläche «**OK**»

Konteneditor

Identität | Abrufen von E-Mails | Empfangsoptionen | **Verschicken von E-Mails** | Vorgaben | Sicherheit

Server-Typ: SMTP

Beschreibung: Zum Zustellen von E-Mails per SMTP über einen entfernten E-Mail-Knotenpunkt.

Server-Konfiguration

Server: mailauth.deep.ch

Server erfordert Legitimation

Sicherheit

Sichere Verbindung verwenden: Keine Verschlüsselung

Legitimation

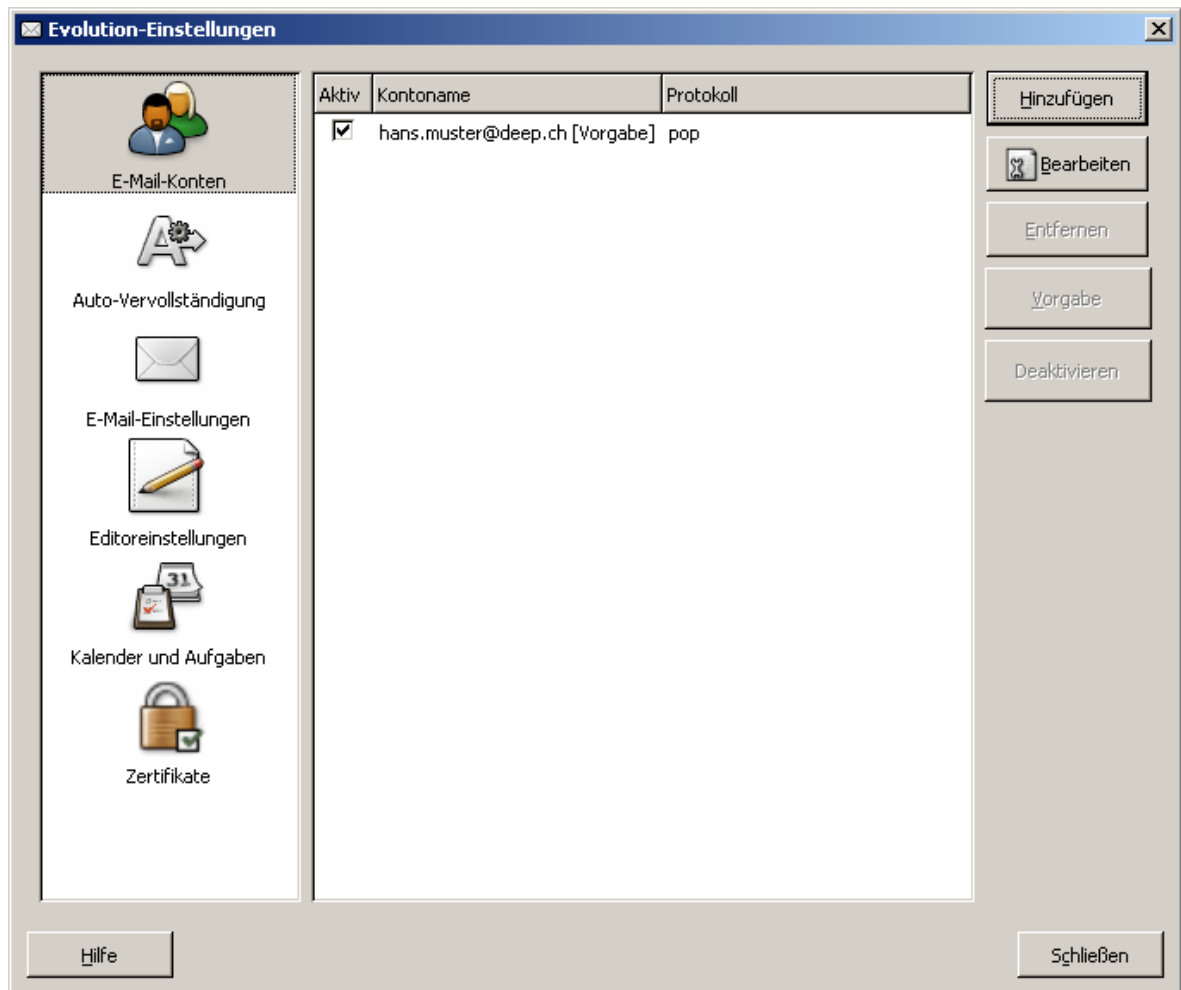
Typ: Anmelden

Benutzername: Ihr Benutzername

An Passwort erinnern

Abbrechen OK

6. Sie gelangen nun wieder auf das Fenster mit den Einstellungen von Evolution. Klicken Sie unten rechts auf die Schaltfläche «**Schliessen**».



7. Starten Sie Ihr Mailprogramm erneut, bevor Sie Nachrichten empfangen und versenden.