

**deep AG**  
Comercialstrasse 19  
CH-7000 Chur

Fon 0812 585 686  
Fax 0812 585 687  
Mail [info@deep.ch](mailto:info@deep.ch)

## **deep-Mailauthentifikationsserver «Qualcomm Eudora»**

Mit den folgenden Schritten kann unser deep-Mailauthentifikationsserver in Ihrem Mailprogramm eingerichtet werden. Bei Fragen oder Problemen steht Ihnen unser deep-Support gerne zur Verfügung.

## 1. Beschreibung:

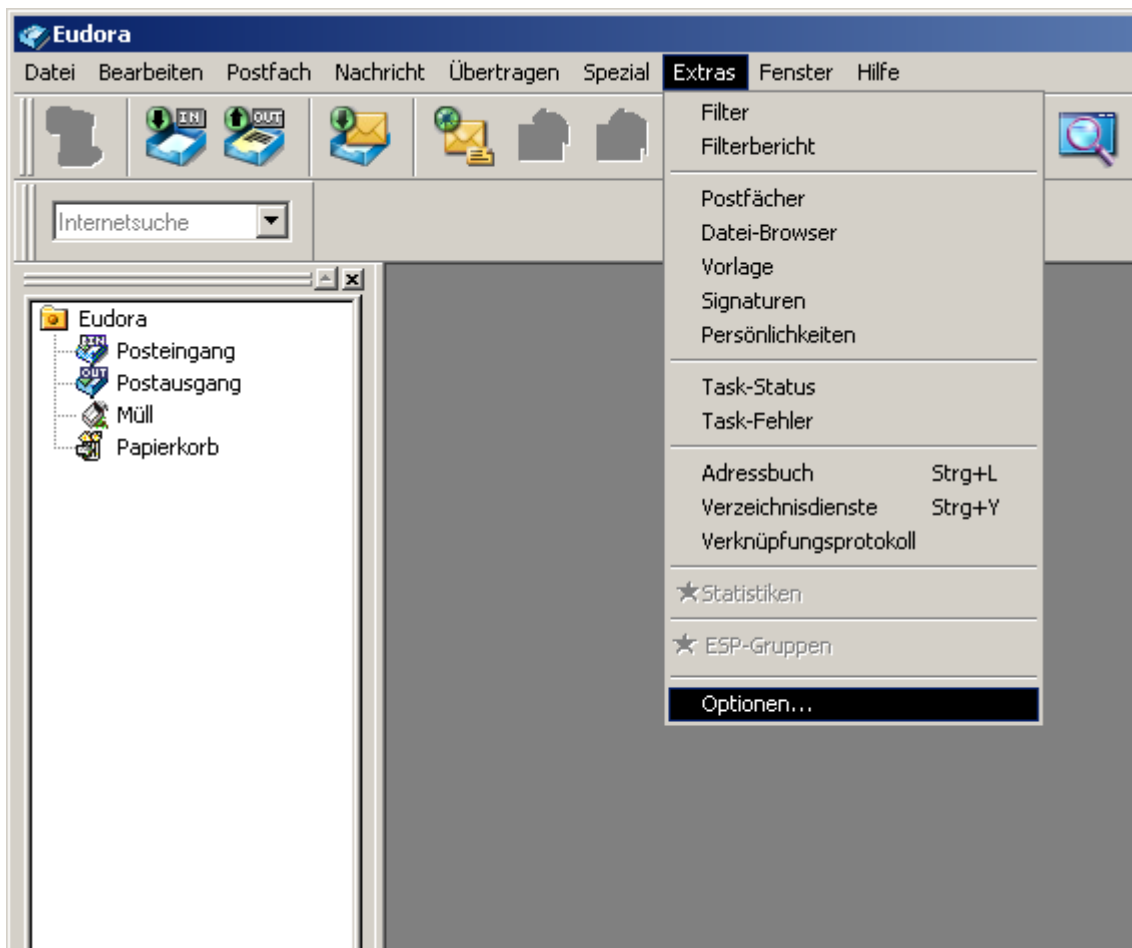
Vorteil eines Mailauthentifikationsservers ist, dass Sie unabhängig von Ihrem Internet-Provider mit dem Sie die Verbindung zum Internet herstellen, über den deep Mailserver Nachrichten versenden können.

Jeder Kunde, der eine deep Mailbox abonniert kann unseren deep-Mailauthentifikationsserver benutzen.

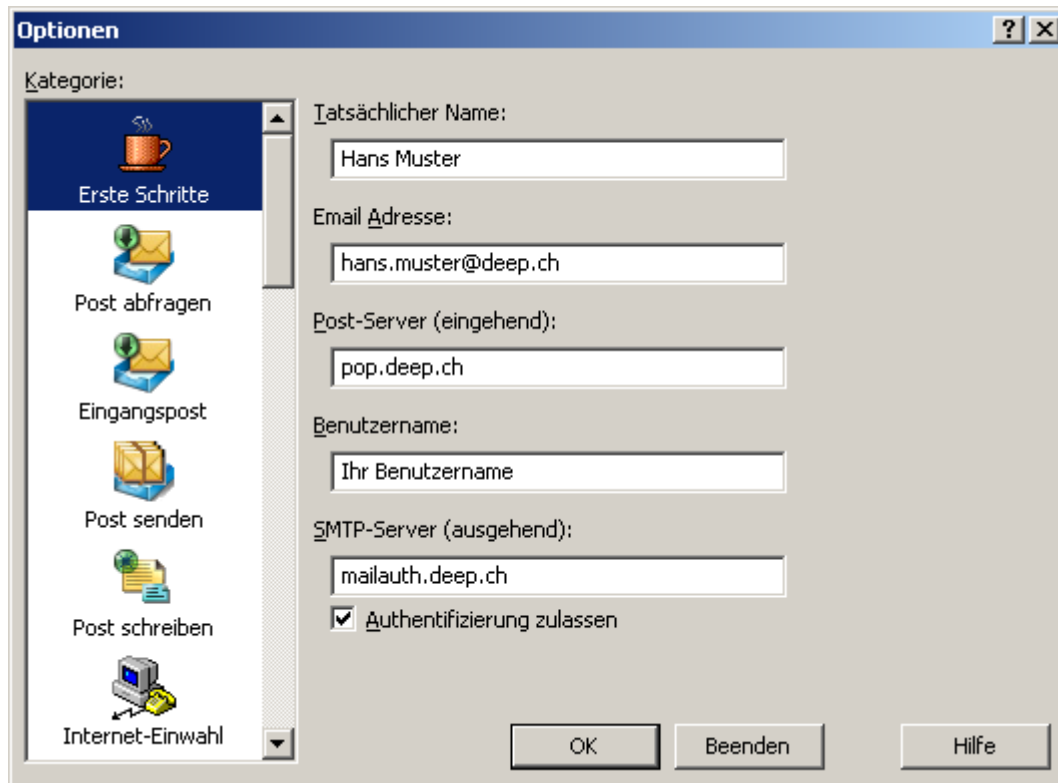
2. Starten Sie Ihr Mailprogramm «Qualcomm Eudora».



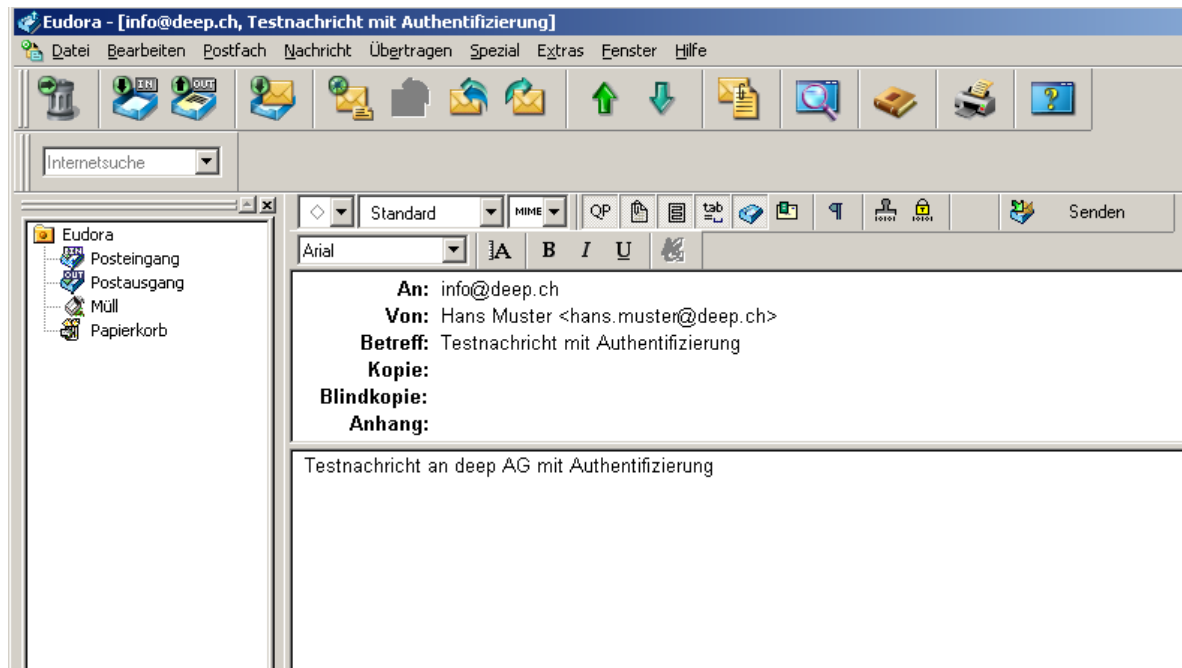
3. Klicken Sie im Menü «Extras» auf «Optionen».



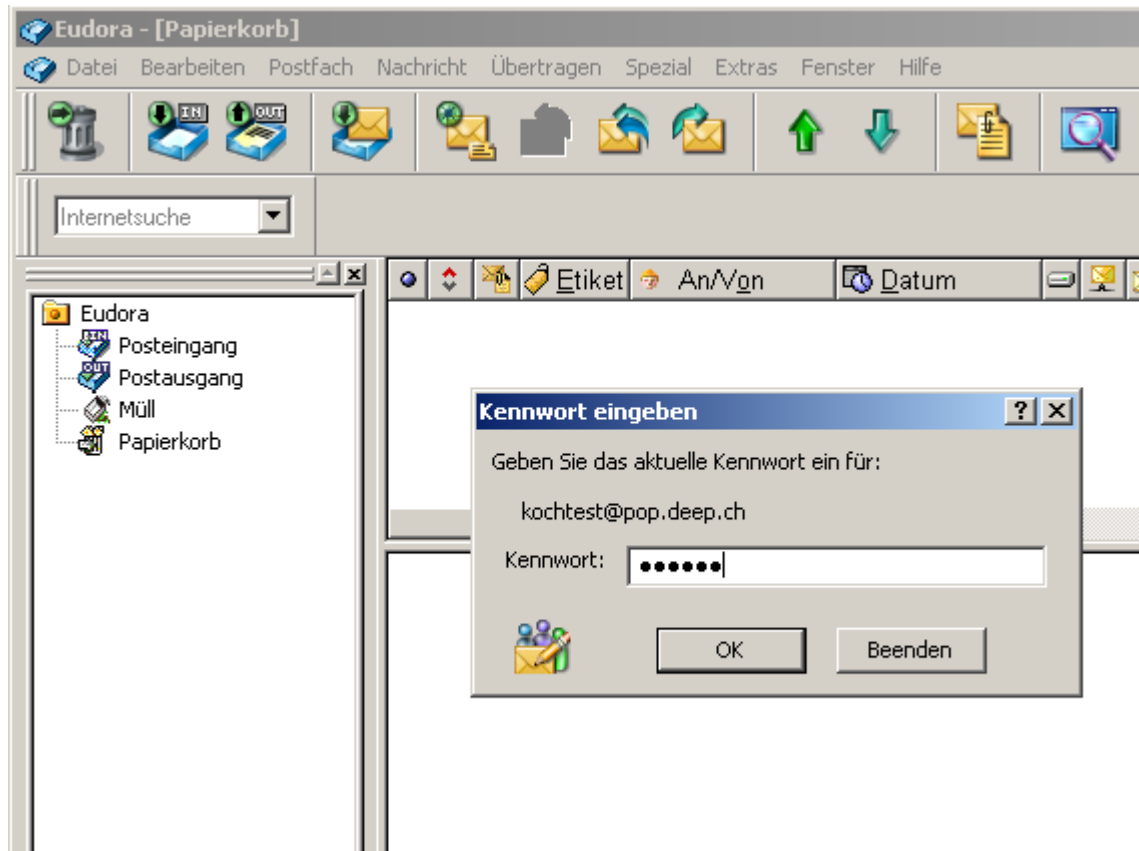
4. Korrigieren Sie den SMTP-Server auf «**mailauth.deep.ch**» und Aktivieren die Option «**Authentifizierung zulassen**». Klicken Sie anschliessend auf die Schaltfläche «**OK**».



- Erstellen Sie eine Testnachricht adressiert an Ihre eigene Mailadresse. Klicken Sie anschliessend auf die Schaltfläche «Senden».



6. Beim ersten Versand einer Nachricht werden Sie aufgefordert das Passwort Ihrer Mailbox einzugeben. Geben Sie dieses nun ein.



7. Die Umstellung auf den deep-Mailauthentifikationsserver ist somit erfolgt.