

deep AG
Comercialstrasse 19
CH-7000 Chur

Fon 0812 585 686
Fax 0812 585 687
Mail info@deep.ch

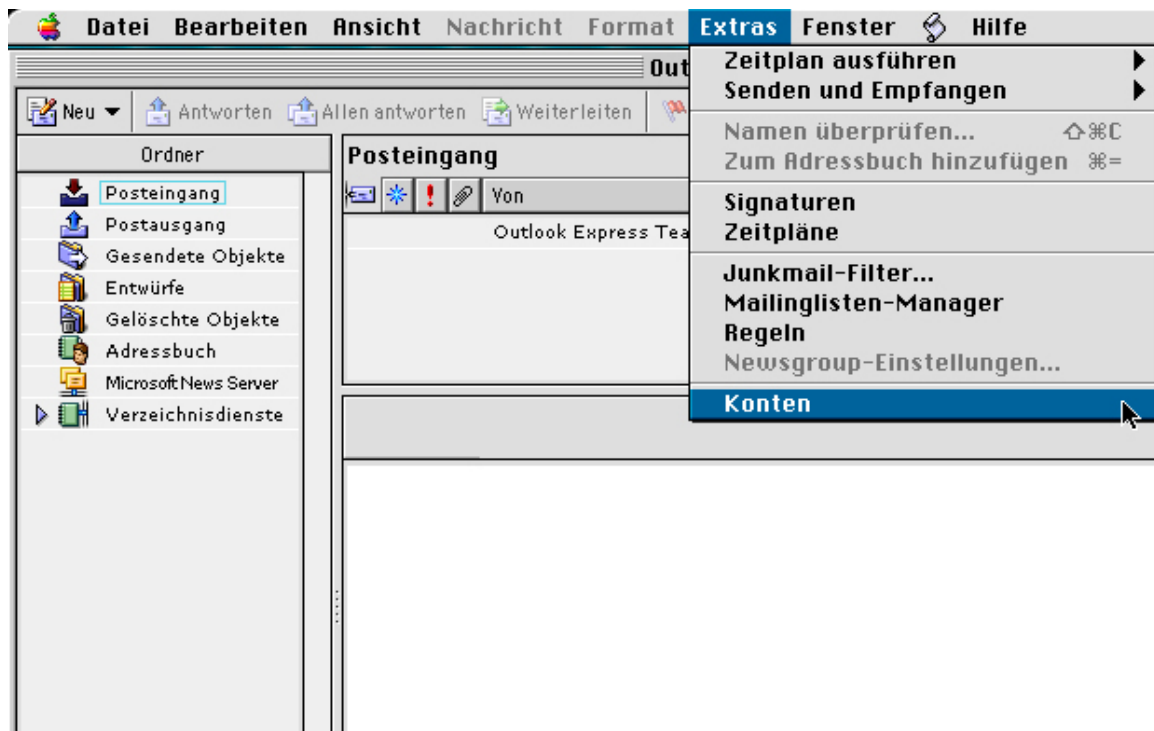
Macintosh OS8.1 – OS9.1 «Outlook Express»

Mit den folgenden Schritten kann ein Mailkonto in Ihrem Mailprogramm eingerichtet werden.
Bei Fragen oder Problemen steht Ihnen unser deep-Support gerne zur Verfügung.

1. Bitte nehmen Sie die Zugangsdaten Ihrer deep-Mailbox zur Hand bevor Sie untenstehende Schritte ausführen.
2. Starten Sie Ihr Mailprogramm «**Outlook Express**».



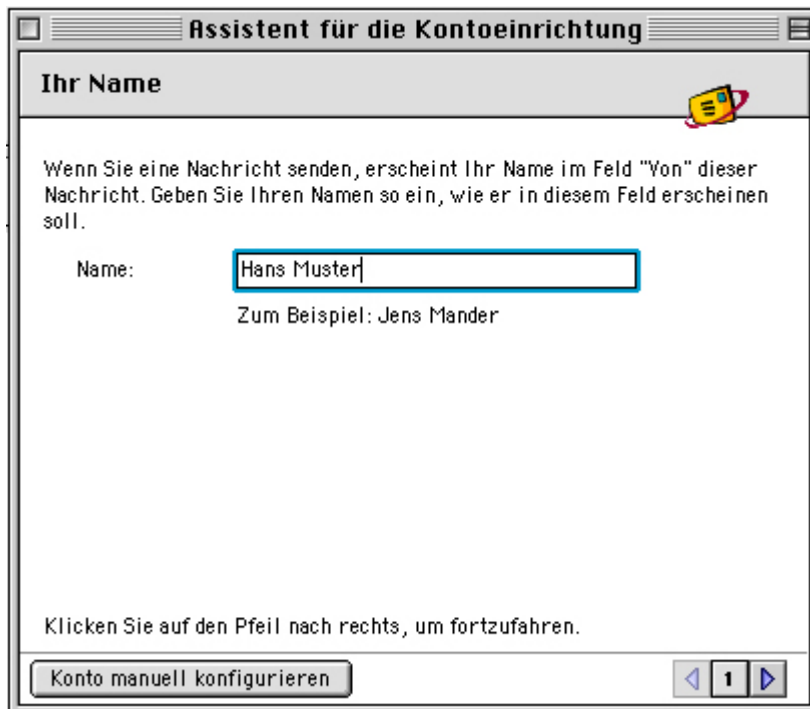
3. Klicken Sie im Menü «**Extras**» auf «**Konten**».



4. Sie erhalten das Fenster «**Konten**». Klicken Sie auf die Schaltfläche «**Neu**».



5. Der Assistent für die Kontoeinrichtung erscheint. Folgen Sie den einzelnen Schritten. Geben Sie zuerst Ihren vollständigen Namen ein und klicken anschliessend unten rechts auf den rechten «**Pfeil**».



6. Geben Sie beim nächsten Fenster Ihre «**E-Mailadresse**» ein. Klicken Sie anschliessend unten rechts auf den rechten «**Pfeil**».

Assistent für die Kontoeinrichtung

Internet-E-Mail-Adresse

Ihre E-Mail-Adresse ist die Adresse, die andere verwenden, um Ihnen Nachrichten zu senden.

Ich besitze bereits eine E-Mail-Adresse, die ich verwenden möchte

E-Mail-Adresse:

Zum Beispiel: jemand@microsoft.com

Ich möchte ein Hotmail-Konto einrichten

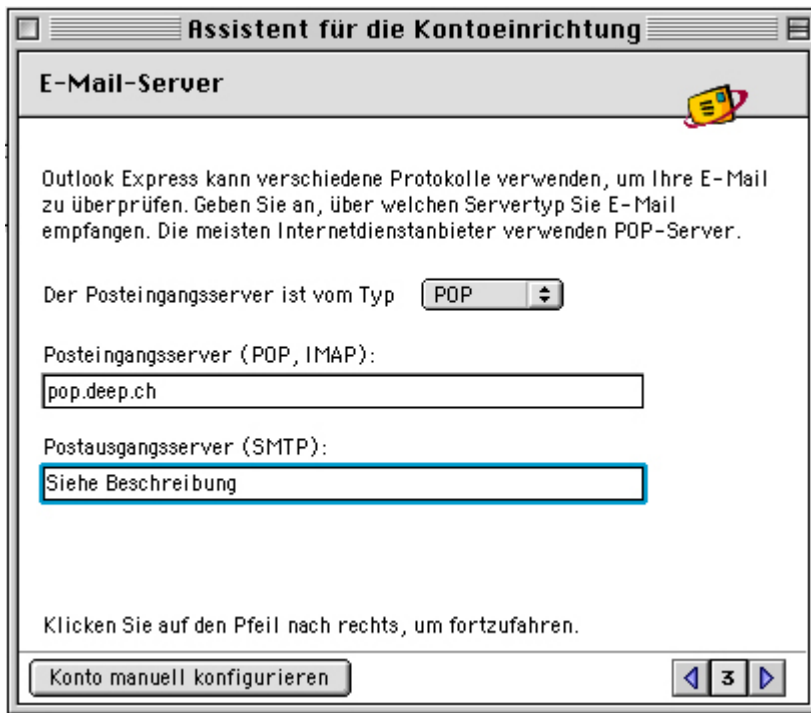
Klicken Sie auf den Pfeil nach rechts, um fortzufahren.

7. Im nächsten Fenster wählen Sie bei «**Der Posteingangsserver ist vom Typ**», «**POP**» aus.

Bei «**Posteingangsserver**» geben Sie «**pop.deep.ch**» ein.

Den «**Postausgangsserver**» füllen Sie gemäss untenstehender Beschreibung aus.

Klicken Sie anschliessend unten rechts auf den rechten «**Pfeil**».



Beschreibung:

Beachten Sie den Postausgangsserver (SMTP). Wird die Verbindung zum Internet über einen Internet-Zugang (Dial-In) der deep AG hergestellt, muss «**mail.deep.ch**» als Postausgangsserver (SMTP) hinterlegt werden.

Wird der Internet-Zugang über ein ADSL der deep AG hergestellt, muss «**adslmail.deep.ch**» als Postausgangsserver (SMTP) hinterlegt werden.

- Füllen Sie untenstehende Felder gemäss den Zugangsdaten Ihrer deep Mailbox aus. Klicken Sie anschliessend unten rechts auf den rechten «Pfeil».

Assistent für die Kontoeinrichtung

Internet-Mail-Anmeldung

Geben Sie den Kontonamen und das Kennwort ein, die Ihnen Ihr Internetdienstanbieter mitgeteilt hat.

Konto-ID:

Hinweis: Bei der Konto-ID handelt es sich nicht um Ihre E-Mail-Adresse, sondern in der Regel um den Text, der vor dem "@"-Zeichen in der E-Mail-Adresse steht.

Kennwort:

Kennwort speichern

Hinweis: Um nicht jedes Mal Ihr Kennwort eingeben zu müssen, wenn Sie Ihre E-Mail lesen möchten, aktivieren Sie das Kontrollkästchen "Kennwort speichern".

Klicken Sie auf den Pfeil nach rechts, um fortzufahren.

◀ 4 ▶

- Beim nächsten Fenster müssen Sie dem ganzen Konto einen Namen geben. Sie können unser Beispiel übernehmen. Klicken Sie anschliessend auf die Schaltfläche «Fertig stellen».

Assistent für die Kontoeinrichtung

Einrichtung abgeschlossen

Sie haben alle Informationen eingegeben, die zum Einrichten Ihres Kontos benötigt werden.

Geben Sie unten einen Namen für das Konto an. Dieser Name wird ausschließlich für die Anzeige verwendet.

Kontoname:

Um das Konto in den Zeitplan "Alles senden und empfangen" zur Überprüfung von E-Mails aufzunehmen, aktivieren Sie das unten stehende Kontrollkästchen.

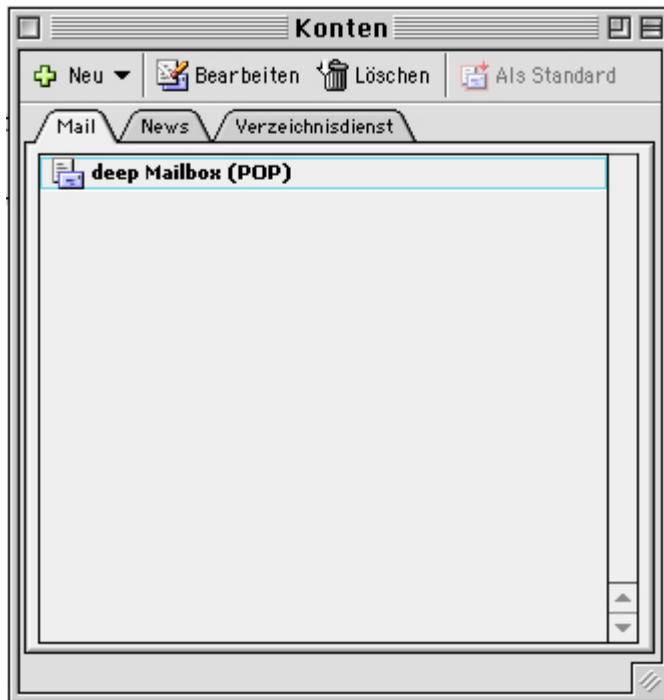
Konto in den Zeitplan "Alles senden und empfangen" aufnehmen

Um die Einstellungen zu speichern, klicken Sie auf "Fertig stellen".

Hinweis: Die Zeitpläne befinden sich im Menü "Extras".

◀ 5 ▶

10. Das Fenster «**Konten**» wird nun mit Ihrem eingerichteten Mailkonto angezeigt.
Schliessen Sie das Fenster indem Sie oben links auf das kleine «**Quadrat**» klicken.



11. Sie gelangen nun in Ihr Mailprogramm zurück. Um Nachrichten zu empfangen, klicken Sie auf das Symbol «**Senden und Empfangen**».

