

deep AG
Comercialstrasse 19
CH-7000 Chur

Fon 0812 585 686
Fax 0812 585 687
Mail info@deep.ch

deep Hosted-Exchange Problembhebungen

Mit den folgenden Schritten kann ein deep Hosted-Exchange Konto auf Installationsfehler korrigiert und konfiguriert werden.

Sämtliche Hosted-Exchange Adressbücher werden angezeigt

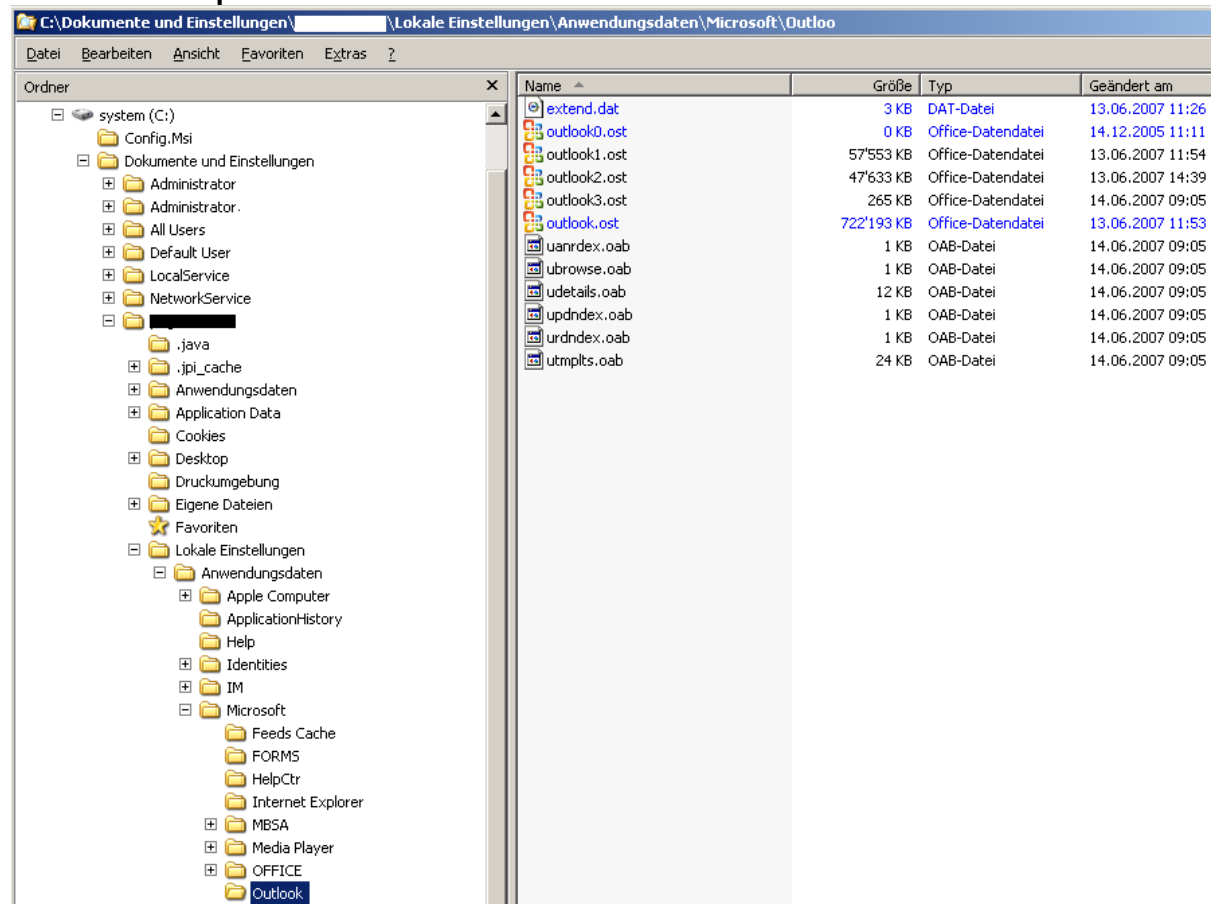
Bei der Installation eines deep Hosted-Exchange Kontos kann es je nach Computer vorkommen, dass wenn man die mit dem Hosted-Exchange Server über Microsoft Outlook verbunden ist und eine neue Nachricht schreibt, alle Adressbücher angezeigt werden.

Dies ist zurück zu führen, dass Microsoft Outlook bei der ersten Verbindung mit dem Hosted-Exchange Server ein lokales «**offline Adressbuch**», kurz «**OAB**» in den allgemeinen lokalen Einstellungen erstellt.

Dieses Adressbuch muss manuell gelöscht werden. Führen Sie folgende Schritte aus:

- Schliessen Sie Ihr Microsoft Outlook
- Öffnen Sie den Windows-Explorer
- In den Optionen müssen Sie «alle Dateien anzeigen» aktivieren
- Gehen Sie in das Verzeichnis «**Dokumente und Einstellungen**»
- Anschliessend müssen Sie in das Verzeichnis des aktuellen Benutzers gehen
- Danach auf das Verzeichnis «**Lokale Einstellungen**»
- Anschliessend ins Verzeichnis «**Anwendungsdaten**»
- Anschliessend ins Verzeichnis «**Microsoft**» auf «**Office**»
- Löschen Sie sämtliche «**OAB-Dateien**», die sich in diesem Verzeichnis befinden
- Schliessen Sie den «**Windows Explorer**»
- Stellen Sie anschliessend die Verbindung zu Hosted-Exchange erneut her

- Hier ein «**Beispiel**»

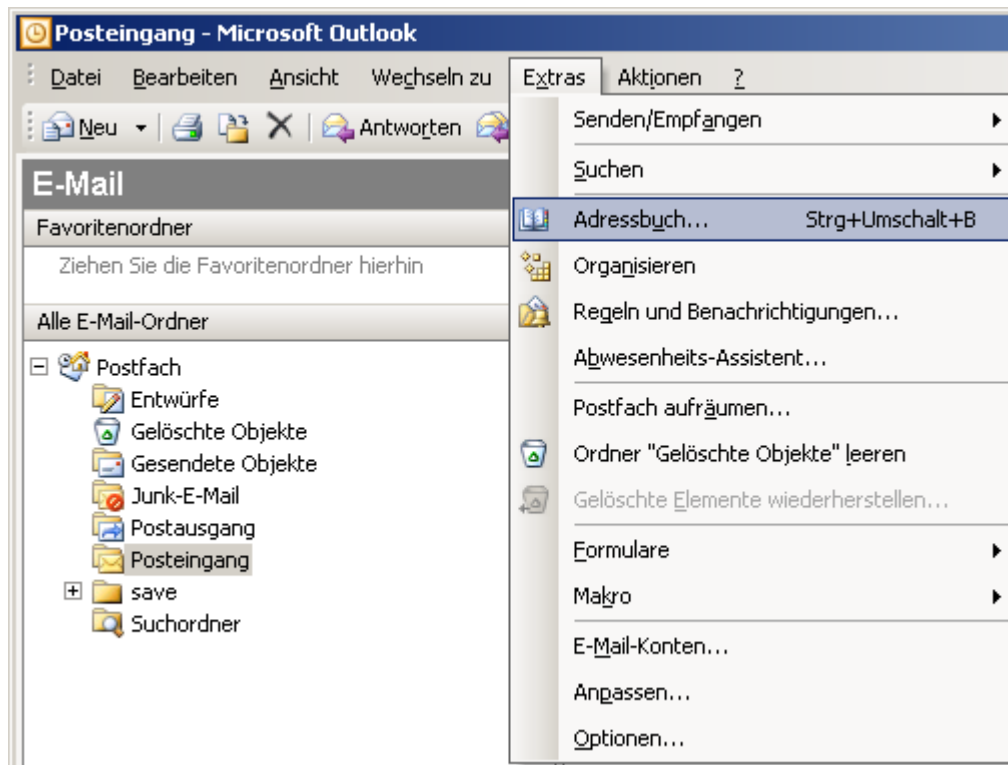


Zugriff auf Kontakte anstatt globales Adressbuch

Es kann vorkommen, dass wenn Sie mit deep Hosted-Exchange arbeiten und einen Empfänger aus Ihren Kontakten einfügen möchten, Ihnen Microsoft Outlook auf das globale Adressbuch anstatt direkt auf Ihre Kontakte zeigt.

Durch eine kleine Umstellung/Konfiguration kann dies behoben werden. Führen Sie folgende Schritte aus:

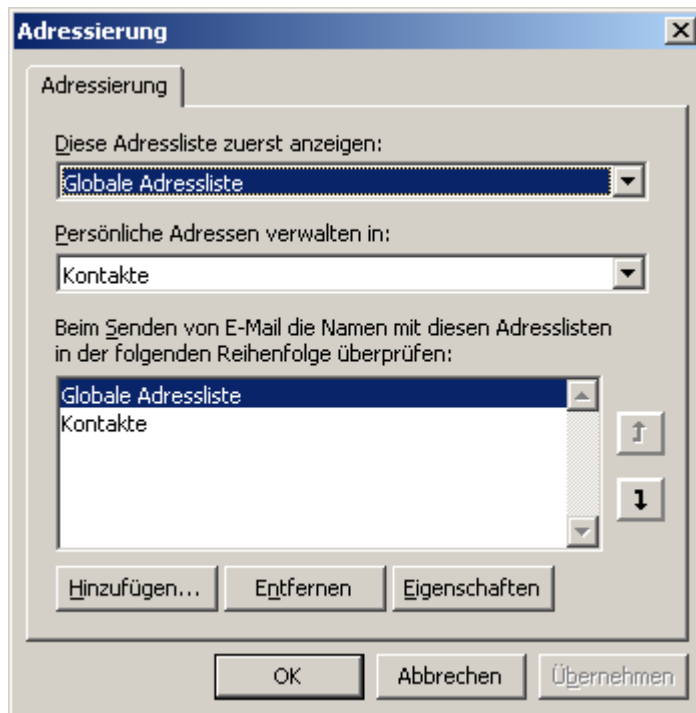
1. Gehen Sie in Ihrem Microsoft Outlook in Menü «**Extras**» auf «**Adressbuch**».



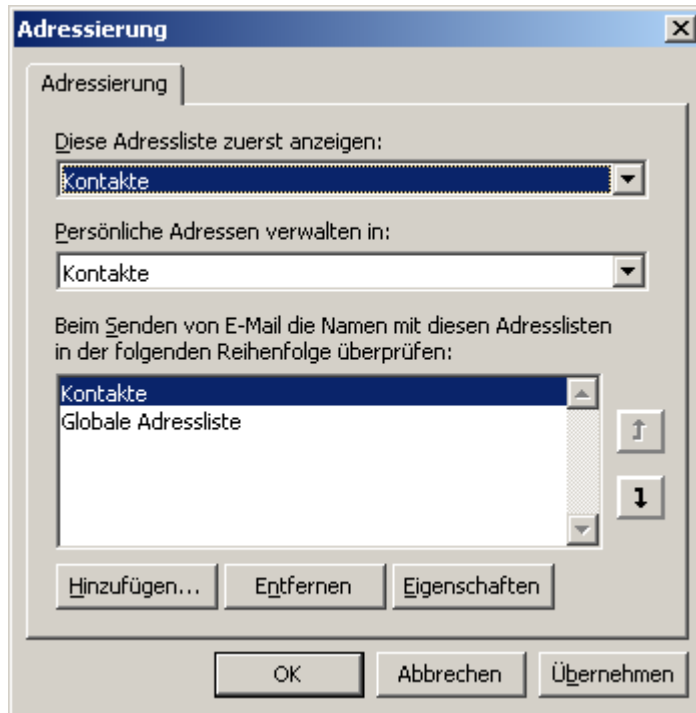
2. Das Adressbuch erscheint. Klicken Sie hier im Menü «Extras» auf «Optionen».



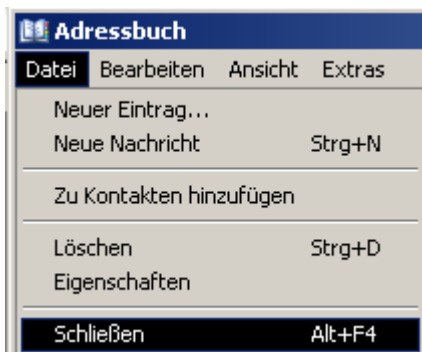
3. Die Adressierung sieht wie untenstehende Grafik aus.



4. Stellen Sie die Adressierung wie untenstehend um und bestätigen Sie mit der Schaltfläche «OK».



5. Anschliessend schliessen Sie Ihr Adressbuch über das Menü «Datei», «Schliessen».



6. Die Umstellung/Korrektur ist somit erfolgt.