

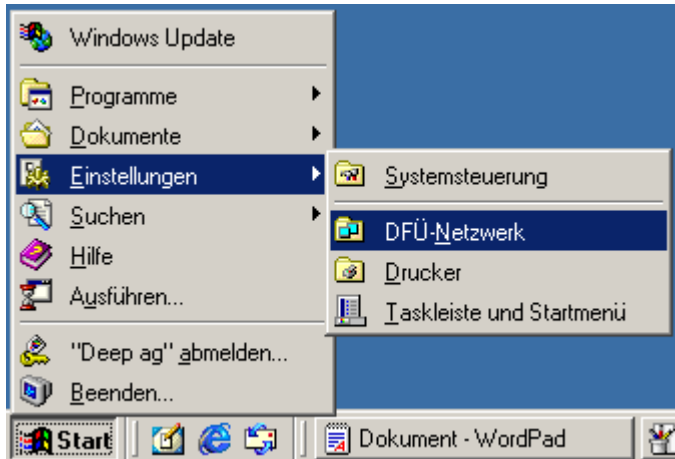
deep AG
Comercialstrasse 19
CH-7000 Chur

Fon 0812 585 686
Fax 0812 585 687
Mail info@deep.ch

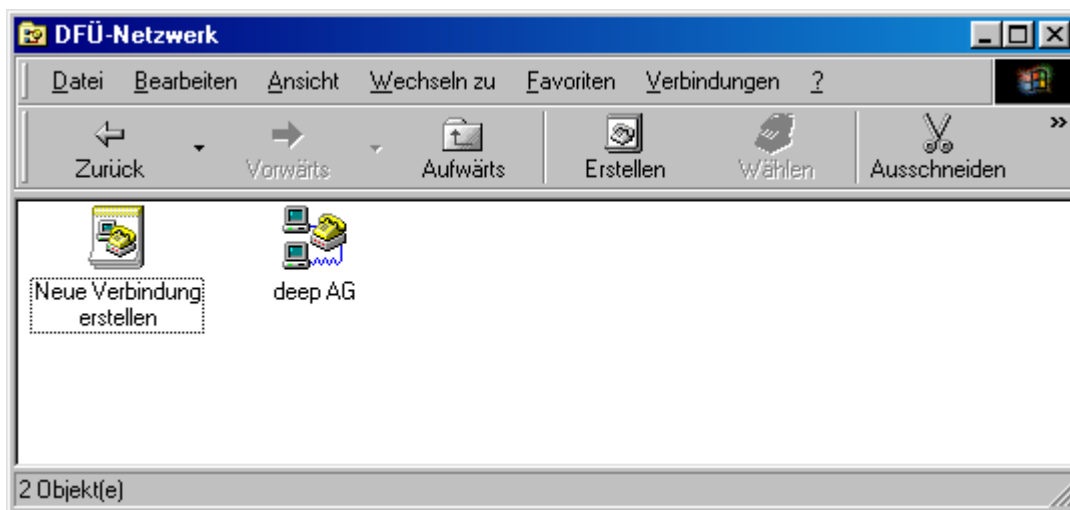
DFÜ Windows ME

Mit den folgenden Schritten kann die Internet-Verbindung Dial-In auf Ihrem Computer eingerichtet werden. Bei Fragen oder Problemen steht Ihnen unser deep-Support gerne zur Verfügung.

1. Bitte nehmen Sie die Zugangsdaten Ihres Internet-Zugangs (Dial-In) zur Hand bevor Sie untenstehende Schritte ausführen.
2. Klicken Sie auf Ihrem Desktop unten links auf «**Start**» und gehen anschliessend auf «**Einstellungen**», «**DFÜ-Netzwerk**».



3. Doppelklicken Sie auf das Symbol «**Neue Verbindung erstellen**».



4. Beim nächsten Fenster geben Sie einen Namen für Ihre Verbindung ein wie zum Beispiel «**deep ag**». Klicken Sie anschliessend auf die Schaltfläche «**Weiter**».

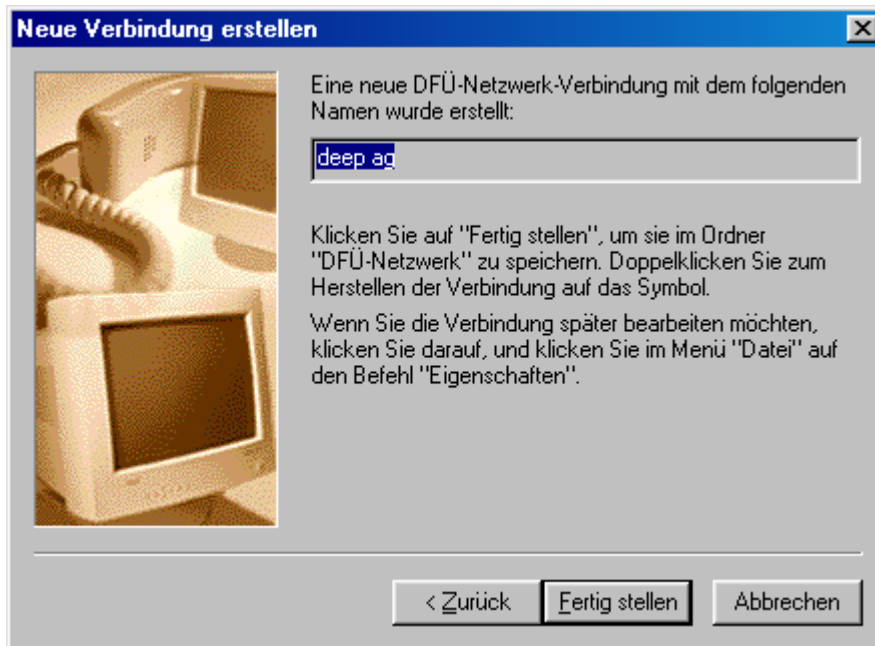


5. Bei der Rufnummer geben Sie unsere Einwahlnummer ein und klicken anschliessend auf die Schaltfläche «**Weiter**».

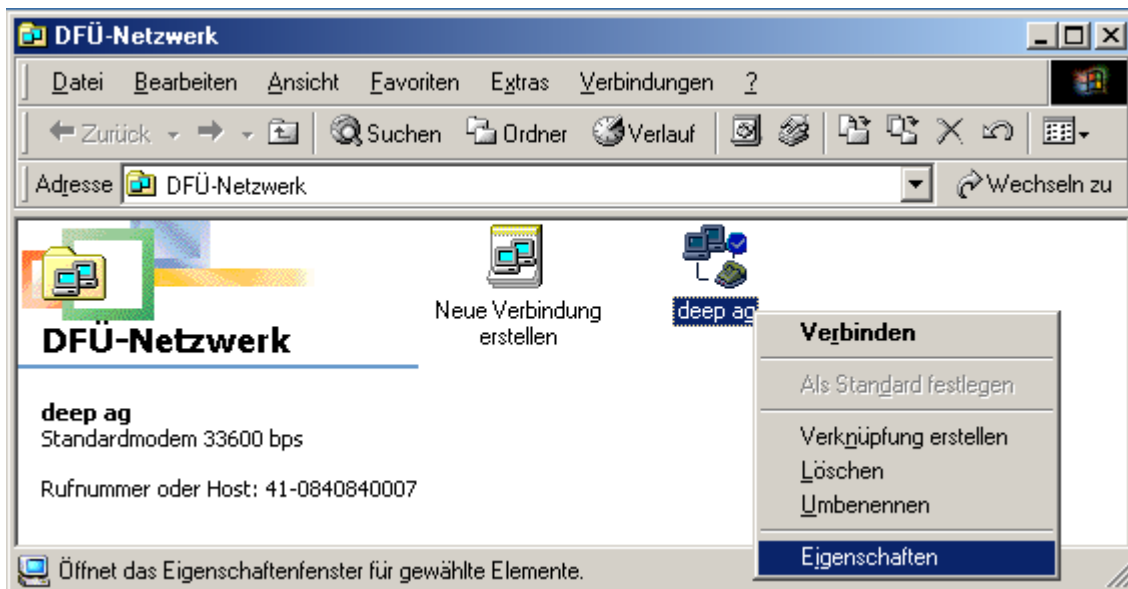


Einwahlnummer Inland: 0840840007
 Einwahlnummer Ausland: +41812840007

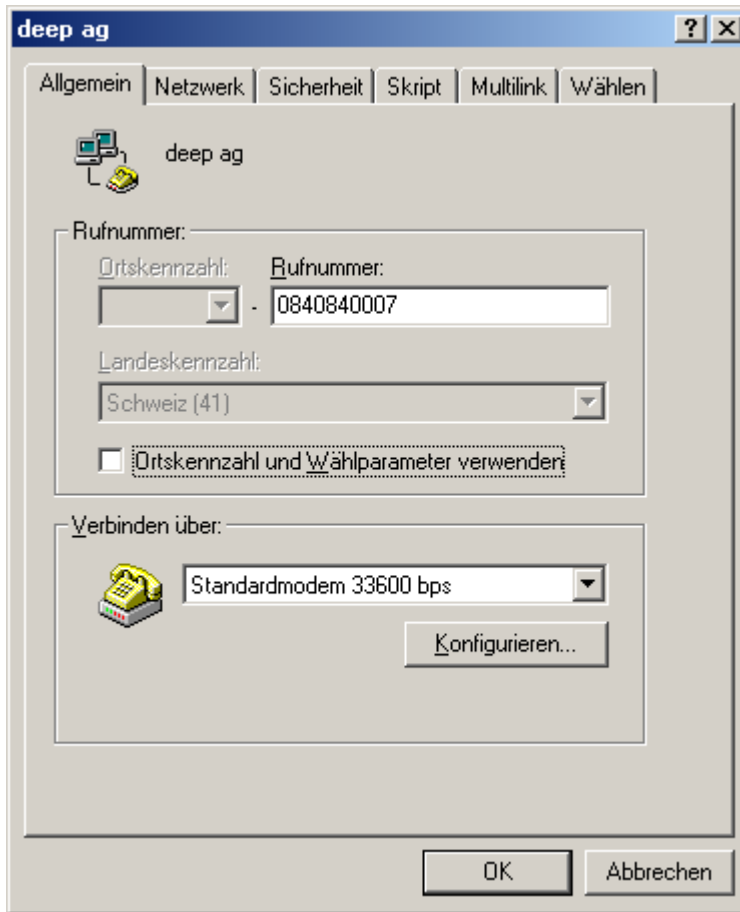
- Um die Einrichtung der Verbindung abzuschliessen, klicken Sie beim nächsten Fenster auf die Schaltfläche «**Fertig stellen**».



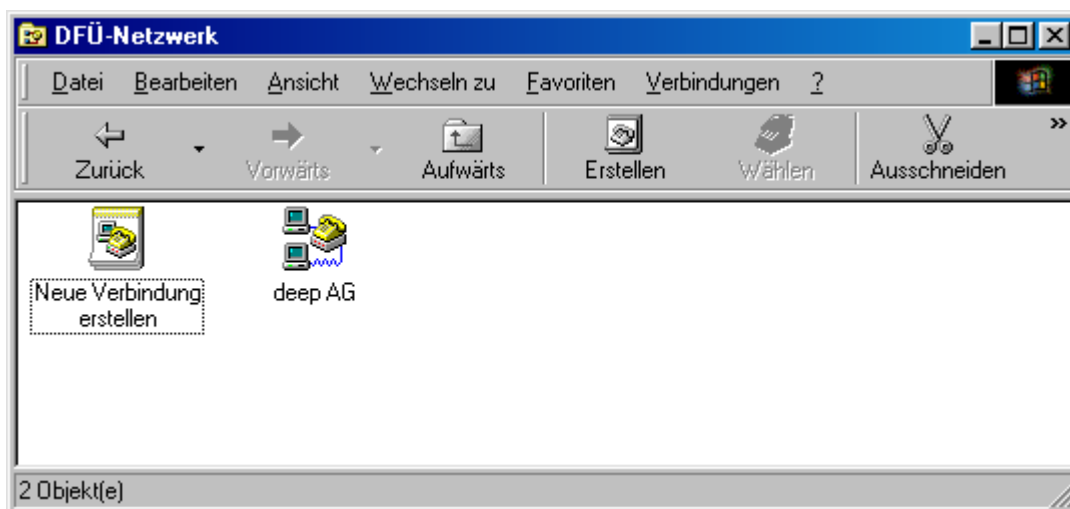
- Sie erhalten nun das Fenster mit der DFÜ-Netzwerkübersicht. Klicken Sie mit der rechten Maustaste auf das neue «**deep-Symbol**» und gehen auf «**Eigenschaften**».



- Entfernen Sie den Haken bei «**Ortsvorwahl und Wählparameter verwenden**». Klicken Sie anschliessend auf die Schaltfläche «**OK**».



- Sie erhalten nun wieder das Fenster mit der DFÜ-Netzwerkübersicht. Doppelklicken Sie auf das neue «**deep-Symbol**».



10. Das «**Verbinden mit**» Fenster erscheint. Versuchen Sie nun mit einem Klick auf «**Verbinden**» die Internet-Verbindung herzustellen.



The screenshot shows a Windows dialog box titled "Verbinden mit" (Connect with). The window has a blue title bar with a question mark and a close button. Below the title bar, there is a small icon of a computer and a mouse, followed by the text "deep ag". The dialog box contains several input fields and a checkbox:

- Benutzername:** A text box containing "hansmuster".
- Kennwort:** A text box containing masked characters "*****".
- Kennwort speichern:** A checkbox that is checked.
- Rufnummer:** A text box containing "0840840007".
- Standort:** A dropdown menu showing "Neuer Standort".
- Wählparameter...:** A button next to the dropdown menu.
- Verbinden:** A button at the bottom left.
- Abbrechen:** A button at the bottom right.