

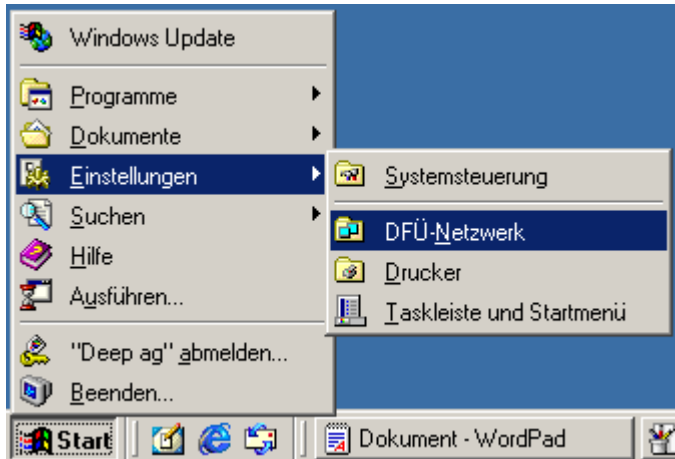
deep AG
Comercialstrasse 19
CH-7000 Chur

Fon 0812 585 686
Fax 0812 585 687
Mail info@deep.ch

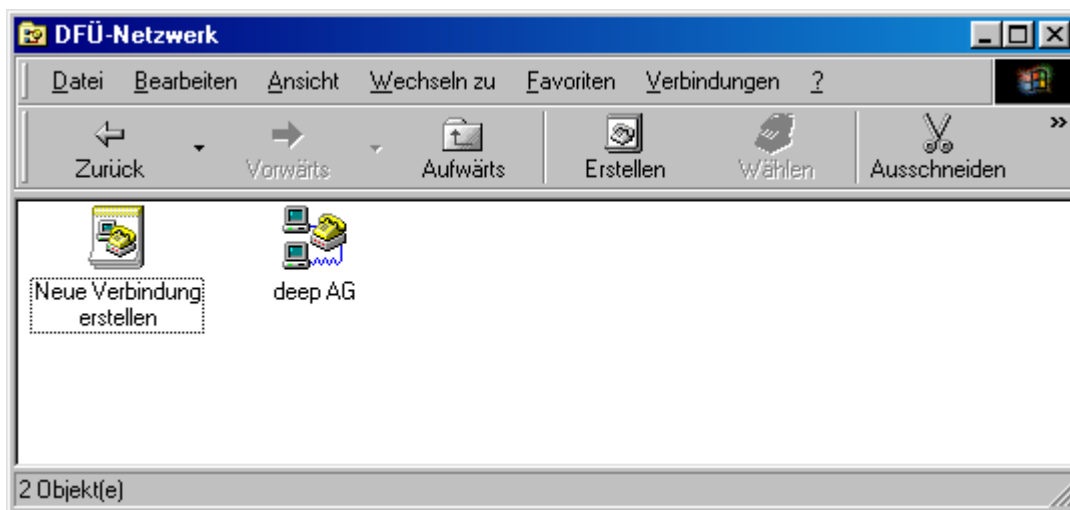
DFÜ Windows 2000

Mit den folgenden Schritten kann die Internet-Verbindung Dial-In auf Ihrem Computer eingerichtet werden. Bei Fragen oder Problemen steht Ihnen unser deep-Support gerne zur Verfügung.

1. Bitte nehmen Sie die Zugangsdaten Ihres Internet-Zugangs (Dial-In) zur Hand bevor Sie untenstehende Schritte ausführen.
2. Klicken Sie auf Ihrem Desktop unten links auf «**Start**» und gehen anschliessend auf «**Einstellungen**», «**DFÜ-Netzwerk**».



3. Doppelklicken Sie auf das Symbol «**Neue Verbindung erstellen**».



4. Beim nächsten Fenster geben Sie einen Namen für Ihre Verbindung ein wie zum Beispiel «**deep ag**». Klicken Sie anschliessend auf die Schaltfläche «**Weiter**».

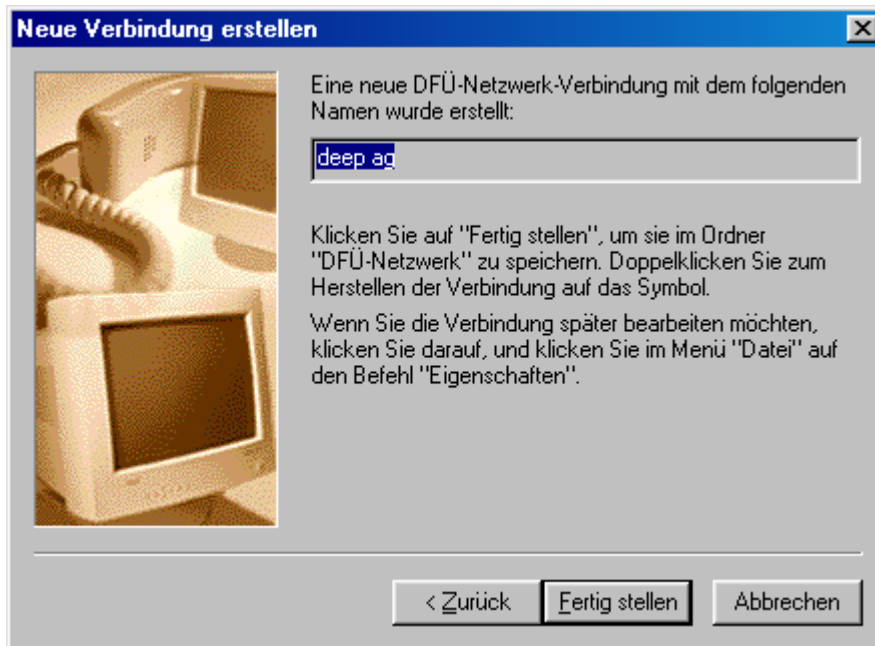


5. Bei der Rufnummer geben Sie unsere Einwahlnummer ein und klicken anschliessend auf die Schaltfläche «**Weiter**».

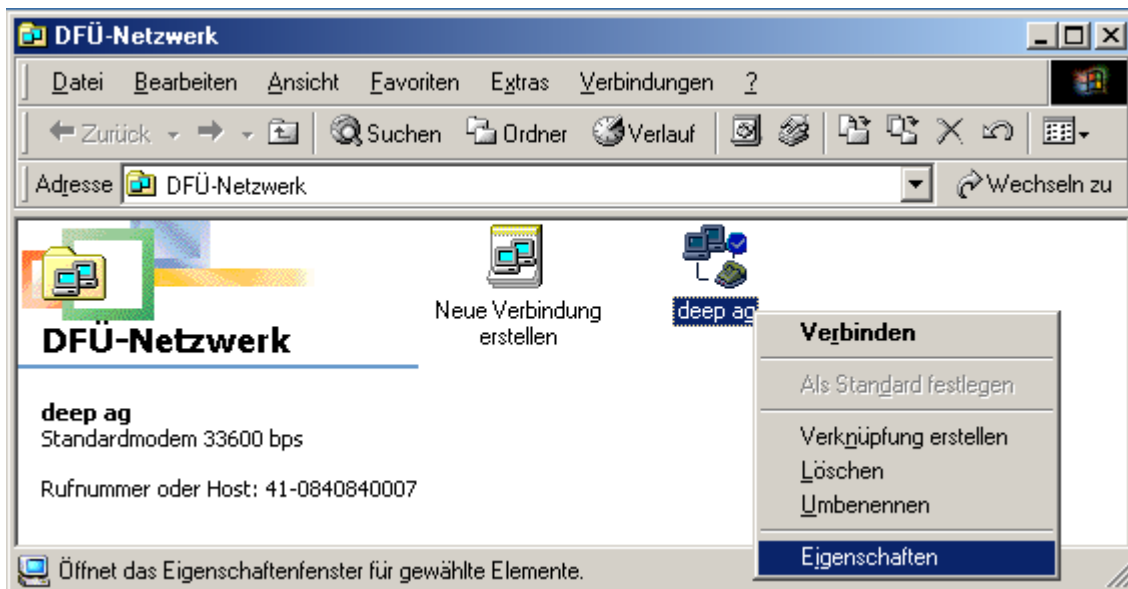


Einwahlnummer Inland: 0840840007
 Einwahlnummer Ausland: +41812840007

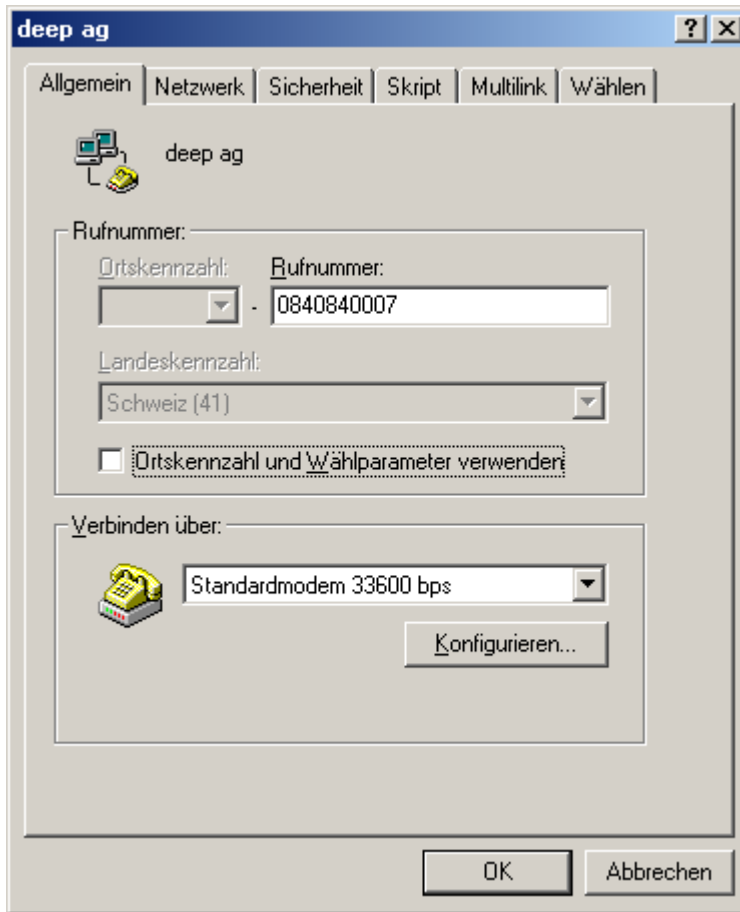
- Um die Einrichtung der Verbindung abzuschliessen, klicken Sie beim nächsten Fenster auf die Schaltfläche «**Fertig stellen**».



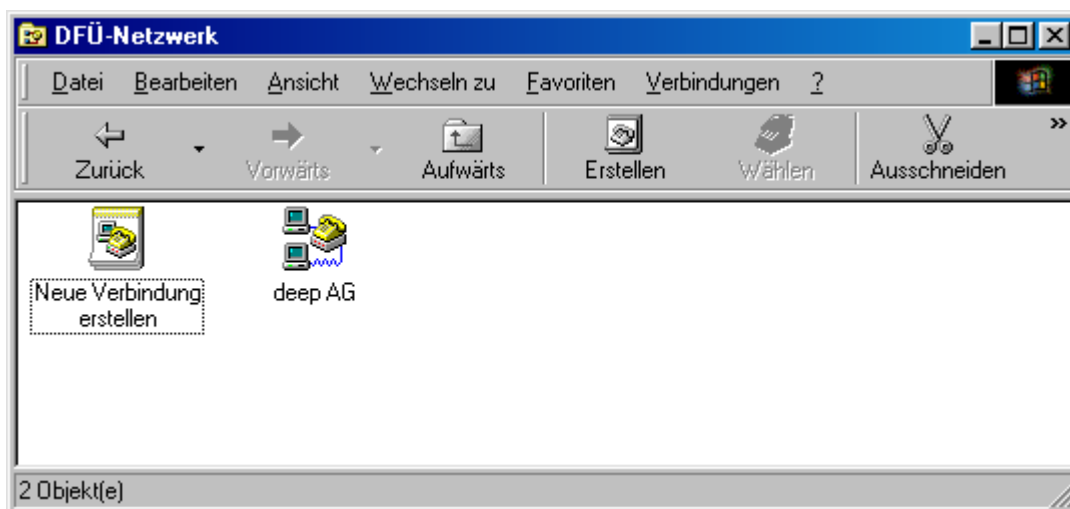
- Sie erhalten nun das Fenster mit der DFÜ-Netzwerkübersicht. Klicken Sie mit der rechten Maustaste auf das neue «**deep-Symbol**» und gehen auf «**Eigenschaften**».



- Entfernen Sie den Haken bei «**Ortsvorwahl und Wählparameter verwenden**». Klicken Sie anschliessend auf die Schaltfläche «**OK**».



- Sie erhalten nun wieder das Fenster mit der DFÜ-Netzwerkübersicht. Doppelklicken Sie auf das neue «**deep-Symbol**».



10. Das «**Verbinden mit**» Fenster erscheint. Versuchen Sie nun mit einem Klick auf «**Verbinden**» die Internet-Verbindung herzustellen.

The screenshot shows a Windows dialog box titled "Verbinden mit" (Connect with). The window has a blue title bar with a question mark icon and a close button. Below the title bar, there is a small icon of a computer and a mouse, followed by the text "deep ag".

The dialog box contains the following fields and controls:

- Benutzername:** A text input field containing "hansmuster".
- Kenntwort:** A password input field containing "*****".
- Kenntwort speichern** (Save password).
- Rufnummer:** A text input field containing "0840840007".
- Standort:** A dropdown menu showing "Neuer Standort" and a "Wählparameter..." button.
- At the bottom, there are two buttons: "Verbinden" (Connect) and "Abbrechen" (Cancel).