

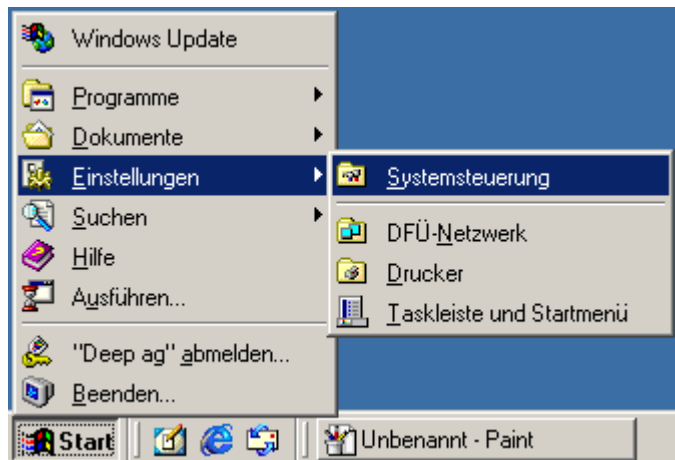
**deep AG**  
Comercialstrasse 19  
CH-7000 Chur

Fon 0812 585 686  
Fax 0812 585 687  
Mail [info@deep.ch](mailto:info@deep.ch)

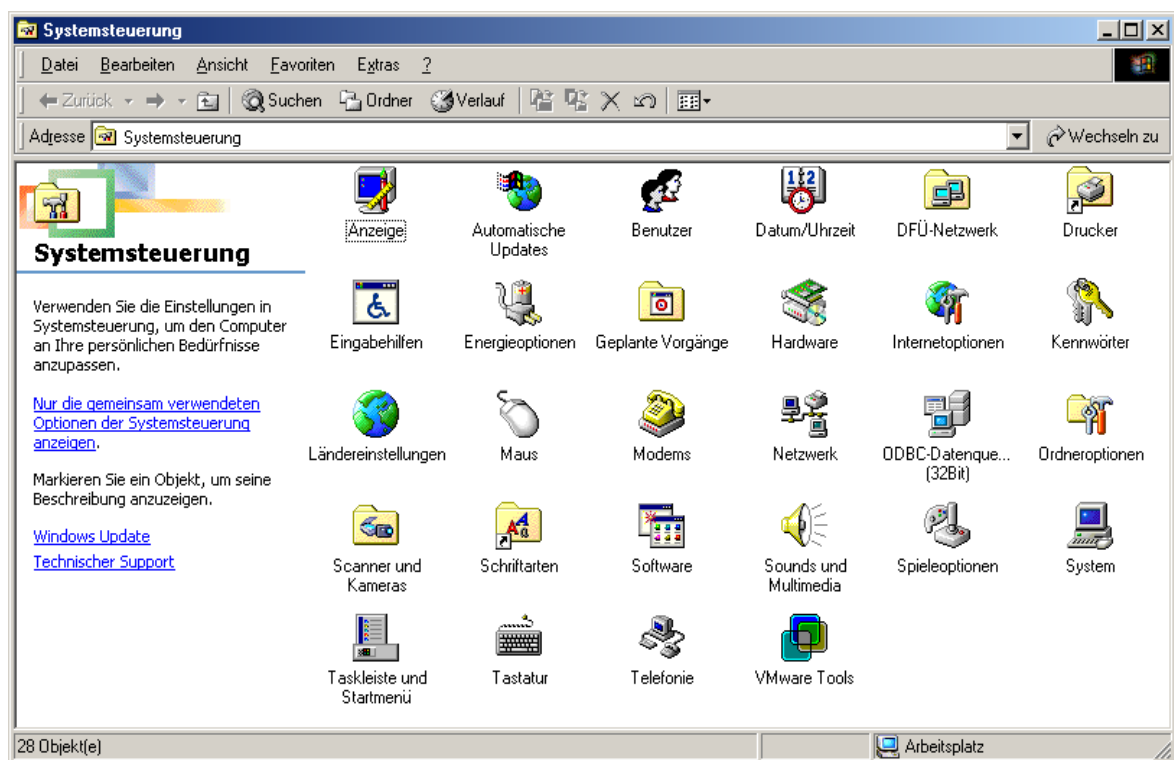
## DFÜ-Netzwerk installieren

Mit den folgenden Schritten kann auf Ihrem Computer das DFÜ-Netzwerk installiert werden. Dieses wird zur Einrichtung einer Dial-In Internet-Verbindung benötigt. Bei Fragen oder Problemen steht Ihnen unser deep-Support gerne zur Verfügung.

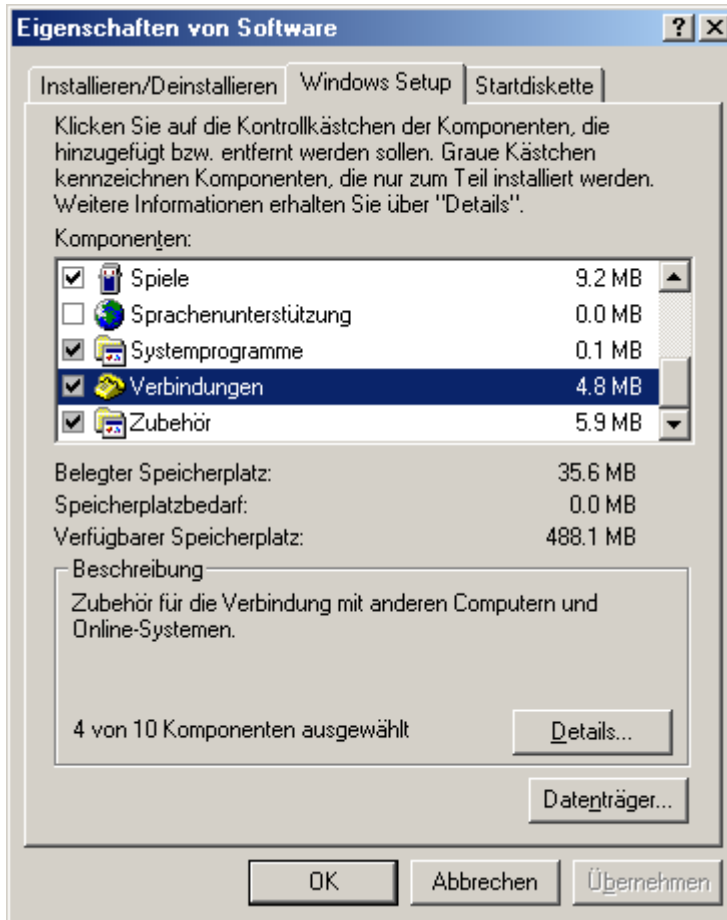
1. Klicken Sie auf Ihrem Desktop unten links auf «**Start**» und gehen anschliessend auf «**Einstellungen**», «**Systemsteuerung**».



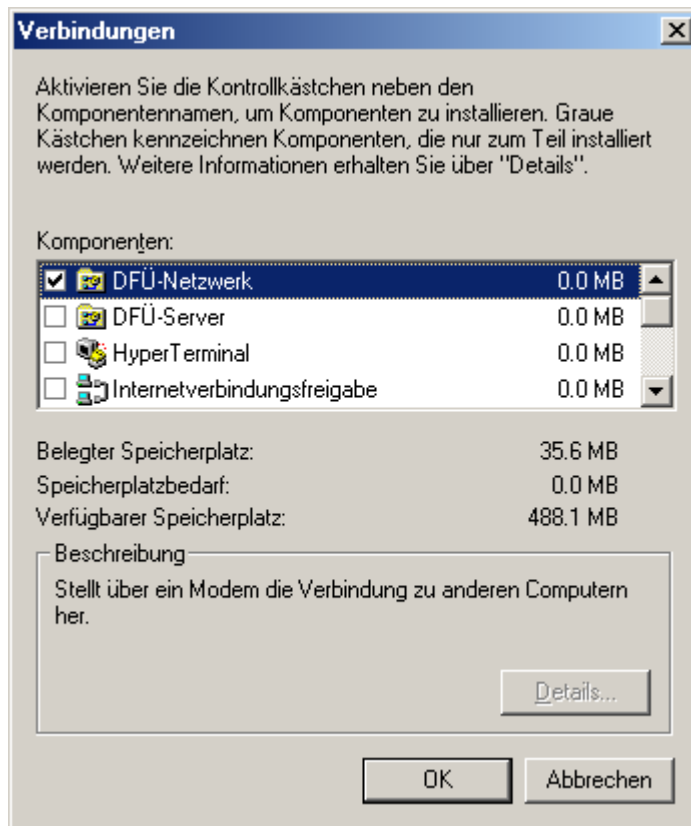
2. Doppelklicken Sie auf das Symbol «**Software**».



3. Beim nächsten Fenster klicken Sie auf die Registerkarte «**Windows Setup**» und hinterlegen einen Haken beim Kontrollkästchen «**Verbindungen**». Klicken Sie anschliessend auf die Schaltfläche «**Details**».



4. Aktivieren Sie das Kontrollkästchen «DFÜ-Netzwerk» und klicken anschliessend auf die Schaltfläche «OK».



5. Das DFÜ-Netzwerk wird auf Ihrem Betriebssystem nun installiert. Halten Sie Ihre Windows-CD (Betriebssystem) griffbereit. Es kann durchaus sein, dass Windows einige Dateien von der Installations-CD benötigt.
6. Nach der Installation des DFÜ-Netzwerkes, kann die Dial-In Verbindung hergestellt werden. Für die Einrichtung einer Dial-In Verbindung liegt ebenfalls eine Anleitung unter «[www.deep.ch](http://www.deep.ch)» zum Download zur Verfügung.