

**deep AG**  
Comercialstrasse 19  
CH-7000 Chur

Fon 0812 585 686  
Fax 0812 585 687  
Mail [info@deep.ch](mailto:info@deep.ch)

## **deep Hosted-Exchange «Microsoft Outlook 2007»**

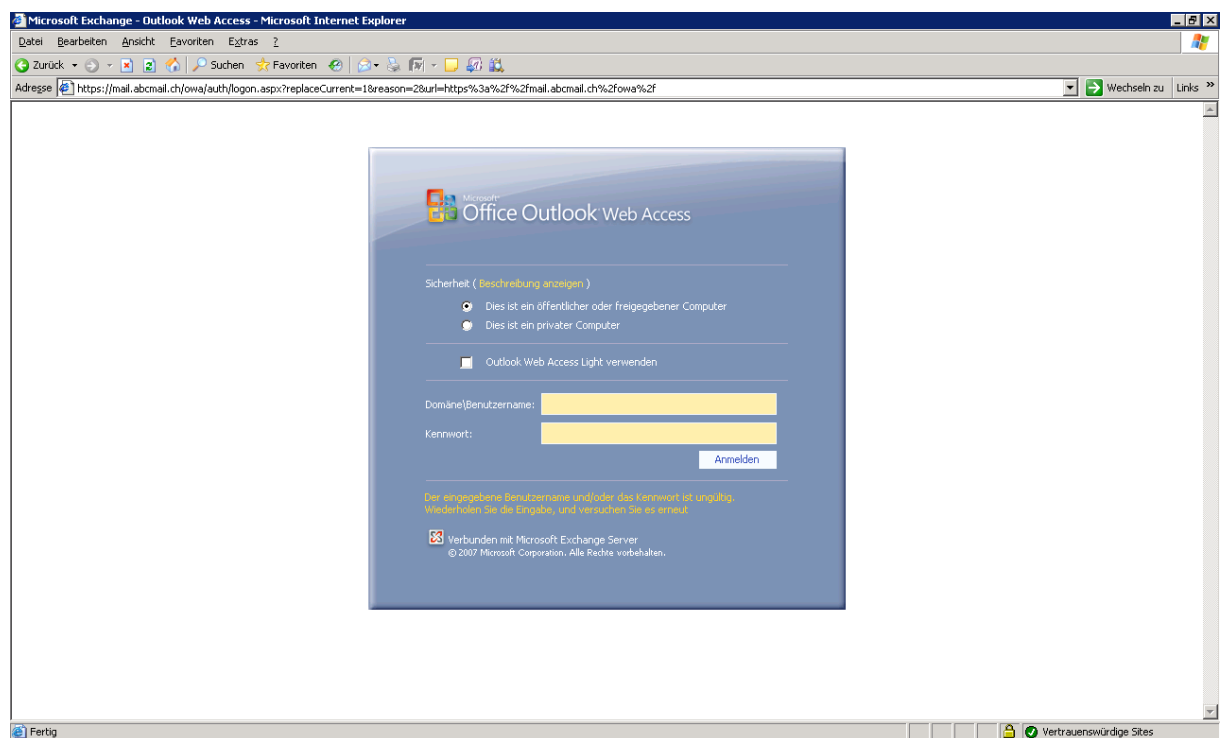
Mit den folgenden Schritten kann ein deep Hosted-Exchange Konto im Mailprogramm Microsoft Outlook 2007 eingerichtet werden.

1. Die deep AG händigt Ihnen die Hosted-Exchange Zugangsdaten schriftlich per Brief aus.

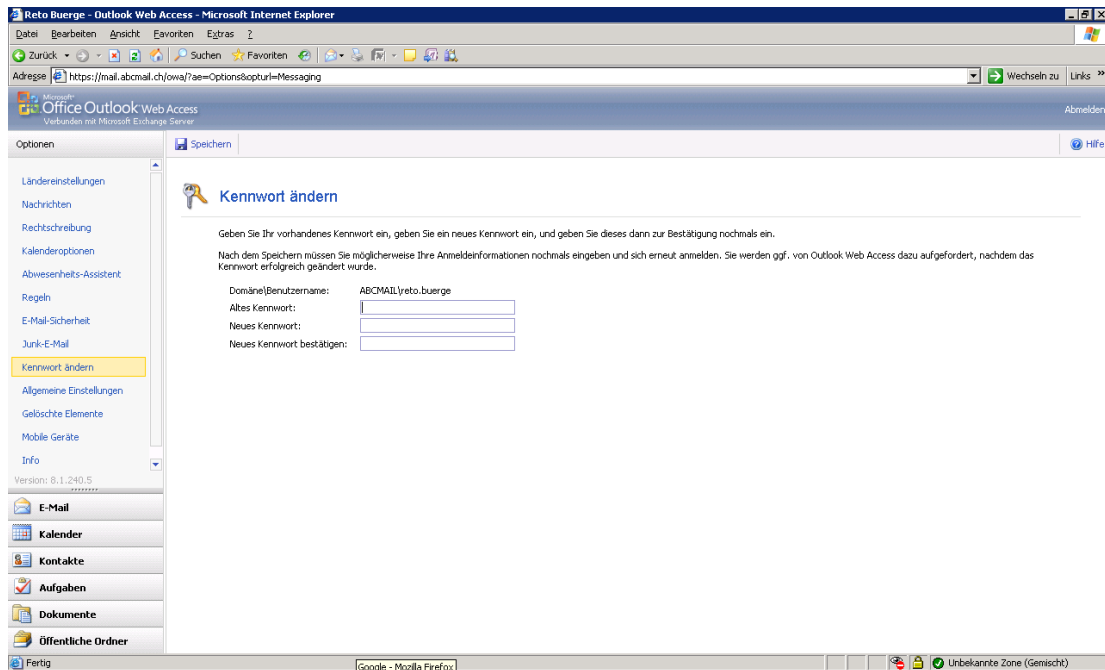
Ändern Sie das Standard-Passwort in folgenden Schritten bevor Sie der Anleitung weiterhin folgen.

Die deep AG kann ein Passwort nicht auslesen sondern nur zurücksetzen respektive neu definieren. Eine Zurücksetzung des Passwortes ist mit Kosten verbunden. Bewahren Sie Ihr Passwort gut auf!

- Öffnen Sie Ihren Web-Browser «**Internet-Explorer**» und rufen folgenden Link auf
- «**https://mail.abcmail.ch**»
- Geben Sie Ihren «**Benutzername**» und «**Kennwort**» ein und klicken Sie auf «**Anmelden**»



2. Klicken Sie anschliessend oben rechts auf «**Optionen**». Im linken Fenster erscheint «**Kennwort ändern**». Klicken Sie darauf.

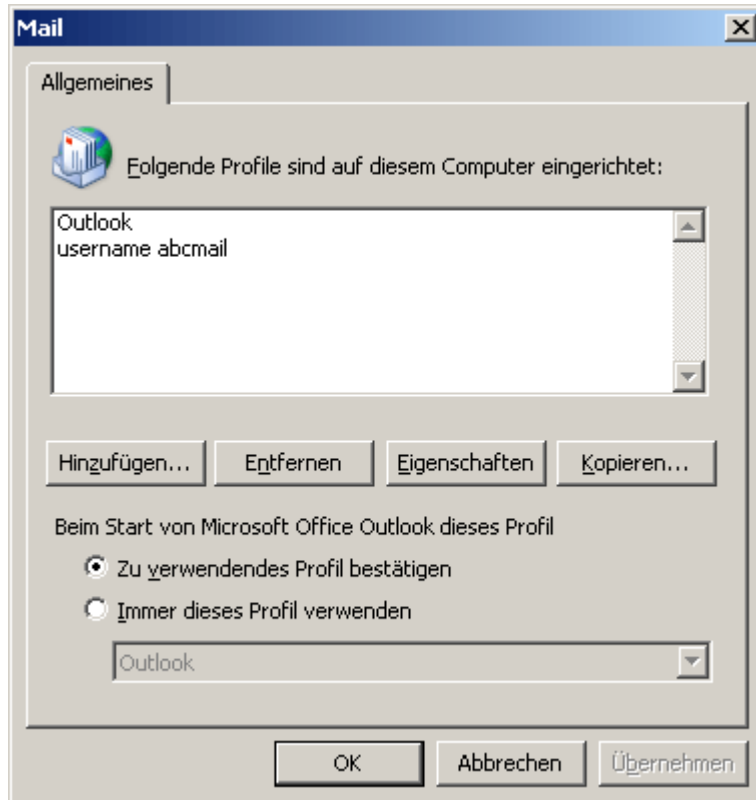


- 3.
4. Definieren Sie hier Ihr neues Kennwort und bestätigen es mit einem Klick auf die Schaltfläche «**Speichern**».

5. Sie erhalten nach erfolgreicher Änderung des Kennworts untenstehendes Fenster. Klicken sie auf «OK».

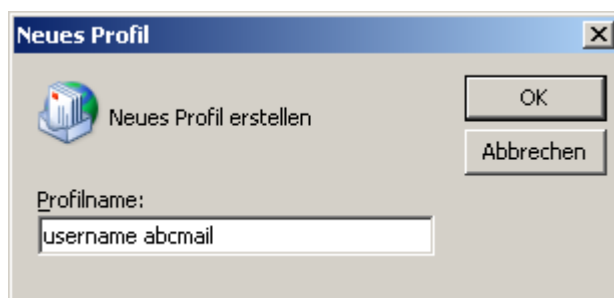


- Öffnen Sie in der «**Systemsteuerung**» Ihres PC's das Programm «**Mail**». Sie können das Hosted Exchange Postfach als zusätzlichen Mail-Account einrichten. Wählen Sie dazu die Schaltfläche «**Hinzufügen**». Wählen Sie das Kontrollfeld «**Zu verwendendes Profil bestätigen**».



Zu einem späteren Zeitpunkt können Sie auch nur noch den Hosted Exchange Account von deep betreiben. Folgen Sie dazu der entsprechenden Anleitung «**Daten aus anderen Mail-Accounts importieren**».

- Erfassen Sie nun Ihren Username und abcmail als Namen für das entsprechende Postfach



8. Setzen Sie unten links den Haken bei der Option «**Servereinstellungen...**» . Klicken Sie anschliessend auf die Schaltfläche «**Weiter**».

**Neues E-Mail-Konto hinzufügen**

**Konto automatisch einrichten**

Ihr Name:   
Beispiel: Melanie Speckmann

E-Mail-Adresse:   
Beispiel: melanie@contoso.com

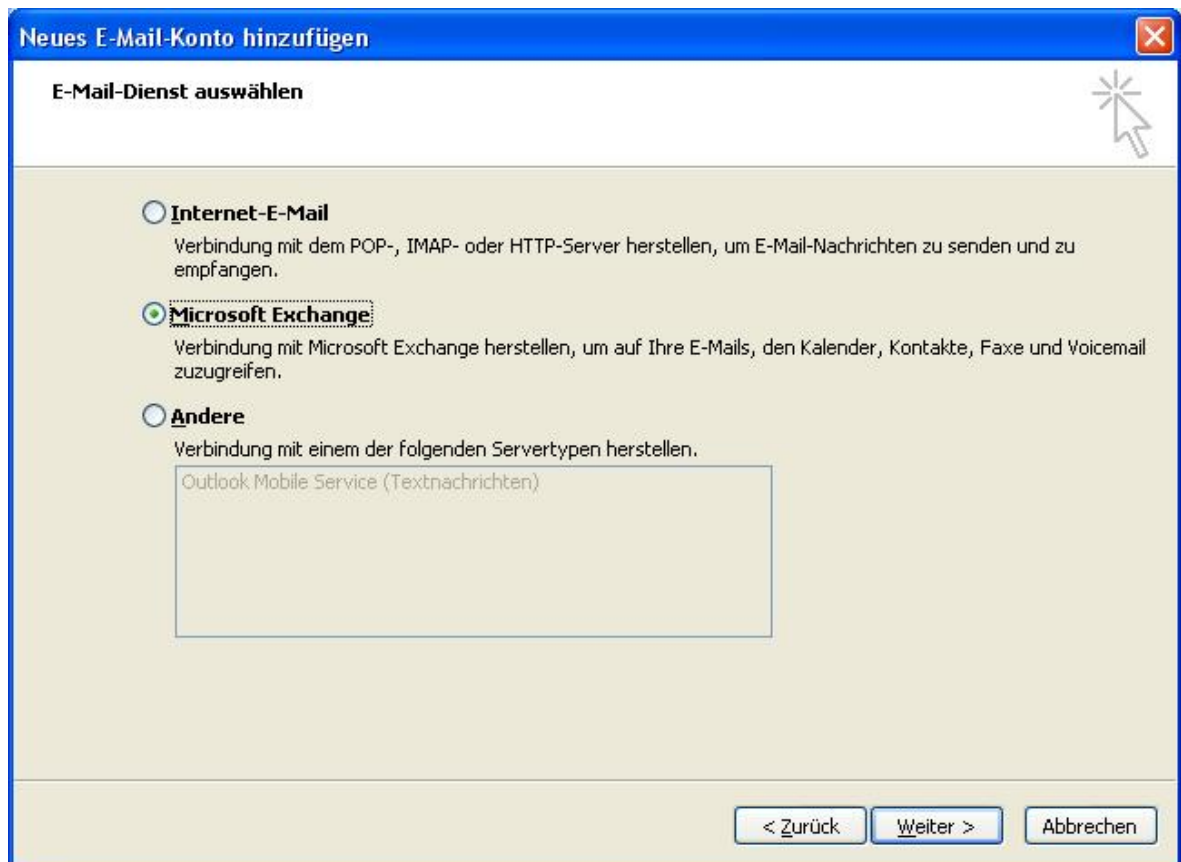
Kennwort:

Kennwort erneut eingeben:   
Geben Sie das Kennwort ein, das Sie vom Internetdienstanbieter erhalten haben.

Servereinstellungen oder zusätzliche Servertypen manuell konfigurieren

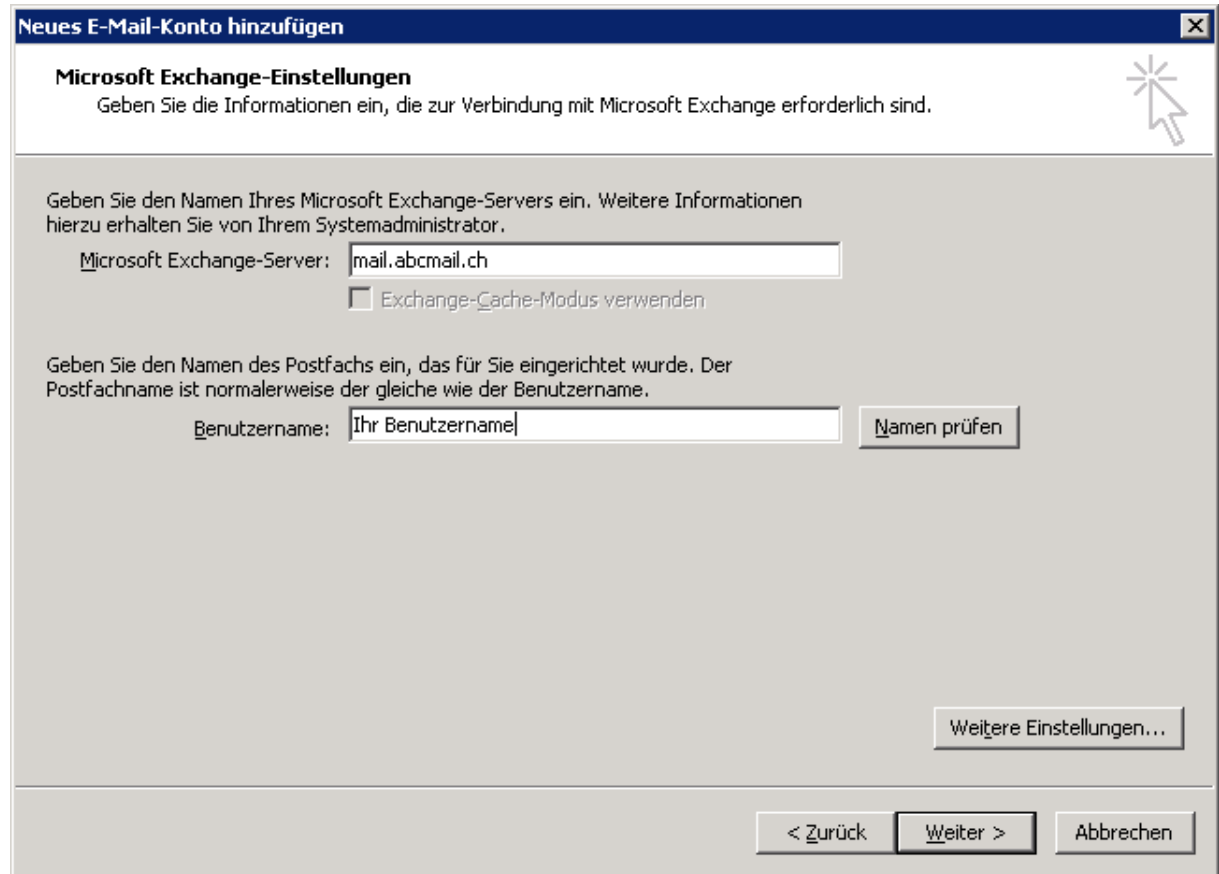
< Zurück Weiter > Abbrechen

9. Wählen Sie «**Microsoft Exchange**» und klicken anschliessend auf die Schaltfläche «**Weiter**».



10. Erfassen Sie die untenstehende Einstellungen. Ersetzen Sie «**username**» durch den Benutzernamen, welchen Sie von uns auf dem separaten Datenblatt erhalten haben.

Klicken Sie nun auf die Schaltfläche «**Weitere Einstellungen**».



**Neues E-Mail-Konto hinzufügen**

**Microsoft Exchange-Einstellungen**  
Geben Sie die Informationen ein, die zur Verbindung mit Microsoft Exchange erforderlich sind.

Geben Sie den Namen Ihres Microsoft Exchange-Servers ein. Weitere Informationen hierzu erhalten Sie von Ihrem Systemadministrator.

Microsoft Exchange-Server:

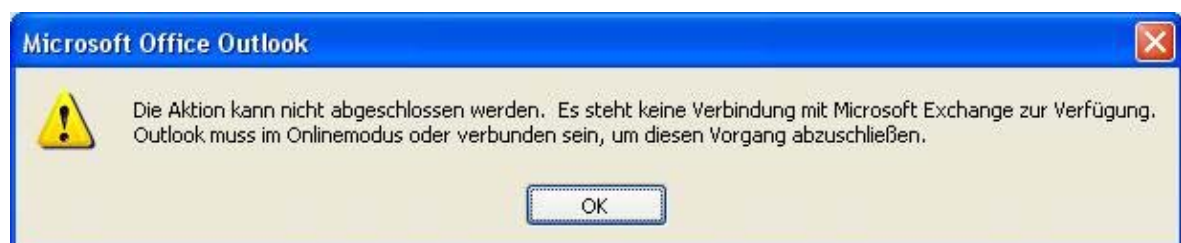
Exchange-Cache-Modus verwenden

Geben Sie den Namen des Postfachs ein, das für Sie eingerichtet wurde. Der Postfachname ist normalerweise der gleiche wie der Benutzername.

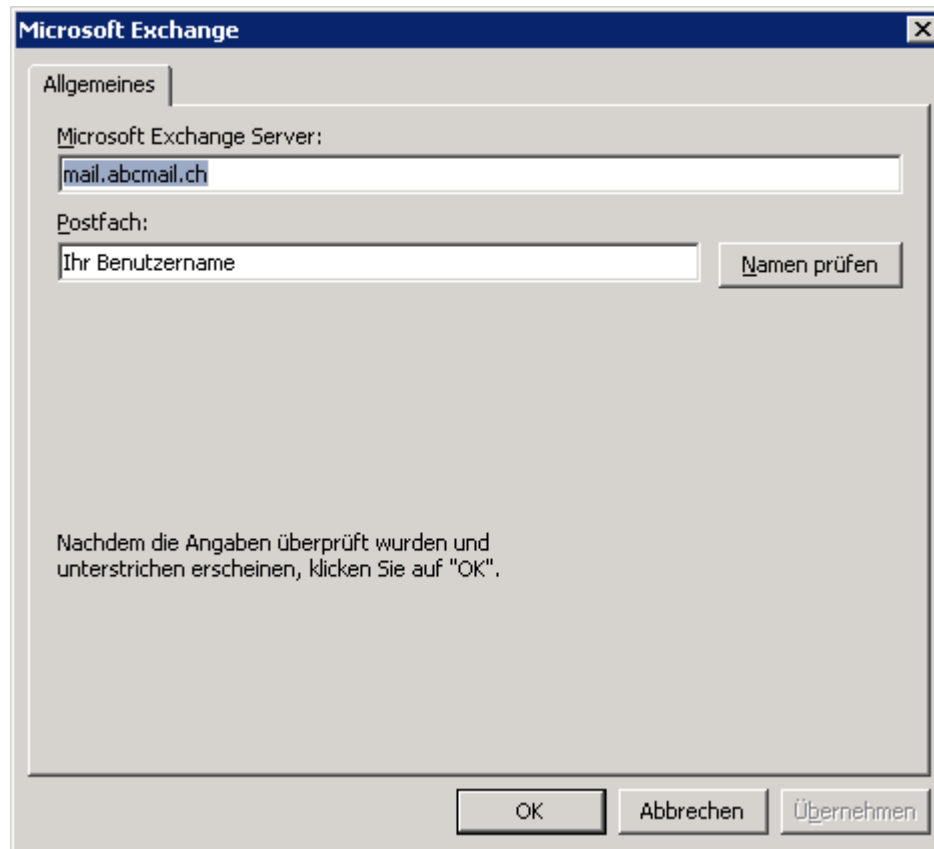
Benutzername:

11. Da der Exchange-Server noch nicht gefunden werden kann, dauert es eine Weile, bis das nachfolgende Fenster erscheint. Haben Sie Geduld.

Klicken Sie anschliessend auf die Schaltfläche «**OK**».



12. Sie könnten nun die Einstellungen nochmals anpassen. Klicken Sie einfach auf die Schaltfläche «**Abbrechen**».



Microsoft Exchange

Allgemeines

Microsoft Exchange Server:  
mail.abcmail.ch

Postfach:  
Ihr Benutzername

Nachdem die Angaben überprüft wurden und unterstrichen erscheinen, klicken Sie auf "OK".

13. Klicken Sie auf die Registerkarte «**Verbindung**». Wählen Sie das Kontrollfeld «**Exchange-Verbindung mit HTTP herstellen**» aus. Klicken Sie anschliessend auf die Schaltfläche «**Exchange-Proxyeinstellungen**»



14. Erfassen Sie die Einstellungen gemäss untenstehender Grafik. Klicken Sie anschliessend auf die Schaltfläche «OK».

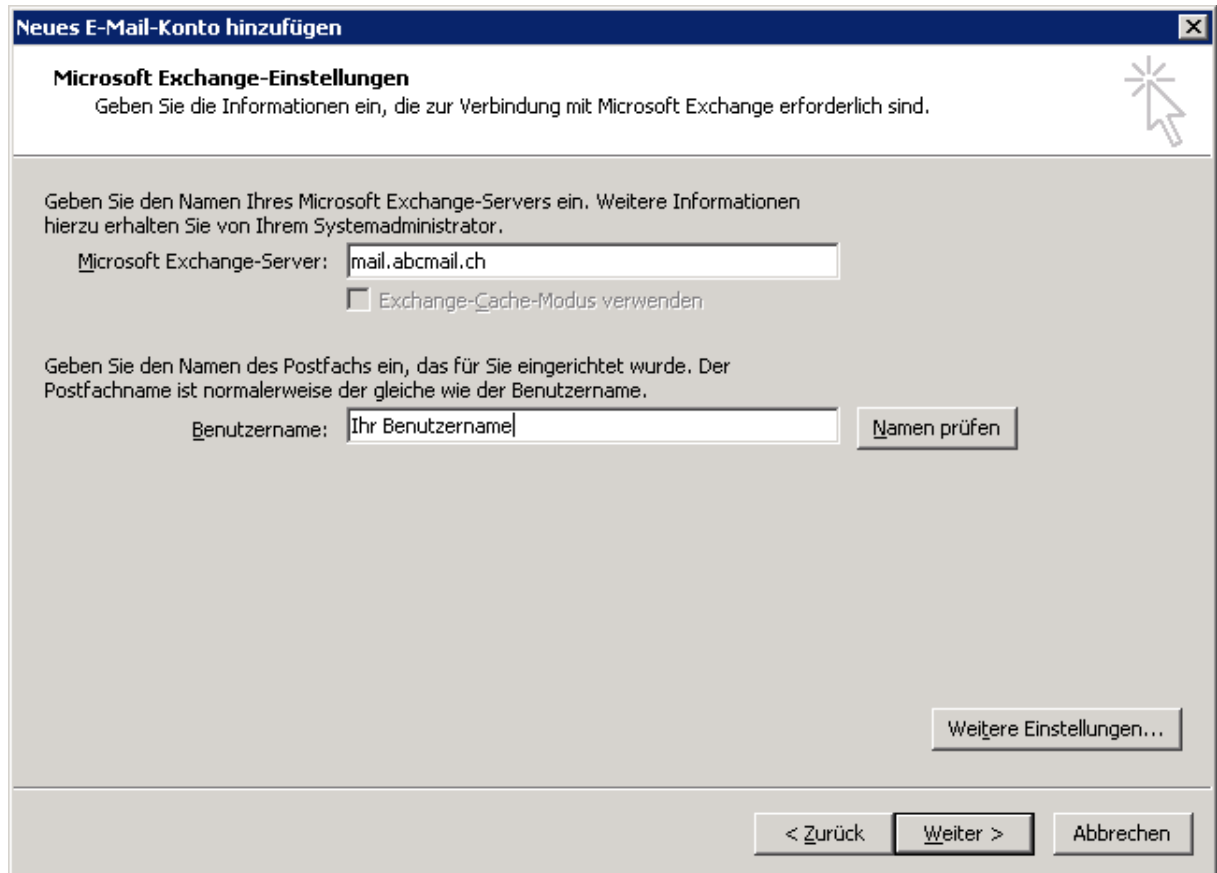
The image shows a Windows dialog box titled "Microsoft Exchange-Proxyeinstellungen". The dialog contains the following elements:

- Title Bar:** "Microsoft Exchange-Proxyeinstellungen" with a close button (X).
- Introduction Text:** "Von Microsoft Office Outlook kann über das Internet mit Microsoft Exchange kommuniziert werden, indem Remoteprozeduraufrufe (RPCs) in HTTP-Paketen geschachtelt werden. Wählen Sie aus, welches Protokoll und welche Authentifizierungsmethode verwendet werden soll. Wenden Sie sich an den Exchange-Administrator, wenn Sie nicht wissen, welche Optionen Sie auswählen sollen."
- Verbindungseinstellungen (Connection Settings):**
  - Label: "Diese URL für die Verbindung mit dem Exchange-Proxyserver verwenden:"
  - Text field: "https:// mail.abcmail.ch"
  - Checked checkbox: "Nur SSL für Verbindung verwenden"
  - Unchecked checkbox: "Verbindung nur mit Proxyservern herstellen, deren Zertifikat den folgenden Prinzipalnamen enthält:" followed by an empty text field.
  - Checked checkbox: "Bei schnellen Netzwerken zuerst eine Verbindung über HTTP herstellen, dann über TCP/IP"
  - Checked checkbox: "Bei langsamen Netzwerken zuerst eine Verbindung über HTTP herstellen, dann über TCP/IP"
- Proxyauthentifizierungseinstellungen (Proxy Authentication Settings):**
  - Label: "Diese Authentifizierung für die Verbindung mit dem Exchange-Proxyserver verwenden:"
  - Dropdown menu: "Standardauthentifizierung"
- Buttons:** "OK" and "Abbrechen" (Cancel).

15. Sie gelangen nun auf das vorhergehende Fenster. Klicken Sie auf die Schaltfläche «OK».



16. Klicken Sie anschliessend auf die Schaltfläche «Weiter».



The screenshot shows a Windows-style dialog box titled "Neues E-Mail-Konto hinzufügen" (Add new email account). The main heading is "Microsoft Exchange-Einstellungen" (Microsoft Exchange settings). Below the heading, there is a sub-heading "Microsoft Exchange-Einstellungen" and a note: "Geben Sie die Informationen ein, die zur Verbindung mit Microsoft Exchange erforderlich sind." (Enter the information required for connection to Microsoft Exchange). A mouse cursor is pointing at a question mark icon in the top right corner.

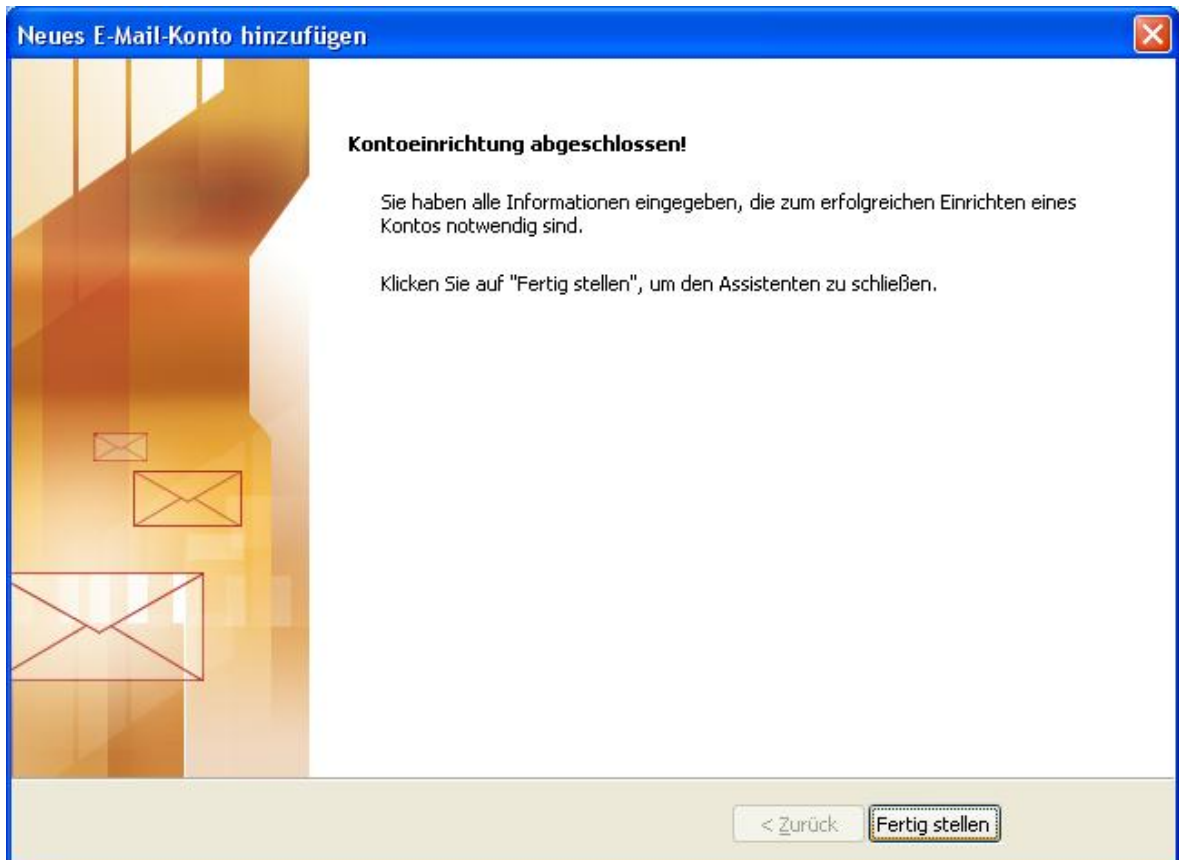
The main content area contains two sections of instructions:

- The first section says: "Geben Sie den Namen Ihres Microsoft Exchange-Servers ein. Weitere Informationen hierzu erhalten Sie von Ihrem Systemadministrator." (Enter the name of your Microsoft Exchange server. Further information can be obtained from your system administrator). Below this, there is a text input field for "Microsoft Exchange-Server:" containing the text "mail.abcmail.ch". Below the input field is a checkbox labeled "Exchange-Cache-Modus verwenden" (Use Exchange cache mode), which is currently unchecked.
- The second section says: "Geben Sie den Namen des Postfachs ein, das für Sie eingerichtet wurde. Der Postfachname ist normalerweise der gleiche wie der Benutzername." (Enter the name of the mailbox that has been set up for you. The mailbox name is normally the same as the user name). Below this, there is a text input field for "Benutzername:" containing the text "Ihr Benutzername". To the right of the input field is a button labeled "Namen prüfen" (Check names).

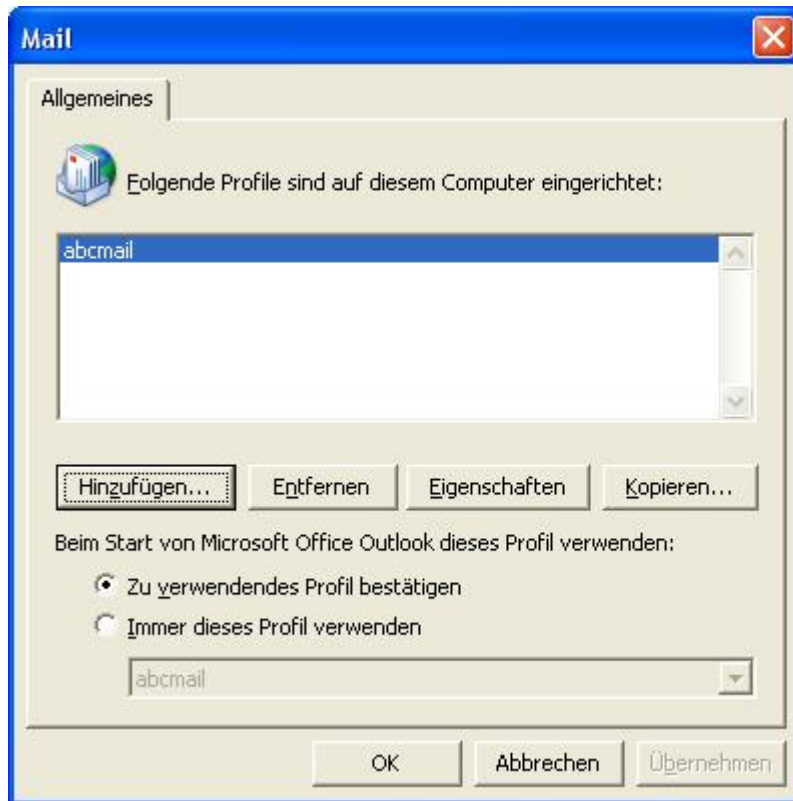
At the bottom right of the main content area, there is a button labeled "Weitere Einstellungen..." (More settings...).

The bottom of the dialog box features three navigation buttons: "< Zurück" (Back), "Weiter >" (Next), and "Abbrechen" (Cancel).

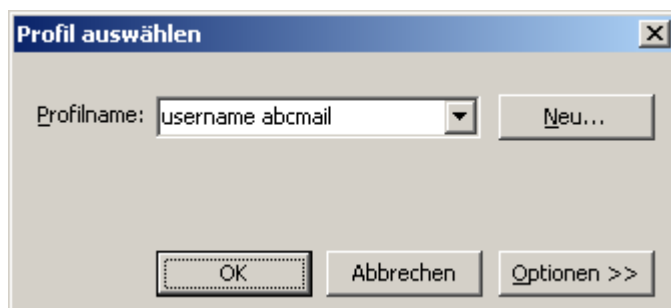
17. Die Einrichtung des deep Hosted-Exchange Kontos ist somit abgeschlossen. Klicken Sie auf die Schaltfläche «**Fertig stellen**».



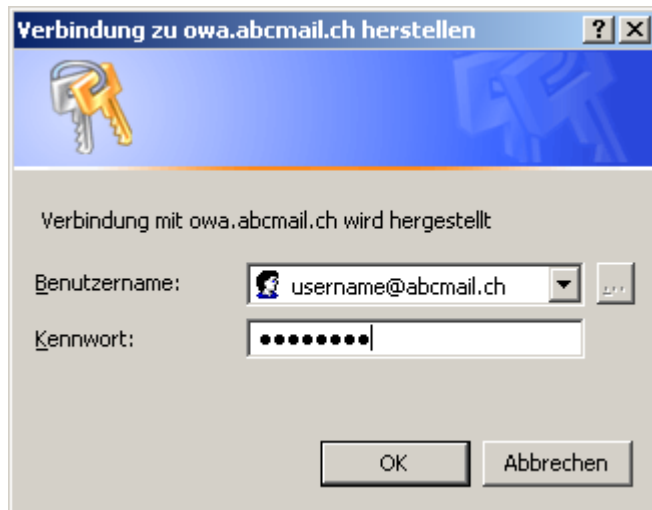
18. Kontrollieren Sie nun nochmals, ob Sie «**Zu verwendendes Profil bestätigen**» ausgewählt haben. Klicken Sie anschliessend auf die Schaltfläche «**OK**».



19. Beim Start von Outlook sollten Sie nun eine Abfrage für das entsprechende Profil erhalten. Wählen Sie hier Ihr soeben erstelltes neues Profil aus. Klicken Sie anschliessend auf die Schaltfläche «**OK**»



20. Sie werden nun nach Ihrem Benutzernamen und Passwort gefragt. Geben Sie diese gemäss unserem separaten Schreiben ein und bestätigen Sie mit «OK».



Nun sollten Sie mit dem Exchange-Server verbunden werden. Im Status-Fenster unten rechts erscheint der entsprechende Status verbunden. Sie können uneingeschränkt Ihren Exchange-Account einsetzen und damit die Funktionen von Outlook voll ausschöpfen.